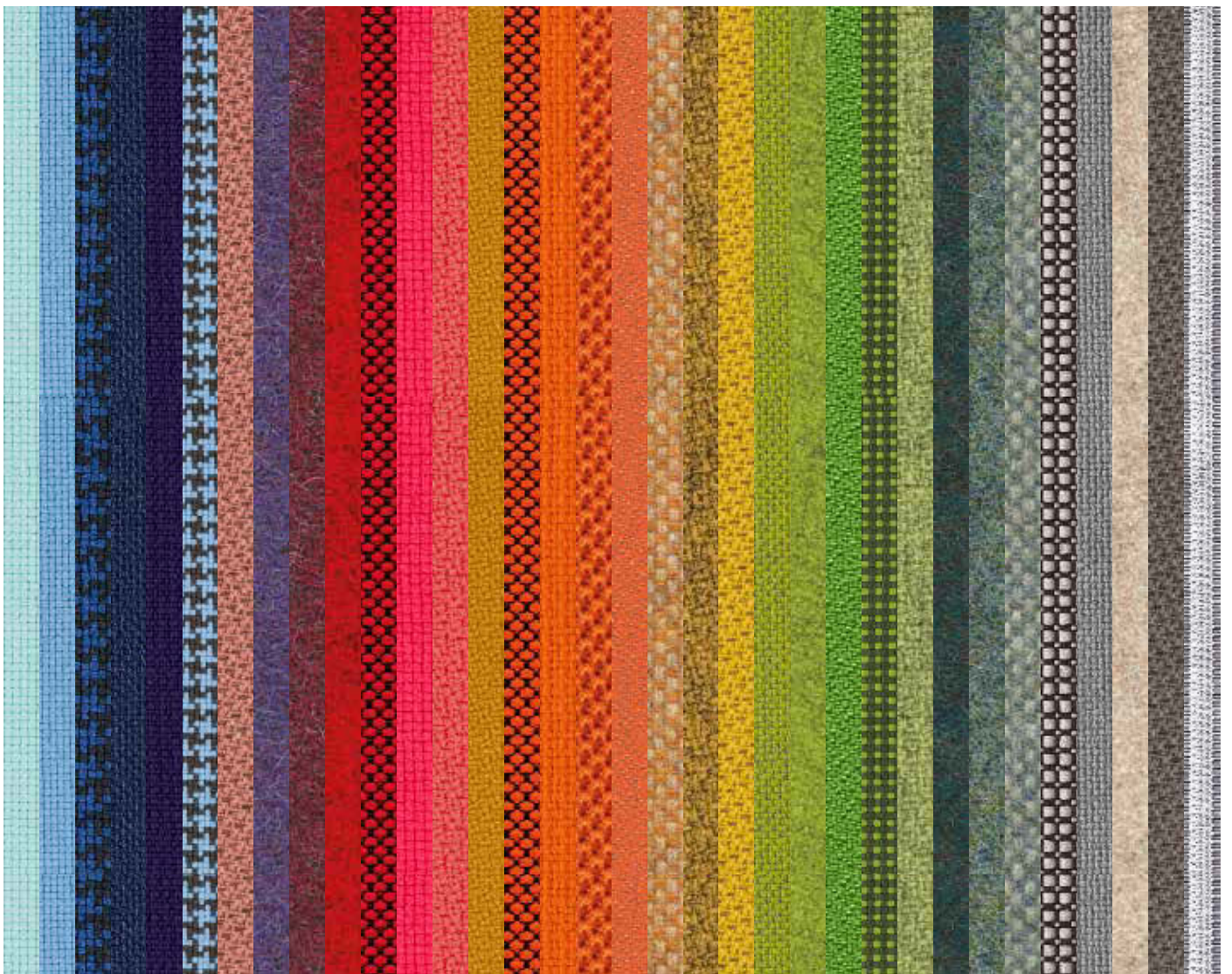


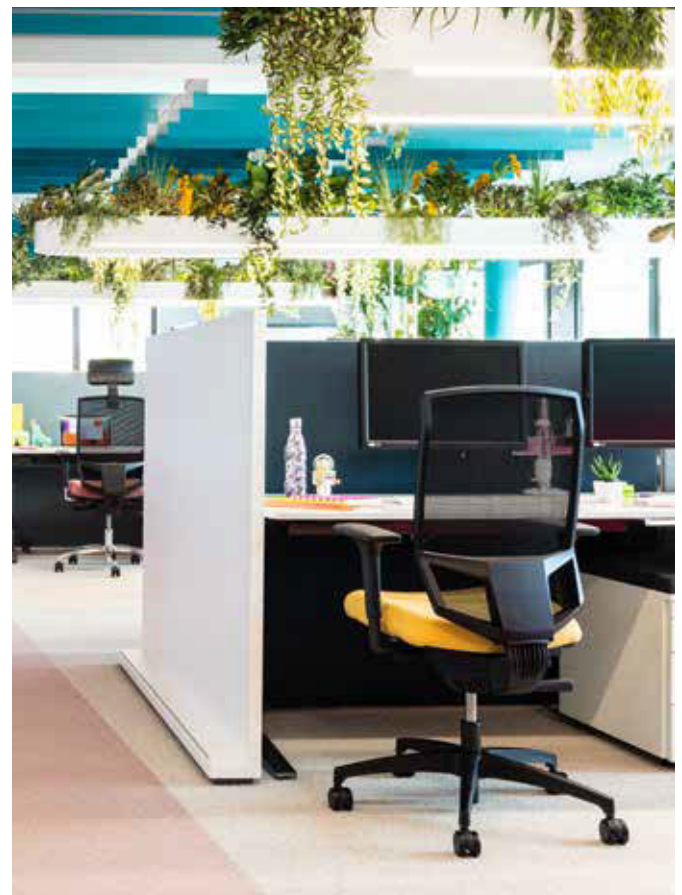
# Colours 2021/22





Richtig eingesetzte Farben und Farbakzente motivieren, steigern die positive Energie am Arbeitsplatz und sorgen für ein angenehmes Ambiente. Auf den folgenden Seiten finden Sie hochwertige Materialien und ein vielseitiges Farbprogramm,

mit denen sich Ihre Einrichtungsideen einfach realisieren lassen. Wählen Sie aus einem breiten Spektrum an Textilien, Ledern, Farben und Oberflächen und unterstreichen Sie so Ihre individuelle Gestaltung und den Spirit Ihres Unternehmens. Lassen Sie sich inspirieren!



Properly applied colors and color accents motivate, increase the positive energy at the workplace and ensure a pleasant ambience. On the following pages, you will find high-quality materials and a variety of colours which make it easy to create

exactly the look you want. Choose from a wide range of textiles, leathers, colours and surfaces – and underline the individual corporate design and spirit of your company. Be inspired!

## Avalon : C

Zusammensetzung: 100% Reine Schurwolle  
 Gewicht: ca. 580 g/m  
 Breite: 150 cm  
 Lichtechtheit: Note 6 (DIN EN ISO 105-B02)  
 Scheuerfestigkeit: 35.000 Touren (Martindale;  
 DIN EN ISO 12947)  
 Brandverhalten: DIN EN 1021: Teil 1/2

Composition: 100% Pure New Wool  
 Weight: approx. 580 g/m  
 Width: 150 cm  
 Light fastness: value 6 (DIN EN ISO 105-B02)  
 Abrasion resistance: 35,000 rubs (Martindale;  
 DIN EN ISO 12947)  
 Flammability: DIN EN 1021: Part 1/2



**166.040**  
Chilliro  
Chilli red



**166.121**  
Stahlblau  
Steel blue



**166.025**  
Wasserblau  
Lagoon blue



**166.019**  
Indigoblau  
Indigo blue



**166.010**  
Grün  
Organic green



**166.030**  
Grau  
Metal grey



**166.036**  
Anthrazitgrau  
Asphalt grey



**166.053**  
Sand  
Sand



**166.110**  
Dunkelgrün  
Dark green

## Front : C

Zusammensetzung: 85% Wolle, 8% Polyamid,  
 4% Lycra, 3% Polyester  
 Gewicht: ca. 420 g/m  
 Breite: 140 cm  
 Lichtechtheit: Note 5–7 (DIN EN ISO 105-B02)  
 Reibechtheit: nass: 3–4 / trocken: 4–5  
 (DIN EN ISO 105-X12)  
 Scheuerfestigkeit: 70.000 Touren (Martindale;  
 DIN EN ISO 12947)  
 Brandverhalten: DIN EN 1021: Teil 1/2

Composition: 85% Wool, 8% Polyamide,  
 4% Lycra, 3% Polyester  
 Weight: approx. 420 g/m  
 Width: 140 cm  
 Light fastness: value 5–7 (DIN EN ISO 105-B02)  
 Fastness to rubbing: wet: 3–4 / dry: 4–5  
 (DIN EN ISO 105-X12)  
 Abrasion resistance: 70,000 rubs (Martindale;  
 DIN EN ISO 12947)  
 Flammability: DIN EN 1021: Part 1/2



**118.002**  
Limonengelb  
Lime yellow



**118.044**  
Orange  
Orange



**118.041**  
Feuerrot  
Züco red



**118.023**  
Türkis  
Caribbean blue



**118.021**  
Azurblau  
Azure blue



**118.014**  
Petrolgrün  
Jade green



**118.019**  
Indigoblau  
Indigo blue



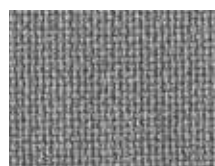
**118.022**  
Dunkelblau  
Deep blue



**118.011**  
Hellgrün  
Vivid green



**118.010**  
Grün  
Organic green



**118.031**  
Platingrau  
Platin



**118.033**  
Schwarz  
Midnight black

## Fenice : C

**Zusammensetzung:** 75% Wolle, 25% Polyamid  
**Gewicht:** ca. 500 g/m  
**Breite:** 150 cm  
**Lichtechtheit:** Note 5–7 (UNI EN ISO 105-B02)  
**Scheuerfestigkeit:** 100.000 Touren (Martindale; UNI EN ISO 12947:2000)  
**Brandverhalten:** Italia - CLASSE 1 IM  
 EN 1021: Teil 1/2  
 US CA TB 117-2013  
 BS 5852, Crib 5

**Composition:** 75% Wool, 25% Polyamide  
**Weight:** approx. 500 g/m  
**Width:** 150 cm  
**Light fastness:** value 5–7 (UNI EN ISO 105-B02)  
**Abrasion resistance:** 100,000 rubs (Martindale; UNI EN ISO 12947:2000)  
**Flammability:** Italia - CLASSE 1 IM  
 EN 1021: Part 1/2  
 US CA TB 117-2013  
 BS 5852, Crib 5



**163.003**  
 Honiggelb  
 Honey yellow



**163.004**  
 Currygelb  
 Curry yellow



**163.044**  
 Orange  
 Orange



**163.048**  
 Shirazrot  
 Shiraz red



**163.024**  
 Lila  
 Lila



**163.025**  
 Wasserblau  
 Lagoon blue



**163.121**  
 Stahlblau  
 Steel blue



**163.016**  
 Wassergrün  
 Ice green



**163.011**  
 Hellgrün  
 Vivid green



**163.036**  
 Anthrazitgrau  
 Asphalt grey

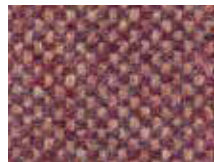
## Fenice Stuoia : C

**Zusammensetzung:** 75% Wolle, 25% Polyamid  
**Gewicht:** ca. 500 g/m  
**Breite:** 150 cm  
**Lichtechtheit:** Note 5–7 (UNI EN ISO 105-B02)  
**Scheuerfestigkeit:** 100.000 Touren (Martindale; UNI EN ISO 12947:2000)  
**Brandverhalten:** Italia - CLASSE 1 IM  
 EN 1021: Teil 1/2  
 US CA TB 117-2013  
 BS 5852, Crib 5

**Composition:** 75% Wool, 25% Polyamide  
**Weight:** approx. 500 g/m  
**Width:** 150 cm  
**Light fastness:** value 5–7 (UNI EN ISO 105-B02)  
**Abrasion resistance:** 100,000 rubs (Martindale; UNI EN ISO 12947:2000)  
**Flammability:** Italia - CLASSE 1 IM  
 EN 1021: Part 1/2  
 US CA TB 117-2013  
 BS 5852, Crib 5



**164.044**  
 Orange  
 Orange



**164.048**  
 Shirazrot  
 Shiraz red



**164.024**  
 Lila  
 Lila



**164.025**  
 Wasserblau  
 Lagoon blue



**164.121**  
 Stahlblau  
 Steel blue



**164.011**  
 Hellgrün  
 Vivid green

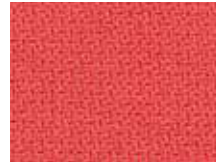
## Step : B

**Zusammensetzung:** 100% Trevira CS® (Polyester)  
**Gewicht:** ca. 470 g/m  
**Breite:** 140 cm  
**Lichtechtheit:** Note 5–7 (DIN EN ISO 105-B02)  
**Pilling:** Note 4–5 (DIN EN ISO 12945/2)  
**Reibechtheit:** nass: 4–5 / trocken: 4–5 (DIN EN ISO 105-X12)  
**Scheuerfestigkeit:** 100.000 Touren (Martindale; DIN EN ISO 12947-2)  
**Brandverhalten:** IMO MSC 307(88) Annex 1 part 8, MED Certificate IMO, DIN 4102 B1, NF-P 92-503/504/505 class M1, BS EN 1021: Teil 1/2, BS EN 1021-1, BS 5852 Part 1 0,1, BS 5852 Crib 5, ÖNORM B 3825-B1-3800-Q1 UK, BS 7176 Medium hazard, AM 18 - NF D 60-013, US CA TB 117-2013, Class Uno UNI 9175 Class 1 I EMME, DIN EN 13501-1 B-s1,d0

**Composition:** 100% Trevira CS® (polyester)  
**Weight:** approx. 470 g/m  
**Width:** 140 cm  
**Light fastness:** value 5–7 (DIN EN ISO 105-B02)  
**Pilling:** value 4–5 (DIN EN ISO 12945/2)  
**Fastness to rubbing:** wet: 4–5 / dry: 4–5 (DIN EN ISO 105-X12)  
**Abrasion resistance:** 100,000 rubs (Martindale; DIN EN ISO 12947-2)  
**Flammability:** IMO MSC 307(88) Annex 1 part 8, MED Certificate IMO, DIN 4102 B1, NF-P 92-503/504/505 class M1, BS EN 1021: Part 1/2, BS EN 1021-1, BS 5852 Part 1 0,1, BS 5852 Crib 5, ÖNORM B 3825-B1-3800-Q1 UK, BS 7176 Medium hazard, AM 18 - NF D 60-013, US CA TB 117-2013, Class Uno UNI 9175 Class 1 I EMME, DIN EN 13501-1 B-s1,d0



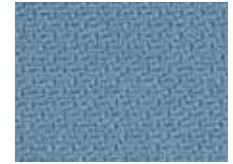
**046.004**  
Currygelb  
Curry yellow



**046.140**  
Koralle  
Coral



**046.041**  
Feuerrot  
Züco red



**046.120**  
Hellblau  
Light blue



**046.121**  
Stahlblau  
Steel blue



**046.022**  
Dunkelblau  
Deep blue



**046.011**  
Hellgrün  
Vivid green



**046.036**  
Anthrazitgrau  
Asphalt grey

## Step Melange : B



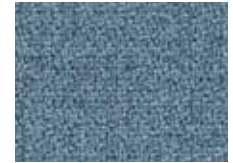
**047.004**  
Currygelb  
Curry yellow



**047.140**  
Koralle  
Coral



**047.043**  
Samtrot  
Red velvet



**047.025**  
Wasserblau  
Lagoon blue



**047.121**  
Stahlblau  
Steel blue



**047.022**  
Dunkelblau  
Deep blue



**047.013**  
Olivgrün  
Olive green



**047.037**  
Vulkangrau  
Vulcan grey

## Fame : B

**Zusammensetzung:** 95% New Zealand-Wolle, 5% Polyamid  
**Gewicht:** ca. 630 g/m  
**Breite:** 140 cm  
**Lichtechtheit:** Note 5–7 (DIN EN ISO 105-B02)  
**Pilling:** Note 4 (DIN EN ISO 12945/2)  
**Reibechtheit:** nass: 4–5 / trocken: 4–5  
**Scheuerfestigkeit:** 200.000 Touren (Martindale; DIN EN ISO 12947-2)  
**Brandverhalten:** DIN EN 1021: Teil 1/2

**Composition:** 95% New Zealand wool, 5% Polyamide  
**Weight:** approx. 630 g/m  
**Width:** 140 cm  
**Light fastness:** value 5–7 (DIN EN ISO 105-B02)  
**Pilling:** value 4 (DIN EN ISO 12945/2)  
**Fastness to rubbing:** wet: 4–5 / dry: 4–5  
**Abrasion resistance:** 200,000 rubs (Martindale; DIN EN ISO 12947-2)  
**Flammability:** DIN EN 1021: Part 1/2



**078.002**  
Limonengelb  
Lime yellow



**078.044**  
Orange  
Orange



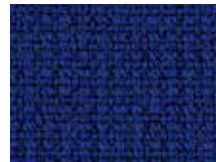
**078.041**  
Feuerrot  
Züco red



**078.040**  
Chilliro  
Chilli red



**078.027**  
Königsblau  
Royal blue



**078.020**  
Standardblau  
Classic blue



**078.022**  
Dunkelblau  
Deep blue



**078.010**  
Grün  
Organic green



**078.036**  
Anthrazitgrau  
Asphalt grey



**078.033**  
Schwarz  
Midnight black

## Go Uni/Couture : B

**Zusammensetzung:** 100% Trevira CS® (Polyester)  
**Gewicht:** ca. 435 g/m  
**Breite:** 140 cm  
**Lichtechtheit:** Note 5–8 (DIN EN ISO 105-B02)  
**Pilling:** Note 5 (DIN EN ISO 12945/2)  
**Reibechtheit:** nass: 4–5 / trocken: 4–5 (DIN EN ISO 105-X12)  
**Scheuerfestigkeit:** 100.000 Touren (Go Uni)  
 80.000 Touren (Go Couture)  
 (Martindale; DIN EN ISO 12947-2)  
**Brandverhalten:** BS 7176 Medium hazard;  
 BS 5852 Crib 5;  
 BS 5852 Part 1 0,1;  
 BS EN 1021: Teil 1/2; DIN 4102 B1;  
 NF-P 92-503/504/505 M1;  
 ÖNORM B 3825-B1-3800-Q1 UK;  
 Class Uno UNI 9175 Class 1 I  
 EMME; FAR/JAR 25.853 (a) (i) (ii);  
 US CA TB 117-2013;  
 DIN EN 13501-1 B-s1,d0  
**Composition:** 100% Trevira CS® (polyester)  
**Weight:** approx. 435 g/m  
**Width:** 140 cm  
**Light fastness:** value 5–8 (DIN EN ISO 105-B02)  
**Pilling:** value 5 (DIN EN ISO 12945/2)  
**Fastness to rubbing:** wet: 4–5 / dry: 4–5 (DIN EN ISO 105-X12)  
**Abrasion resistance:** 100.000 rubs (Go Uni)  
 80.000 rubs (Go Couture)  
 (Martindale; DIN EN ISO 12947-2)  
**Flammability:** BS 7176 Medium hazard;  
 BS 5852 Crib 5;  
 BS 5852 Part 1 0,1;  
 BS EN 1021: Part 1/2; DIN 4102 B1;  
 NF-P 92-503/504/505 M1;  
 ÖNORM B 3825-B1-3800-Q1 UK;  
 Class Uno UNI 9175 Class 1 I  
 EMME; FAR/JAR 25.853 (a) (i) (ii);  
 US CA TB 117-2013;  
 DIN EN 13501-1 B-s1,d0

**168.xxx = Go Uni**  
**167.xxx = Go Couture**



**168.140**  
Koralle  
Coral



**168.120**  
Hellblau  
Light blue



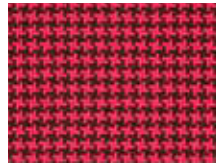
**168.028**  
Marineblau  
Navy blue



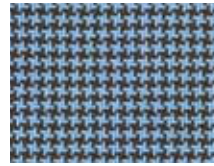
**168.016**  
Wassergrün  
Ice green



**168.033**  
Schwarz  
Midnight black



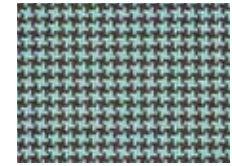
**167.140**  
Koralle  
Coral



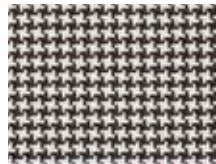
**167.120**  
Hellblau  
Light blue



**167.028**  
Marineblau  
Navy blue



**167.016**  
Wassergrün  
Ice green



**167.079**  
Schwarz und Weiß  
Black and White

nur für 1000 classic | only for 1000 classic

## Jet bioactive : B

**Antimikrobiell, schwer entflammbar, angenehme Haptik**  
**Zusammensetzung:** 100% Trevira CS® Bioactive (Polyester)  
**Gewicht:** 365 g/m  
**Breite:** 140 cm  
**Lichtechtheit:** Note 6 (DIN EN ISO 105-B02)  
**Pilling:** Note 5 (DIN EN ISO 12945/2)  
**Reibechtheit:** nass: 4–5 / trocken: 4–5 (DIN EN ISO 105-X12)  
**Scheuerfestigkeit:** 65.000 Touren  
 (Martindale; DIN EN ISO 12947-2)  
**Brandverhalten:** DIN EN 1021: Teil 1/2  
 DIN 4102 Class B1  
 UNI 9175 Class 1 IM  
 NF-P 92501-7 Class M1  
 BS 5852 Crib 5  
**Antimicrobial, flame retardant, soft-touch surface**  
**Composition:** 100% Trevira CS® Bioactive (polyester)  
**Weight:** 365 g/m  
**Width:** 140 cm  
**Light fastness:** value 6 (DIN EN ISO 105-B02)  
**Pilling:** value 5 (DIN EN ISO 12945/2)  
**Fastness to rubbing:** wet: 4–5 / dry: 4–5 (DIN EN ISO 105-X12)  
**Abrasion resistance:** 65,000 rubs (Martindale;  
 DIN EN ISO 12947-2)  
**Flammability:** DIN EN 1021: Part 1/2;  
 DIN 4102 Class B1;  
 UNI 9175 Class 1 IM;  
 NF-P 92501-7 Class M1;  
 BS 5852 Crib 5



**154.040**  
Chillirod  
Chilli red



**154.020**  
Standardblau  
Classic blue



**154.022**  
Dunkelblau  
Deep blue



**154.023**  
Türkis  
Caribbean blue



**154.011**  
Hellgrün  
Vivid green



**154.031**  
Platingrau  
Platin



**154.036**  
Anthrazitgrau  
Asphalt grey



**154.033**  
Schwarz  
Midnight black

## Runner : B (Web M)

Zusammensetzung: 100% Polyester  
 Gewicht: ca. 510 g/m  
 Breite: 160 cm  
 Lichtechtheit: Note 5 (DIN EN ISO 105-B02)  
 Pilling: Note 5 (DIN EN ISO 12945/2)  
 Reibechtheit: nass: 4 / trocken: 5  
 Scheuerfestigkeit: 70.000 Touren (Martindale);  
 DIN EN ISO 12947-2)  
 Brandverhalten: DIN EN 1021: Teil 1/2

Composition: 100% Polyester  
 Weight: approx. 510 g/m  
 Width: 160 cm  
 Light fastness: value 5 (DIN EN ISO 105-BO2)  
 Pilling: value 5 (DIN EN ISO 12945/2)  
 Fastness to rubbing: wet: 4 / dry: 5  
 Abrasion resistance: 70,000 rubs (Martindale);  
 DIN EN ISO 12947-2)  
 Flammability: DIN EN 1021: Part 1/2



**056.044**  
Orange  
Orange



**056.040**  
Chillirot  
Chilli red



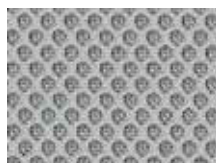
**056.120**  
Hellblau  
Light blue



**056.022**  
Dunkelblau  
Deep blue



**056.011**  
Hellgrün  
Vivid green



**056.031**  
Platingrau  
Platin



**056.035**  
Graphitgrau  
Graphite



**056.033**  
Schwarz  
Midnight black

## Decade : B

Speziell für 24h-Drehsessel  
 Zusammensetzung: 50% Polyamid, 33% Schurwolle,  
 10% Visil, 7% Viskose  
 Gewicht: ca. 610 g/m  
 Breite: 140 cm  
 Lichtechtheit: Note 6 (DIN EN ISO 105-BO2)  
 Reibechtheit: nass: 4 / trocken: 4  
 Scheuerfestigkeit: 500.000 Touren (Martindale);  
 DIN EN ISO 12947)  
 Brandverhalten: DIN EN 1021: Teil 1/2

Especially for 24h executive swivel chairs  
 Composition: 50% Polyamide, 33% Virgin wool,  
 10% Visil, 7% Viscose  
 Weight: approx. 610 g/m  
 Width: 140 cm  
 Light fastness: value 6 (DIN EN ISO 105-BO2)  
 Fastness to rubbing: wet: 4 / dry: 4  
 Abrasion resistance: 500,000 rubs (Martindale);  
 DIN EN ISO 12947)  
 Flammability: DIN EN 1021: Part 1/2



**040.022**  
Dunkelblau  
Deep blue



**040.035**  
Graphitgrau  
Graphite



**040.038**  
Lavagrau  
Lava grey



**040.033**  
Schwarz  
Midnight black



**Silvertex® : B****Antimikrobiell, chemikalienbeständig\*,  
flammhemmend, wasserabweisend**

Zusammensetzung: Beschichtung: 100% Vinyl/  
Träger: 100% Polyester Hi-Loft™  
Gewicht: 685 g/m<sup>2</sup>  
Breite: 137 cm  
Lichtechtheit: Note 6 (Blauwollskala)  
Scheuerfestigkeit: 300.000 Touren (Martindale;  
DIN EN ISO 12947-2)  
Brandverhalten: DIN EN 1021: Teil 1/2,  
NF-P 92-503 Klasse M2,  
DIN 4102 B2

\*empfohlene Desinfektionsmittel auf Anfrage

Mildew resistant, chemical resistant\*,  
flame retardant, impermeability

Composition: Topcoat: 100% Vinyl/  
Backing: 100% Polyester Hi-Loft™  
Weight: 685 g/m<sup>2</sup>  
Width: 137 cm  
Light fastness: value 6 (blue wool scale)  
Abrasion resistance: 300,000 rubs (Martindale;  
DIN EN ISO 12947-2)  
Flammability: DIN EN 1021: Part 1/2,  
NF-P 92-503 class M2,  
DIN 4102 B2

\*recommended disinfectants on request

**011.073**  
Reinweiß  
Pure white**011.019**  
Indigoblau  
Indigo blue**011.033**  
Schwarz  
Midnight black**Parotega NF : B****Desinfektionsmittelbeständig\*, schwer entflammbar,  
angenehme Haptik**

Zusammensetzung: 83% PVC-Compound, 17% BW  
Gewicht: ca. 700 g/m<sup>2</sup>  
Breite: 137 cm  
Lichtechtheit: Note 5 (DIN EN ISO 105-BO2)  
Reibechtheit: nass: 4 / trocken: 4–5  
(DIN EN ISO 105-X12)  
Scheuerfestigkeit: 50.000 Touren (Martindale;  
DIN EN ISO 12947-2)  
Brandverhalten: DIN EN 1021: Teil 1/2,  
DIN 4102 B1,  
NF-P 503 Klasse M1,  
BS 5852 IS O+1, Crib 5,  
UN2 9175/87 (1. IM)

\*empfohlene Desinfektionsmittel auf Anfrage

Resistant to disinfectants\*, flame retardant,  
soft-touch surface

Composition: 83% PVC-Compound, 17% BW  
Weight: approx. 700 g/m<sup>2</sup>  
Width: 137 cm  
Light fastness: value 5 (DIN EN ISO 105-BO2)  
Fastness to rubbing: wet: 4 / dry: 4–5  
(DIN EN ISO 105-X12)  
Abrasion resistance: 50,000 rubs (Martindale;  
DIN EN ISO 12947-2)  
Flammability: DIN EN 1021: Part 1/2,  
DIN 4102 B1,  
NF-P 503 class M1,  
BS 5852 IS O+1, Crib 5,  
UN2 9175/87 (1. IM)

\*recommended disinfectants on request

**039.052**  
Fango  
Fango**039.042**  
Rubinrot  
Ruby red**039.033**  
Schwarz  
Midnight black

# Tonal : A (Web T)

**Zusammensetzung:** 99% Recyceltes Polyester,  
1% Polyester

**Gewicht:** ca. 315 g/m

**Breite:** 140 cm

**Lichtechtheit:** Note 6–8 (DIN EN ISO 105-B02)

**Pilling:** Note 4–5 (DIN EN ISO 12945/2)

**Reibechtheit:** nass: 4–5 / trocken: 4–5  
(DIN EN ISO 105-X12)

**Scheuerfestigkeit:** 100.000 Touren (Martindale;  
DIN EN ISO 12947-2)

**Brandverhalten:** US CA TB 117-2013, ASTM E 84,  
BS EN 1021: Teil 1/2,  
BS EN 1021-1, BS 5852 Part 1, 0,1,  
BS 476 Part 7, class 1

\* Farbauswahl Web T  
(Textil-Rückenlehne Shape mesh comfort)

## Nachhaltiges Design

Tonal: A wird aus recyceltem Polyester hergestellt, ist nach Öko-Tex und EU-Umweltzeichen zertifiziert und hat somit eine sehr positive Ökobilanz. Die Kombination von hellen und dunklen Tönen schafft Tiefe und sorgt mit einem dreidimensionalen Effekt für eine dynamische Optik.

- Harmonischer Melange-Effekt und lebendiger Look
- Breite Farbpalette und Mischung aus dunklen und hellen Farbtönen
- Recyceltes Post-Consumer-Polyester, Öko-Tex und EU-Umweltzeichen zertifiziert

**Composition:** 99% Post-consumer recycled polyester, 1% Polyester

**Weight:** approx. 315 g/m

**Width:** 140 cm

**Light fastness:** value 6–8 (DIN EN ISO 105-B02)

**Pilling:** value 4–5 (DIN EN ISO 12945/2)

**Fastness to rubbing:** wet: 4–5 / dry: 4–5  
(DIN EN ISO 105-X12)

**Abrasion resistance:** 100.000 rubs (Martindale;  
DIN EN ISO 12947-2)

**Flammability:** US CA TB 117-2013, ASTM E 84,  
BS EN 1021: Part 1/2,  
BS EN 1021-1, BS 5852 Part 1, 0,1,  
BS 476 Part 7, class 1

\* Colours selection Web T  
(textile backrest Shape mesh comfort)

## Sustainable design

Made from recycled post-consumer polyester and Oeko-Tex and EU Ecolabel certified, Tonal: A has an excellent environmental profile. The fusion of light and dark tones adds depth and creates a three-dimensional effect.

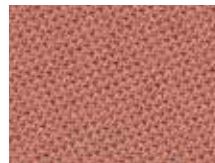
- Harmonious melange effect and vibrant look
- Comprehensive colour palette and blend of deep and bright hues
- Recycled post-consumer polyester, Oeko-Tex and EU Ecolabel certified



**165.004**  
Currygelb  
Curry yellow



**165.044\***  
Orange  
Orange



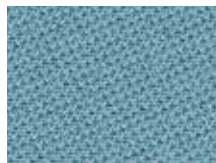
**165.046**  
Pink  
Pink orchid



**165.047\***  
Mandarine  
Mandarine



**165.042**  
Rubinrot  
Ruby red



**165.025**  
Wasserblau  
Lagoon blue



**165.011\***  
Hellgrün  
Vivid green



**165.016**  
Wassergrün  
Ice green



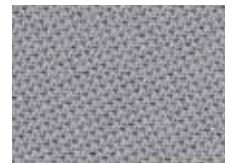
**165.018\***  
Opalgrün  
Opal green



**165.014\***  
Petrolgrün  
Jade green



**165.031\***  
Platingrau  
Platin



**165.030\***  
Grau  
Metal grey



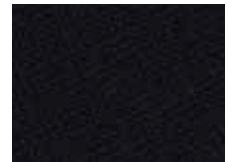
**165.050**  
Cappuccino  
Cappuccino



**165.052**  
Fango  
Fango



**165.066**  
Mittelbraun  
Auburn

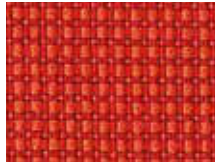


**165.033\***  
Schwarz  
Midnight black

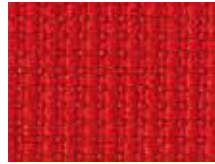


## Relax : A

**Zusammensetzung:** 100% Trevira CS® (Polyester)  
**Gewicht:** ca. 450 g/m  
**Breite:** 140 cm  
**Lichtechtheit:** Note 6 (DIN EN ISO 105-B02)  
**Pilling:** Note 5 (DIN EN ISO 12945/2)  
**Reibechtheit:** nass: 4–5 / trocken: 4–5 (DIN EN ISO 105-X12)  
**Scheuerfestigkeit:** 100.000 Touren (Martindale; DIN EN ISO 12947)  
**Brandverhalten:** DIN EN 1021: Teil 1/2, DIN 4102 B1, NF-P 92-503 Klasse M1, BS 5852 IS 0+1, Crib 5, UN2 9175/87 (1. IM)  
**Composition:** 100% Trevira CS® (polyester)  
**Weight:** approx. 450 g/m  
**Width:** 140 cm  
**Light fastness:** value 6 (DIN EN ISO 105-BO2)  
**Pilling:** value 5 (DIN EN ISO 12945/2)  
**Fastness to rubbing:** wet: 4–5 / dry: 4–5 (DIN EN ISO 105-X12)  
**Abrasion resistance:** 100,000 rubs (Martindale, DIN EN ISO 12947)  
**Flammability:** DIN EN 1021: Part 1/2, DIN 4102 B1, NF-P 92-503 class M1, BS 5852 IS 0+1, Crib 5, UN2 9175/87 (1. IM)



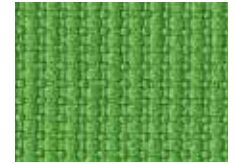
**103.044**  
Orange  
Orange



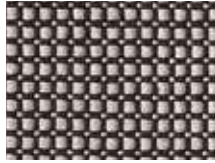
**100.041**  
Feuerrot  
Züco red



**100.020**  
Standardblau  
Classic blue



**100.010**  
Grün  
Organic green



**103.079**  
Schwarz und Weiß  
Black and white



**103.039**  
Javagrau  
Java grey



**100.033**  
Schwarz  
Midnight black

**100.xxx = Relax : A einfarbig | one colour**  
**103.xxx = Relaxbico : A zweifarbig | two-tone**

## King : A

**Zusammensetzung:** 100% Trevira CS® (Polyester)  
**Gewicht:** ca. 420 g/m  
**Breite:** 140 cm  
**Lichtechtheit:** Note 6 (DIN EN ISO 105-B02)  
**Pilling:** Note 4–5 (DIN EN ISO 12945/2)  
**Reibechtheit:** nass: 4–5 / trocken: 4–5 (DIN EN ISO 105-X12)  
**Scheuerfestigkeit:** 100.000 Touren (Martindale; DIN EN ISO 12947)  
**Brandverhalten:** DIN EN 1021: Teil 1/2, DIN 4102 B1, NF-P 92-503 Klasse M1, BS 5852 IS 0+1, Crib 5, UN2 9175/87 (1. IM)  
**Composition:** 100% Trevira CS® (polyester)  
**Weight:** approx. 420 g/m  
**Width:** 140 cm  
**Light fastness:** value 6 (DIN EN ISO 105-BO2)  
**Pilling:** value 4–5 (DIN EN ISO 12945/2)  
**Fastness to rubbing:** wet: 4–5 / dry: 4–5 (DIN EN ISO 105-X12)  
**Abrasion resistance:** 100,000 rubs (Martindale; DIN EN ISO 12947)  
**Flammability:** DIN EN 1021: Part 1/2, DIN 4102 B1, NF-P 92-503 class M1, BS 5852 IS 0+1, Crib 5, UN2 9175/87 (1. IM)



**081.044**  
Orange  
Orange



**081.041**  
Feuerrot  
Züco red



**081.040**  
Chilliroth  
Chilli red



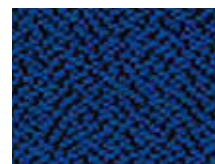
**081.042**  
Rubinrot  
Ruby red



**081.120**  
Hellblau  
Light blue



**081.021**  
Azurblau  
Azure blue



**081.020**  
Standardblau  
Classic blue



**081.025**  
Wasserblau  
Lagoon blue



**081.011**  
Hellgrün  
Vivid green



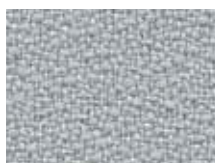
**081.010**  
Grün  
Organic green



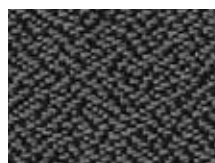
**081.110**  
Dunkelgrün  
Dark green



**081.022**  
Dunkelblau  
Deep blue



**081.031**  
Platingrau  
Platin



**081.030**  
Grau  
Metal grey



**081.032**  
Steingrau  
Stone grey

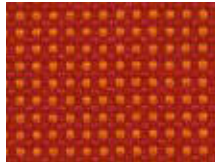


**081.033**  
Schwarz  
Midnight black

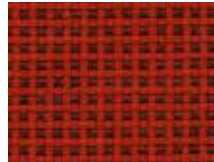
## King Plus : A

Zusammensetzung: 100% Trevira CS® (Polyester)  
 Gewicht: ca. 365 g/m  
 Breite: 140 cm  
 Lichtechtheit: Note 6 (DIN EN ISO 105-B02)  
 Pilling: Note 4–5 (DIN EN ISO 12945/2)  
 Reibechtheit: nass: 4–5 / trocken: 4–5  
 Scheuerfestigkeit: 80.000 Touren (Martindale);  
 DIN EN ISO 12947)  
 Brandverhalten: DIN EN 1021: Teil 1/2,  
 DIN 4102 B1, NF-P 92-503  
 Klasse M1, BS 5852 IS 0+1,  
 Crib 5, UN2 9175/87 (1. IM)

Composition: 100% Trevira CS® (polyester)  
 Weight: approx. 365 g/m  
 Width: 140 cm  
 Light fastness: value 6 (DIN EN ISO 105-B02)  
 Pilling: value 4–5 (DIN EN ISO 12945/2)  
 Fastness to rubbing: wet: 4–5 / dry: 4–5  
 Abrasion resistance: 80,000 rubs (Martindale);  
 DIN EN ISO 12947)  
 Flammability: DIN EN 1021: Part 1/2,  
 DIN 4102 B1, NF-P 92-503  
 class M1, BS 5852 IS 0+1,  
 Crib 5, UN2 9175/87 (1. IM)



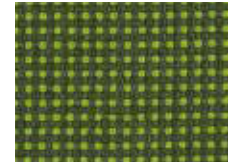
**084.044**  
Orange  
Orange



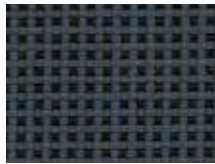
**084.040**  
Chillirod  
Chilli red



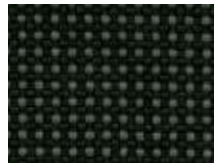
**084.022**  
Dunkelblau  
Deep blue



**084.011**  
Hellgrün  
Vivid green



**084.030**  
Grau  
Metal grey

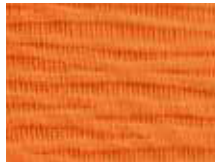


**084.033**  
Schwarz  
Midnight black

## X-Knit : A (Web X)

Zusammensetzung: 100% Wovenit® 3D  
 (Polyamidhybrid\*)  
 Gewicht: ca. 290 g/m<sup>2</sup>  
 Lichtechtheit: Note 6 (DIN EN ISO 105-B02)  
 Pilling: Note 5 (DIN EN ISO 12945/2)  
 Reibechtheit: nass: 5 / trocken: 5  
 (DIN EN ISO 105-X12)  
 Scheuerfestigkeit: 100.000 Touren (Martindale)  
 Brandverhalten: DIN EN 1021: Teil 1/2  
 \*Polyamidhybridfasern sind extrem haltbar und da-  
 durch resistent gegen Scheuerbeanspruchung. Die  
 leichte und feine Faser hat eine hohe Elastizität bei  
 garantierter Formbeständigkeit und trocknet schnell.  
**Nur für X-Code (Sitz ohne Wellenstruktur).**

Composition: 100% Wovenit® 3D  
 (polyamide hybrid\*)  
 Weight: approx. 290 g/m<sup>2</sup>  
 Light fastness: value 6 (DIN EN ISO 105-B02)  
 Pilling: value 5 (DIN EN ISO 12945/2)  
 Fastness to rubbing: wet: 5 / dry: 5  
 (DIN EN ISO 105-X12)  
 Abrasion resistance: 100,000 rubs (Martindale)  
 Flammability: DIN EN 1021: Part 1/2  
 \*Polyamide hybrid fibres are extremely durable  
 and therefore resistant to the effects of abrasion.  
 Lightweight and fine, they offer high elasticity,  
 guaranteed dimensional stability and dry quickly.  
 Only for X-Code (seat without wave structure).



**063.044**  
Orange  
Orange



**063.041**  
Feuerrot  
Züco red



**063.063**  
Torfbraun  
Turf



**063.019**  
Indigoblau  
Indigo blue



**063.022**  
Dunkelblau  
Deep blue



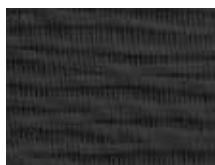
**063.010**  
Grün  
Organic green



**063.031**  
Platingrau  
Platin



**063.035**  
Graphitgrau  
Graphite



**063.033**  
Schwarz  
Midnight black

## Valencia : A

**Sehr robustes Kunstleder, langlebig, desinfektionsmittelbeständig**

**Zusammensetzung:** Beschichtung: 100% Vinyl/  
Träger: 100% Polyester Hi-Loft™  
ca. 650 g/m²  
**Gewicht:** 137 cm  
**Breite:** Note 5 (DIN EN ISO 105-B02)  
**Lichtechtheit:** 300.000 Touren (Martindale;  
DIN EN ISO 12947-2)  
**Scheuerfestigkeit:** DIN EN 1021: Teil 1/2,  
NF-P 92-503 Klasse M2,  
DIN 4102 B2

Very strong synthetic leather, durable,  
resistant to disinfectants

**Composition:** Topcoat: 100% Vinyl/  
Backing: 100% Polyester Hi-Loft™  
approx. 650 g/m²  
**Weight:** 137 cm  
**Width:** value 5 (DIN EN ISO 105-B02)  
**Light fastness:** 300,000 rubs (Martindale;  
DIN EN ISO 12947-2)  
**Abrasion resistance:** DIN EN 1021: Part 1/2,  
NF-P 92-503 class M2,  
DIN 4102 B2



**006.001**  
Leuchtgelb  
Luminous yellow



**006.040**  
Chillirod  
Chilli red



**006.025**  
Wasserblau  
Lagoon blue



**006.020**  
Standardblau  
Classic blue



**006.022**  
Dunkelblau  
Deep blue



**006.010**  
Grün  
Organic green



**006.030**  
Grau  
Metal grey



**006.031**  
Platingrau  
Platin



**006.070**  
Polarweiß  
Arctic white



**006.073**  
Reinweiß  
Pure white



**006.033**  
Schwarz  
Midnight black

## Madrid : A

⚡ = leitfähig  
conductive

**Kunstleder leitfähig**

**Zusammensetzung:** 89% PVC-Compound,  
11% PES/BW  
ca. 650 g/m²  
**Gewicht:** 137 cm  
**Breite:** Reibechtheit:  
nass: 4 / trocken: 4  
(DIN EN ISO 105-X12)  
**Scheuerfestigkeit:** 40.000 Touren (Martindale;  
DIN EN ISO 5470-2)

Imitation leather conductive

**Composition:** 89% PVC-Compound,  
11% PES/BW  
approx. 650 g/m²  
**Weight:** 137 cm  
**Width:** Fastness to rubbing: wet: 4 / dry: 4  
(DIN EN ISO 105-X12)  
**Abrasion resistance:** 40,000 rubs (Martindale;  
DIN EN ISO 5470-2)



**013.033 ⚡**  
Schwarz  
Midnight black

## Charlotta : A

⚡ = leitfähig  
conductive

**Zusammensetzung:** 70% Polypropylen, 29% Wolle,  
1% BASF Resistat  
ca. 500 g/m  
**Gewicht:** 140 cm  
**Breite:** Lichtechtheit:  
Note 5 (DIN EN ISO 105-B02)  
**Lichtechtheit:** nass: 4 / trocken: 4  
(DIN EN ISO 105-B02)  
**Reibechtheit:** 60.000 Touren (Martindale;  
DIN EN ISO 12947)  
**Scheuerfestigkeit:** DIN EN 1021: Teil 1/2

**Brandverhalten:** Composition: 70% Polypropylene, 29% Wool,  
1% BASF Resistat  
approx. 500 g/m  
**Weight:** 140 cm  
**Width:** Light fastness:  
value 5 (DIN EN ISO 105-B02)  
**Light fastness:** Fastness to rubbing: wet: 4 / dry: 4  
(DIN EN ISO 12947)  
**Fastness to rubbing:** 60,000 rubs (Martindale;  
DIN EN ISO 12947)  
**Abrasion resistance:** DIN EN 1021: Part 1/2



**044.025 ⚡**  
Wasserblau  
Lagoon blue



**044.022 ⚡**  
Dunkelblau  
Deep blue



**044.033 ⚡**  
Schwarz  
Midnight black

## Polo : P

Zusammensetzung: 100% Polyester  
 Gewicht: ca. 350 g/m  
 Breite: 140 cm  
 Lichtechtheit: Note 6 (DIN EN ISO 105-B02)  
 Reibechtheit: nass: 4–5 / trocken: 4–5  
 Scheuerfestigkeit: 150.000 Touren (Martindale;  
 DIN EN ISO 12947)  
 Brandverhalten: DIN EN 1021: Teil 1/2

Composition: 100% Polyester  
 Weight: approx. 350 g/m  
 Width: 140 cm  
 Light fastness: value 6 (DIN EN ISO 105-B02)  
 Fastness to rubbing: wet: 4–5 / dry: 4–5  
 Abrasion resistance: 150,000 rubs (Martindale;  
 DIN EN ISO 12947)  
 Flammability: DIN EN 1021: Part 1/2



**077.044**  
Orange  
Orange



**077.040**  
Chillrot  
Chilli red



**077.048**  
Shirazrot  
Shiraz red



**077.120**  
Hellblau  
Light blue



**077.025**  
Wasserblau  
Lagoon blue



**077.021**  
Azurblau  
Azure blue



**077.020**  
Standardblau  
Classic blue



**077.011**  
Hellgrün  
Vivid green



**077.010**  
Grün  
Organic green



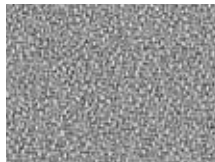
**077.110**  
Dunkelgrün  
Dark green



**077.029**  
Nachtblau  
Midnight blue



**077.050**  
Cappuccino  
Cappuccino



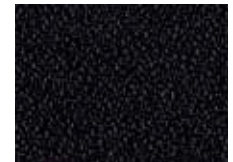
**077.031**  
Platingrau  
Platin



**077.030**  
Grau  
Metal grey



**077.032**  
Steingrau  
Stone grey



**077.033**  
Schwarz  
Midnight black

## Fabio : P

Zusammensetzung: 100% Polyester FR  
 Gewicht: ca. 560 g/m  
 Breite: 140 cm  
 Lichtechtheit: Note 5–8 (DIN EN ISO 105-B02)  
 Pilling: Note 5 (DIN EN ISO 12945/2)  
 Reibechtheit: nass: 4–5 / trocken: 4–5  
 (DIN EN ISO 105-X12)  
 Scheuerfestigkeit: 80.000 Touren (Martindale;  
 DIN EN ISO 12947-2)  
 Brandverhalten: DIN EN 1021: Teil 1/2,  
 DIN 4102 B1,  
 NF-P 92-503 Klasse M1,  
 BS 5852 IS 0+1, Crib 5,  
 UN2 9175/87 (1. IM)

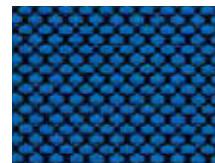
Composition: 100% Polyester FR  
 Weight: approx. 560 g/m  
 Width: 140 cm  
 Light fastness: value 5–8 (DIN EN ISO 105-B02)  
 Pilling: value 5 (DIN EN ISO 12945/2)  
 Fastness to rubbing: wet: 4–5 / dry: 4–5  
 (DIN EN ISO 105-X12)  
 Abrasion resistance: 80,000 rubs (Martindale;  
 DIN EN ISO 12947-2)  
 Flammability: DIN EN 1021: Part 1/2,  
 DIN 4102 B1,  
 NF-P 92-503 class M1,  
 BS 5852 IS 0+1,  
 Crib 5, UN2 9175/87 (1. IM)



**012.044**  
Orange  
Orange



**012.040**  
Chillrot  
Chilli red



**012.019**  
Indigoblau  
Indigo blue



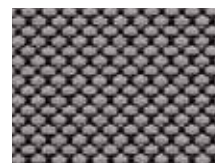
**012.022**  
Dunkelblau  
Deep blue



**012.011**  
Hellgrün  
Vivid green



**012.110**  
Dunkelgrün  
Dark green



**012.031**  
Platingrau  
Platin



**012.033**  
Schwarz  
Midnight black

## Leder : F

### Premium Echt-Leder

Feinstes, naturbelassenes Nappaleder.  
Anilinfarbiges Rindsoberleder der Spitzenklasse.  
Mit natürlichen Ölen behandelt, tuchweicher Griff,  
atmungsaktiv, hautsympathisch, feuchtigkeits-  
regulierend. Wasserlösliche Farben ohne  
chemische Lösungsmittel.

Lichtechtheit: Note 4 (DIN EN ISO 105-B02)  
Reibechtheit: nass: 4 / trocken: 3-4  
(DIN EN ISO 11640)  
Brandverhalten: DIN EN 1021: Teil 1/2

### Premium leather

The finest natural Nappa leather top quality.  
Aniline dyed cowhide leather. Treated with natural oils,  
fabric-soft touch, breathable, dermatologically safe,  
moisture control. Water-soluble dyes without solvents.

Light fastness: value 4 (DIN EN ISO 105-B02)  
Fastness to rubbing: wet: 4 / dry: 3-4  
(DIN EN ISO 11640)  
Flammability: DIN EN 1021: Part 1/2



**029.041**  
Feuerrot  
Züco red



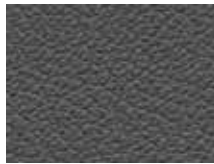
**029.061**  
Dunkelbraun  
Walnut



**029.052**  
Fango  
Fango



**029.027**  
Königsblau  
Royal blue



**029.036**  
Anthrazitgrau  
Asphalt grey



**029.072**  
Kaschmirweiß  
Cashmere



**029.073**  
Reinweiß  
Pure white



**029.033**  
Schwarz  
Midnight black

## Leder : E

### Nappaleder pigmentiert (Semi-Anilinleder)

Anilinfarbiges leicht mit Pigmentfarbe abgedecktes  
Rindsoberleder, sehr strapazierfähig, vollnarbig.

Lichtechtheit: Note 3 (DIN EN ISO 105-B02)  
Reibechtheit: nass: 4-5 / trocken: 4-5  
(DIN EN ISO 11640)

Brandverhalten: DIN EN 1021: Teil 1/2

### Pigmented Nappa leather (semi-aniline leather)

Aniline dyed cowhide leather with light pigment  
dyeing, very hard wearing, full-grain.

Light fastness: value 3 (DIN EN ISO 105-B02)  
Fastness to rubbing: wet: 4-5 / dry: 4-5  
(DIN EN ISO 11640)

Flammability: DIN EN 1021: Part 1/2



**001.052**  
Fango  
Fango



**001.069**  
Terrabraun  
Terra brown



**001.035**  
Graphitgrau  
Graphite



**001.072**  
Kaschmirweiß  
Cashmere



**001.070**  
Polarweiß  
Arctic white



**001.033**  
Schwarz  
Midnight black

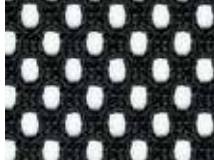
## Web A

### Preisgruppe je nach Sitzpolsterung

Web A: 100% Polyester  
ca. 510 g/m  
100.000 Scheuertouren  
Netzgewebe Web A für Rückenlehnen  
@Just magic2 visitor, dat-o, sim-o  
(Besucherstühle) und Teo 2

### Price depending on upholstery of the seat

Web A: 100% Polyester  
approx. 510 g/m  
100,000 Rubs  
Mesh fabric Web A for backrests  
@Just magic2 visitor, dat-o, sim-o  
(visitor chairs) and Teo 2



**050.033**  
Schwarz  
Midnight black

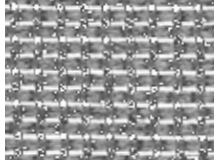
## Web C

### Preisgruppe je nach Sitzpolsterung

Web C: 100% Trevira CS® (Polyester)  
ca. 405 g/m  
70.000 Scheuertouren  
Netzgewebe Web C für Rückenlehnen  
Cay mesh und Indeed mesh

### Price depending on upholstery of the seat

Web C: 100% Trevira CS® (Polyester)  
approx. 405 g/m  
70,000 Rubs  
Mesh fabric Web C for backrests  
Cay mesh and Indeed mesh



**179.031**  
Platingrau  
Platin



**179.033**  
Schwarz  
Midnight black

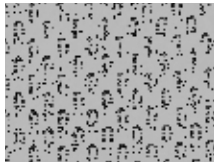
## Web D

### Preisgruppe je nach Sitzpolsterung

Web D: 100% Polyester  
ca. 350 g/m  
55.000 Scheuertouren  
Netzgewebe Web D für Rückenlehnen  
Cay mesh und Indeed mesh

### Price depending on upholstery of the seat

Web D: 100% Polyester  
approx. 350 g/m  
55,000 Rubs  
Mesh fabric Web D for backrests  
Cay mesh and Indeed mesh



**180.033**  
Schwarz  
Midnight black

## Web K

### Preisgruppe je nach Sitzpolsterung

Web K: 100% Polyester  
Netzgewebe Web K für Rückenlehnen  
Lordo

### Price depending on upholstery of the seat

Web K: 100% Polyester  
Mesh fabric Web K for backrests  
Lordo



**062.030**  
Grau  
Metal grey



**062.033**  
Schwarz  
Midnight black

## Web L

### Preisgruppe je nach Sitzpolsterung

Web L: 100% Polyester  
Netzgewebe Web L für Rückenlehnen  
Shape mesh

### Price depending on upholstery of the seat

Web L: 100% Polyester  
Mesh fabric Web L for backrests  
Shape mesh



**058.033**  
Schwarz  
Midnight black

## Web M

Siehe Seite 8  
See page 8



## Web P

### Preisgruppe je nach Sitzpolsterung

Zusammensetzung: 66% Polyester, 34% Polyamid  
 Gewicht: ca. 340 g/m  
 Breite: 140 cm  
 Lichtechtheit: Note 5–7 (DIN EN ISO 105-B02)  
 Pilling: Note 3–4 (DIN EN ISO 12945/2)  
 Reibechtheit: nass: 4–5 / trocken: 4–5  
 Scheuerfestigkeit: 200.000 Touren (Martindale;  
 DIN EN ISO 12947-2)  
 Brandverhalten: DIN EN 1021: Teil 1,  
 DIN 66084 P-c

Netzgewebe Web P nur für Rückenlehnen Stilo

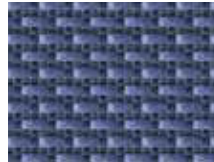
Price depending on upholstery of the seat

Composition: 66% Polyester, 34% Polyamide  
 Weight: approx. 340 g/m  
 Width: 140 cm  
 Light fastness: value 5–7 (DIN EN ISO 105-B02)  
 Pilling: value 3–4 (DIN EN ISO 12945/2)  
 Fastness to rubbing: wet: 4–5 / dry: 4–5  
 Abrasion resistance: 200,000 rubs (Martindale;  
 DIN EN ISO 12947-2)  
 Flammability: DIN EN 1021: Part 1,  
 DIN 66084 P-c

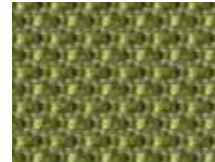
Mesh fabric Web P only for backrests Stilo



**105.040**  
Chilliroot  
Chilli red



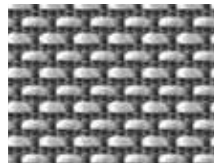
**105.020**  
Standardblau  
Classic blue



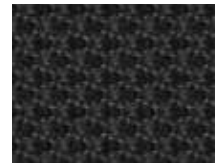
**105.010**  
Grün  
Organic green



**105.074**  
Weiß  
White



**105.030**  
Grau  
Metal grey



**105.033**  
Schwarz  
Midnight black

## Web Q

### Preisgruppe je nach Sitzpolsterung

Web Q: Blickdichter Textilstrickbezug, schwarz  
 Nur für Rückenlehnen Stilo

Price depending on upholstery of the seat  
 Web Q: Opaque textile knitted cover, black  
 Only for backrests Stilo



**106.033**  
Schwarz  
Midnight black

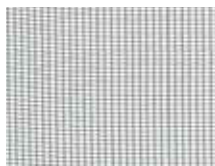
## Web S

### Preisgruppe je nach Sitzpolsterung

Web S: 100% Polyester  
 ca. 330 g/m  
 70.000 Scheuertouren  
 Netzgewebe Web S für Rückenlehnen  
 @Just magic2 mesh, dat-o und  
 Stilo ES mesh

Price depending on upholstery of the seat

Web S: 100% Polyester  
 approx. 330 g/m  
 70,000 Rubs  
 Mesh fabric Web S for backrests  
 @Just magic2 mesh, dat-o and  
 Stilo ES mesh



**059.033**  
Schwarz  
Midnight black

## Web X

Siehe Seite 12  
 See page 12

## Web Y

### Preisgruppe je nach Sitzpolsterung

Zusammensetzung: 100% Wovenit® 3D  
(Polyamidhybrid\*)

Gewicht: ca. 290 g/m<sup>2</sup>

Lichtechtheit: Note 6 (DIN EN ISO 105-B02)

Pilling: Note 5 (DIN EN ISO 12945/2)

Reibechtheit: nass: 5 / trocken: 5  
(DIN EN ISO 105-X12)

Scheuerfestigkeit: 100.000 Touren (Martindale)

Brandverhalten: DIN EN 1021: Teil 1/2

\*Polyamidhybridfasern sind extrem haltbar und dadurch resistent gegen Scheuerbeanspruchung. Die leichte und feine Faser hat eine hohe Elastizität bei garantierter Formbeständigkeit und trocknet schnell.

**Netzgewebe Web Y für Rückenlehne X-Code mesh.**

Price depending on upholstery of the seat

Composition: 100% Wovenit® 3D  
(polyamide hybrid\*)

Weight: approx. 290 g/m<sup>2</sup>

Light fastness: value 6 (DIN EN ISO 105-BO2)

Pilling: value 5 (DIN EN ISO 12945/2)

Fastness to rubbing: wet: 5 / dry: 5  
(DIN EN ISO 105-X12)

Abrasion resistance: 100,000 rubs (Martindale)

Flammability: DIN EN 1021: Part 1/2

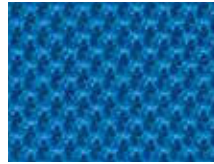
\*Polyamide hybrid fibres are extremely durable and therefore resistant to the effects of abrasion.

Lightweight and fine, they offer high elasticity, guaranteed dimensional stability and dry quickly.

**Mesh fabric Web Y for backrests X-Code mesh.**



**095.044**  
Orange  
Orange



**095.019**  
Indigoblau  
Indigo blue



**095.035**  
Graphitgrau  
Graphite



**095.033**  
Schwarz  
Midnight black

## Fiore

Hussen-Farben

Sunbrella®

Zusammensetzung: 97% Sunbrella Acryl  
(50% recyceltes Acryl),  
3% Polyester

Outdoor-geeignet, schmutz- und wasserabweisend,  
waschbar

Cover colours

Sunbrella®

Composition: 97% Sunbrella Acrylic  
(50% recycled Acrylic),  
3% Polyester

Suitable for outdoor use, dirt and water-repellent,  
washable



**178.004**  
Currygelb  
Curry yellow



**178.045**  
Kupferrot  
Pure Copper



**178.019**  
Indigoblau  
Indigo blue



**178.016**  
Wassergrün  
Ice green



**178.053**  
Sand  
Sand



**178.035**  
Graphitgrau  
Graphite

## Fiore

Kunststoff-Farben

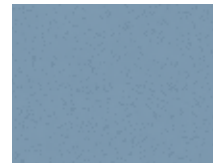
Plastic colours



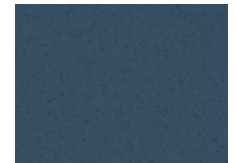
**KSY**  
Senfgelb  
Mustard yellow  
(~ RAL 070 60 60)



**KER**  
Englischrot  
English red  
(~ RAL 040 50 50)



**KSB**  
Sanftblau  
Gentle blue  
(~ RAL 250 60 15)



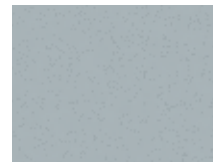
**KBB**  
Berlinerblau  
Berlin blue  
(~ RAL 260 30 15)



**KOG**  
Altgrün  
Old green  
(~ RAL 130 60 20)



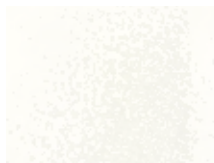
**KKG**  
Kittgrau  
Putty grey  
(~ RAL 060 70 10)



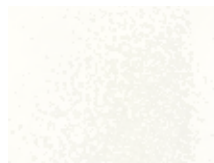
**KWG**  
Wolkengrau  
Cloud grey  
(~ RAL 220 70 05)



**KEG**  
Eisengrau  
Iron grey  
(~ RAL 7011)



**KVW**  
Verkehrsweiß  
Traffic white  
(~ RAL 9016)



**KFW**  
Weiß (flammschützend)  
White (flame retardant)



**KGS**  
Graphitschwarz  
Graphite black  
(~ RAL 9011)

## Eddy

Kunststoff-Farben

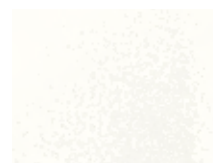
Plastic colours



**KUB**  
Ultramarinblau  
Ultramarine blue  
(~ RAL 5002)



**KBG**  
Basaltgrau  
Basalt grey  
(~ RAL 7012)



**KVW**  
Verkehrsweiß  
Traffic white  
(~ RAL 9016)



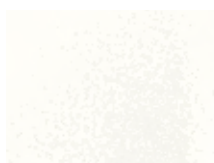
**KGS**  
Graphitschwarz  
Graphite black  
(RAL 9011)

## Teo, Shape elan visitor

Kunststoff-Farben

Plastic colours

\*nur Teo 1 | only Teo 1



**KVW\***  
Verkehrsweiß  
Traffic white  
(~ RAL 9016)



**KGS**  
Graphitschwarz  
Graphite black  
(RAL 9011)

## Fiore

### Ganzschale

Buche natur oder CPL

Standard: Buche natur (HBN)

Aufpreise für Furniere/CPL siehe Preisliste

### Full shell

Natural beech or CPL

Standard: natural beech (HBN)

Extra charge for veneers/CPL see price list



**HBN**  
Buche natur  
Natural beech



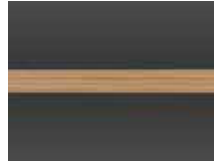
**HON**  
Eiche natur  
Natural oak



**HNN**  
Nussbaum natur  
Natural walnut



**HCWW**  
CPL weiß (beidseitig)  
CPL white (both sides)



**HCSS**  
CPL schwarz (beidseitig)  
CPL black (both sides)

## Amico, Siamo

### Ganzschale

Buche natur oder Laminat

Standard: Buche natur (HBN)

Aufpreise für Laminat/Nussbaum siehe Preisliste

\*nur für Siamo

### Full shell

Natural beech or laminate

Standard: natural beech (HBN)

Extra charge for laminates/Natural walnut see price list

\*only for Siamo



**HBN**  
Buche natur  
Natural beech



**HLA\***  
Laminat Ahorn,  
Kante Buche natur  
Maple laminate,  
natural beech edge



**HLW\***  
Laminat weiß,  
Kante Buche natur  
White laminate,  
natural beech edge



Allora

Tischplatten

Tabletops



**OHXW**  
HPL weiß, Kante weiß  
HPL white, white edge



**OEON**  
Echtholz Eiche natur  
Natural real oak wood

club-chair

Tischplatten

Tabletops



**OFXW**  
MDF, lackiert, verkehrsweiß  
MDF, lacquered, traffic white

Reefs

Tischplatten

Tabletops



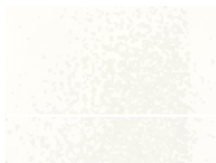
**OHXW**  
HPL weiß, Kante schwarz  
HPL white, black edge



**OHGS**  
HPL schwarz,  
Kante schwarz  
HPL black,  
black edge



**OHON**  
HPL Eiche natur,  
Kante schwarz  
HPL natural oak,  
black edge



**OMXW**  
Melamin weiß,  
Kante ABS weiß  
White melamine,  
white ABS edge



**OMGS**  
Melamin schwarz,  
Kante ABS schwarz  
Black melamine,  
black ABS edge

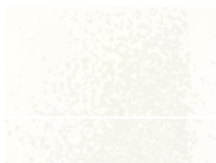


**ODON**  
Dekor Eiche natur,  
Kante ABS Eiche natur  
Natural oak finish,  
natural oak ABS edge

Atelier

Tischplatten

Tabletops



**OMXW**  
Melamin weiß,  
Kante ABS weiß  
White melamine,  
white ABS edge



**OMXS**  
Melamin schwarz,  
Kante ABS schwarz  
Black melamine,  
black ABS edge

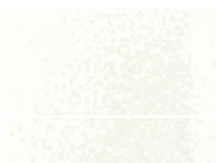
Fiore

Tischplatten

Tabletops



**OMGS**  
Melamin schwarz,  
Kante ABS schwarz  
Black melamine,  
black ABS edge



**OMXW**  
Melamin weiß,  
Kante ABS weiß  
White melamine,  
white ABS edge



**OHXW**  
HPL weiß, Kante schwarz  
HPL white, black edge



dauphin.de  
dauphin-group.com

**Hersteller | Manufacturer:**

Bürositzmöbelfabrik Friedrich-W. Dauphin GmbH & Co.  
Espanstraße 29  
91238 Offenhausen, Germany  
+49 9158 17-0  
info@dauphin.de

**Vertrieb | Distribution:**

Dauphin HumanDesign® Group GmbH & Co. KG  
Espanstraße 36  
91238 Offenhausen, Germany  
+49 9158 17-700  
info@dauphin-group.com

DAUPHIN