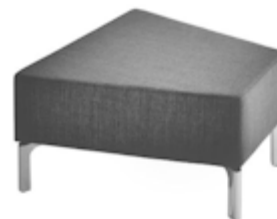


Leistungsverzeichnis T540

Spezifizierung: Hocker-/Tischelement

Maße in mm

Sitz:	H:	400
	B:	640
	T:	605
Gesamt:	H:	400
	B o. Al:	640
	T:	605



Verpackungsdaten	Gewicht	kg	12
	Volumen	m³	0,14

Serienausstattung

Nutzen

Polsterung	Sitz gepolstert, 10 mm Schaum, FCKW- und CKW- frei (sortenreiner Schaum).	Weich und trotzdem eben. Passt zwischen zwei Sitzelemente.
Gestell/Metalteile	Aluminium, poliert.	Wertige Optik. Zur Reinigung unterfahrbar.
Gleiter	Wechselgleiter für harte/weiche Böden aus Filz bzw. Kunststoff.	Für unterschiedliche Böden (hart/weich) kann der Gleiter gewendet werden. Hohe Standfestigkeit und durch die Wechsellmöglichkeit für jeden Bodentyp geeignet. Optimaler Stand und Schonung des Bodens.
Bezugsmaterialien	Verschiedene Stoff- und Lederqualitäten in unterschiedlichen Farben. Auf Anfrage ist eine erweiterte Stoffkollektion erhältlich.	Bei der Gestaltung stehen mehrere Farben und Bezugsmaterialien zur Auswahl.
Materialeinsatz	Sämtliche Materialien sind sortenrein und recyclebar.	Umweltfreundlich.
Zertifizierung	Qualitätsmanagementsystem DIN EN ISO 9001:2008, VO (EG) Nr. 1221/2009 (EMAS), Umweltmanagementsystem DIN EN ISO 14001:2009, OHSAS, EcoVadis Gold.	Qualitativ hochwertiges Produkt.
Normen	Schadstoff geprüft. GS-Zeichen für geprüfte Sicherheit.	
Garantie und Rücknahme	10 Jahre Langzeit. Volle Rücknahme und Recyclinggarantie.	Kostenloser Austausch von Teilen, innerhalb der garantierten Zeit.

Zu allen interstuhl Produkten ist eine Demontageanleitung auf Anfrage verfügbar

Leistungsverzeichnis T540

Spezifizierung: Hocker-/Tischelement

Maße in mm

Sitz:	H:	400
	B:	640
	T:	605
Gesamt:	H:	400
	B o. AI:	640
	T:	605



Verpackungsdaten	Gewicht	kg	12
	Volumen	m³	0,14

Optionen

Nutzen

Bezugsmaterialien	Schwer entflammbar auf Anfrage.	Feuerwiderstand.
-------------------	---------------------------------	------------------

Zubehör	Reihenverbindung und Tablett auf Anfrage.
---------	---

Zu allen interstuhl Produkten ist eine Demontageanleitung auf Anfrage verfügbar