

ÜBERSICHT BEZÜGE FÜR EINZELNE PRODUKTFAMILIEN

Preisgruppe	Gruppe Stoffe	Silver	Axos	VINTAGE ^{IS5}	Champ	AirPad	Hero	YOSTER ^{IS3}	MOVY ^{IS3}	Goal-Air	Goal	^{1,2} AIM ^{IS1}	¹ EVERY ^{IS1}	Campos	Geos	XXXL	24-h	¹ BUDDY ^{IS3}	Pios	¹ VLEGS ^{IS3}	CURVE ^{IS1}	KINETIC ^{IS5}	TANGRAM ^{IS5}		
SG1	Citadel						o	x	x	o	o		x	o	o			x	x	x	x		x		
	Era						x	x	x	x	x		x	x	x			x	x	x	x		x		
	Manhattan						x	x	x	x	x	x	x	x	x			x	x	x	x				
SG2	Lucia			x	x	x	x	x	x	x	x	x	x	x	x			x	x	x	x		x		
	King			x	x	x	x	x	o	x	x		x	x	x			x	x	x	x		x		
	Royal				x	x	x	x	x	x	x		x	x	x			x	x	x	x				
	Medley			x	x	x	x	x	x	x	x		x	x	x			x	x	x	x		x		
	Amalfi				x	x	x	x	o	x	x				x	x			x	x			x		
SG3	Fame	x	x	x	x	x	x	x	x	x	x		x	x	x	x	x	x	x				x	x	
	Field	x	x	x	x	x	o	o	x	x	o		o	o	o	x	x	o	x					x	
HP4	Synergy	x	x	x	x	x	x	x	x	x	x				x	x	x	x	x					x	
	Climatex Dualcycle Ultra									x	x						x								
	PUxx		x	x	x	x	x	x	o	x	x				x	x	x	x	x					x	
	Rime	x	x	x	x	x	x	x	x	x	x				x	x	x	x	x					x	
LG6	Rind-Nappa-Leder		x	x	x	x	o	o		x	x	x	x				o	x	x	x	x			x	
LG7	Leder Ascot	x	x	x	x	x	x	x	x											x	x			x	x
Zweifarbigeit innerhalb einer Stoffkollektion bei Sitz- und Rückenbezug gegen Aufpreis (in €) möglich								16	16	16	16	16			16	16									

o = vermehrte Faltenbildung und Faltenwurf

Hinweise:

¹ Für die EVERY, BUDDY und AIM Modelle mit Chillback bzw. gepolsterter Rückenlehne entnehmen Sie die möglichen Stoffe bitte ausschließlich der Kollektionsseite.

² Für Projekte, Ausschreibungen, Großkunden erhalten Sie bei Ihrem Verkaufsberater ein individuelles Angebot mit weiteren Stoffen.

BEZUGSSTOFFE

TECHNISCHE DATEN UND PREISE

Preisgruppe	Bezug	Material	Gewicht	Breite in cm	Scheuertouren EN ISO 12947-2	Pillingwerte (1-5) EN ISO 12945-2	Reibechtheit 1 (1-5) EN ISO 105X-12	Lichtechntheit 2 (1-8) EN ISO 105B 02	Brandschutznormen							Preise in €
									D	A	CH	F	GB	NL	ES	
SG1	Citadel	100% Polypropylen FR	320 g/lfm	140	>30000	4	4	6	1;2;3	1;2;3	1;2	1;2	1;2;3;4	1;2;3	1;2;3	43,-
	Era	100% Polyester	448 g/lfm	140	>100000	4-5	4	5	1;2	1;2	1;2	1;2	1;2;4	1;2	1;2	43,-
	Manhattan	100% recycletes Polyester	400 g/lfm	140	>50000	4	4	6	1;2	1;2	1;2	1;2	1;2;4	1;2	1;2	43,-
SG2	Lucia	100% Polyester	400 g/lfm	140	100.000	4-5	4	6	1;2	1;2	1;2	1;2	1;2	1;2	1;2	80,-
	King (L Eleast)	100% Polyester (Trevira CS)	365 g/lfm	140	70.000	5	4-5	6	1;2;3	1;2;3	1;2	1;2;3	1;2;3;4	1;2;3	80,-	
	Royal	100% Polyester	450 g/lfm	140	170.000	4	4	5	1;2	1;2	1;2	1;2	1;2	1;2	80,-	
	Medley	100% Polyester	510 g/lfm	140	75.000	4	4-5	5-7	1;2	1;2	1;2	1;2	1;2	1;2	1;2	80,-
	Amalfi	Kunstleder 13,85 % PES 86,15 PVC	910 g/lfm	140	75.000		5	6	1;2;4	1;2;3	1;2	1;2;4	1;2	1;2	1;2	80,-
SG3	Fame	95% Schurwolle 5% Polyamid	630 g/lfm	140	200.000	4	4-5	5-7	1;2	1;2	1;2	1;2	1;2	1;2	1;2	103,-
	Field	100% Polyester (Trevira CS)	430 g/lfm	140	100.000	4-5	4-5	5-7	1;2;3	1;2	1;2	1;2	1;2;3	1;2;3	1;2;3	103,-
HP4	Synergy	95% Schurwolle 5% Polyamid	560 g/lfm	140	>100000	3	4	5	1;2	1;2	1;2	1;2	1;2;4	1;2	1;2	120,-
	Climatex Dualcycle Ultra	72% Cradura™ 16% Farmwolle 12% Redesigned Lenzing FR™	437 g/lfm	139	> 500.000	4	4-5	6-7	1;2	1;2	1;2	1;2	1;2	1;2	1;2	120,-
	PUxx	Kunstleder (100% Polyurethan)	740 g/lfm	145	90.000		4-5	6-7	1;3;4	1;3;4	1;2	1;2	1;2	1;3	1;3;4	120,-
	Rime	90% Schurwolle, Kammgarn 10% Nylon	580 g/lfm	140	100.000	4	4-5	5-6	1;2;4	1;2	1;2	1;2	1;2	1;2	1;2	120,-
LP6	Rind-Nappa-Leder	durchgefärbte Lederqualität					> 4	> 5	1;2	1;2	1;2	1;2	1;2	1;2	1;2	149,-
LP7	Leder Ascot	vollnarbiges Nappaleder mit leichter Appretur					> 4	5	1;2	1;2	1;2	1;2	1;2	1;2	1;2	348,-

Brandschutznormen

D	1	EN	1021 Teil 1
	2	EN	1021 Teil 2
	3	DIN	4102 Teil 1; B1
	4	DIN	4102 Teil 1; B2
A	1	EN	1021 Teil 1
	2	EN	1021 Teil 2
	3	B 3800 Teil 1; B1	
	4	B 3800 Teil 1; B2	

CH	1	EN	1021 Teil 1
	2	EN	1021 Teil 2
F	1	EN	1021 Teil 1
	2	EN	1021 Teil 2
	3	NF P 92501-7; M1	
	4	NF P 92503; M2	

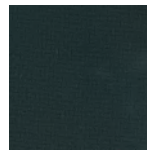
GB	1	EN	1021 Teil 1
	2	EN	1021 Teil 2
	3	BS	5852 Teil II
	4	BS 7176	Low Hazard
NL	1	EN	1021 Teil 1
	2	EN	1021 Teil 2
	3	DIN 4102 Teil 1; B1	
	4	NF P 92501-7; M1	

ES	1	EN	1021 Teil 1
	2	EN	1021 Teil 2
	3	DIN 4102 Teil 1; B1	
	4	DIN 4102 Teil 1; B2	

¹ EN ISO 105X12
² EN ISO 105B02

Citadel

100% Polypropylen FR
320 g/lfm



CI01
(FL019)
tiefschwarz



CI11
(FL768)
anthrazit



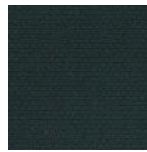
CI15
(FL824)
graubraun



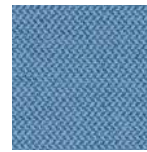
CI22
(FL757)
saphirblau

Era

100% Polyester
448 g/lfm



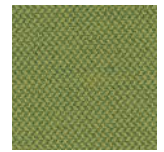
ER01
(CSE14)
tiefschwarz



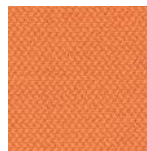
ER02
(CSE08)
brillantblau



ER03
(CSE19)
beigerot



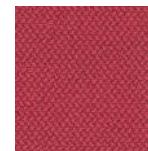
ER04
(CSE16)
maigrün



ER23
(CSE05)
tieforange



ER31
(CSE11)
platingrau



ER33
(CSE06)
himbeerrot

Manhattan

100% recyceltes Polyester
400 g/lfm



MH01
(YI009)
graphit-
schwarz



MH03
(YI362)
feuerrot



MH13
(YI113)
verkehrs-
orange

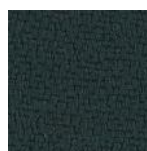


MH14
(YI188)
maigrün

Stoffgruppe 1

Lucia

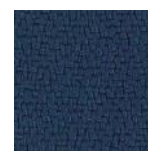
100% Polyester
400 g/lfm



5800
(YP009)
schwarz



5801
(YP019)
verkehrsgrau



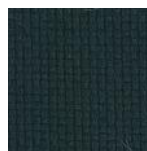
5803
(YP026)
saphirblau



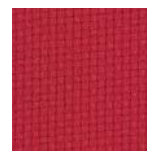
5805
(YP106)
rubinrot

King

100% Polyester (Trevira CS)
365 g/lfm



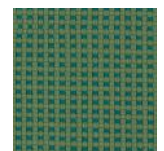
KI01
(8033)
schwarzbraun



KI03
(4027)
signalrot



KI11
(8510)
graubraun



KI14
(7519)
farngrün

Stoffgruppe 2 (weitere auf Folgeseite)

BEZUGSSTOFFE



CI31
(FL832)
platingrau



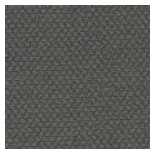
CI42
(FL830)
azurblau



CI43
(FL826)
weinrot



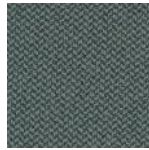
CI61
(FL833)
schwarzgrau



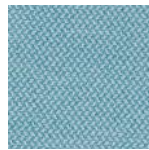
ER05
(CSE21)
sepiabraun



ER06
(CSE03)
zitronengelb



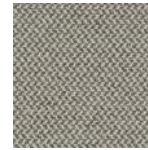
ER11
(CSE13)
quarzgrau



ER12
(CSE20)
pastelltürkis



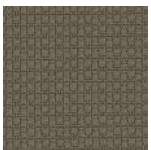
ER13
(CSE09)
rotlila



ER21
(CSE02)
graubeige



ER22
(CSE12)
signalblau



MH25
(HY1392)
beige



MH31
(YI389)
blaugrau



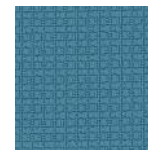
MH32
(YI386)
ultramarin-
blau



MH41
(YI363)
eisengrau



MH62
(YI026)
kobaltblau



MH72
(HY1391)
pastellblau



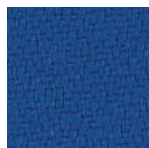
5811
(YP110)
maisgelb



5816
(YP076)
verkehrsrot



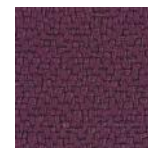
5824
(YP011)
ozeanblau



6012
(YP082)
mittelblau



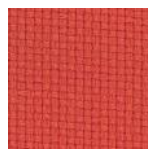
6014
(YP112)
minttürkis



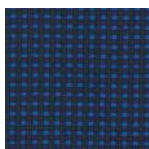
6040
(YP051)
burgund



KI15
(2514)
ockergelb



KI43
(3094)
blutorange



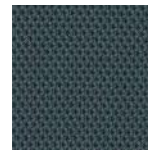
KI62
(6617)
nachtblau

Royal

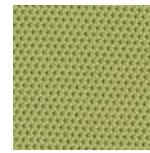
100% Polyester
450 g/lfm



RO01
(PS004)
tiefschwarz



RO11
(PS030)
graphitgrau



RO14
(PS026)
blassgrün



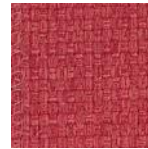
RO22
(PS033)
violettblau

Medley

100% Polyester
510 g/lfm



MD01
(60999)
schwarzgrau



MD03
(64019)
verkehrsrot



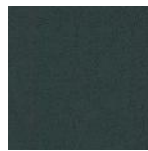
MD06
(62002)
ginstergelb



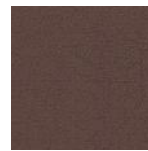
MD14
(68114)
grünbeige

Amalfi

13,85% PES
86,15% PVC
910 g/lfm



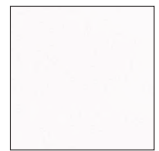
AM01
(008716)
signalschwarz



AM05
(008719)
nussbraun



AM06
(008731)
sonnengelb

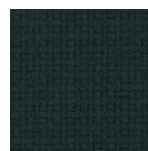


AM07
(008717)
cremeweiß

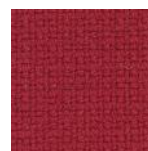
Stoffgruppe 2

Fame

95% Schurwolle
5% Polyamid
630 g/lfm



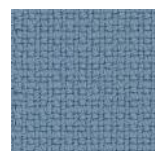
FA01
(60999)
tiefschwarz



FA13
(64089)
signalrot



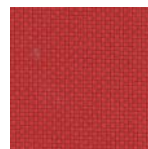
FA15
(61135)
blassbraun



FA32
(66130)
taubenblau

Field

100% Polyester (Trevira CS)
430 g/lfm



FI03
(662)
kaminrot



FI32
(762)
ultramarin-
blau



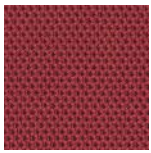
FI41
(182)
schwarzgrau



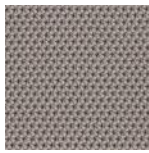
FI51
(192)
schwarz

Stoffgruppe 3

BEZUGSSTOFFE



RO53
(PS011)
rubinrot



RO61
(PS002)
beigegrau



MD21
(66008)
fehgrau



MD22
(66009)
violettblau



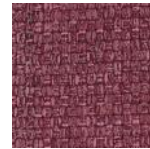
MD23
(65012)
rotlila



MD31
(60004)
graphitgrau



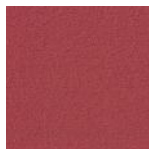
MD32
(66010)
stahlblau



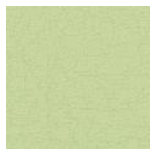
MD43
(64125)
signalrot



AM12
(014128)
pastellblau



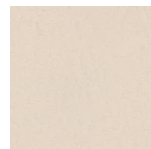
AM13
(008732)
signalrot



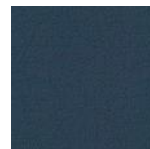
AM14
(014129)
weißgrün



AM16
(014131)
zinkgelb



AM17
(008714)
hellelfenbein



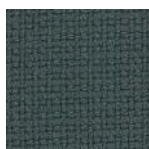
AM22
(008720)
stahlblau



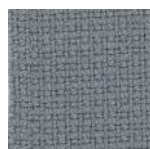
AM33
(008726)
pastellgelb



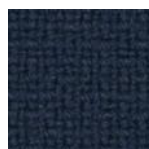
FA44
(68004)
honiggelb



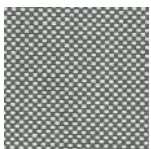
FA61
(60003)
anthrazitgrau



FA91
(60078)
staubgrau



FAA2
(66061)
schwarzblau

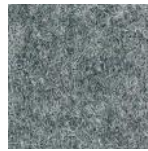


FI81
(132)
graphitgrau

in Klammern: Herstellernummern

Synergy

95% Schurwolle
5% Polyamid
560 g/lfm



YS01
(LDS16)
quarzgrau



YS02
(LDS62)
violettblau



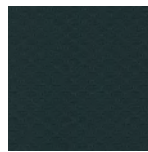
YS03
(LDS74)
hellrosa



YS04
(LDS46)
weißgrün

Dualcycle Ultra

72% Cradura™
16% Farmwolle
12% Redesigned Lenzing FR™
437 g/lfm



UL01*
(491 008-999)
verkehrsschwarz



UL02*
(491 008-575)
kobaltblau



UL03
(491 008-353)
verkehrsrot



UL04
(491 008-696)
patinagrün

PUxx

100% Polyurethan
740 g/lfm



PU01
(21.5816)
schwarzgrau



PU02
(21.7609)
graublau



PU03
(21.9533)
altrosa



PU04
(21.6441)
schilfgrün

Rime

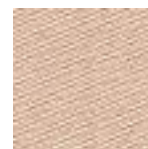
90% Schurwolle, Kammgarn
10% Nylon
580 g/lfm



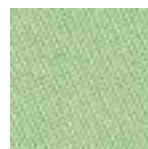
RI01
(151)
signalschwarz



RI02
(721)
azurblau



RI03
(521)
tieforange



RI04
(921)
maigrün

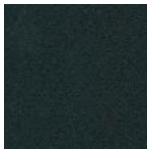
High-Performance-Gruppe 4

* Diese Stoffe können auf Anfrage auch als leitfähige Variante für die Kollektionen Goal und Hero eingesetzt werden.

BEZUGSSTOFFE



YS05
(LDS32)
graubeige



YS11
(LDS27)
verkehrs-
schwarz



YS13
(LDS07)
pastellviolett



YS15
(LDS33)
blassbraun



YS23
(LDS87)
purpurrot



YS25
(LDS48)
olivbraun



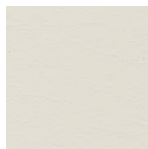
UL05
(491 008-792)
schwarzbraun



PU05
(21.7707)
blassbraun



PU06
(21.7148)
hellelfenbein



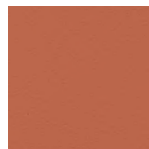
PU07
(21.7136)
perlweiß



PU11
(21.7261)
zementgrau



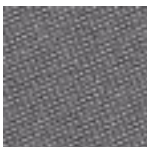
PU12
(21.7606)
grünblau



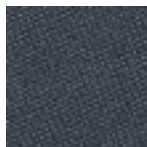
PU15
(21.9527)
kupferbraun



PU22
(21.7608)
ozeanblau



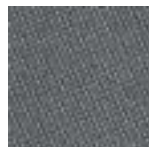
RI05
(641)
blassbraun



RI11
(791)
schwarzgrau



RI13
(621)
erdbeerrot



RI15
(271)
graubraun



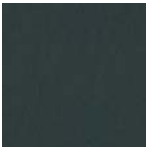
RI21
(131)
fehgrau



RI31
(231)
olivgrau

in Klammern: Herstellernummern

Rind-Nappa-Leder



0781
signalschwarz

Ledergruppe 6

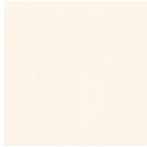
Leder Ascot*



SA01
(2900)
signalschwarz



SA07
(2100)
signalweiß



SA17
(2110)
cremeweiß



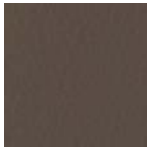
SA22
(2560)
graublau



SAC1
(2655)
platingrau



SAE5
(2260)
ockerbraun



SAG5
(2865)
sepiabraun

Ledergruppe 7

* Stoff-Nummern in elektronischen / OFML Daten für Leder Ascot: AS..

Hinweis: Weitere Farben auf Anfrage möglich.

BEZUGSSTOFFE



SA51
(2760)
quarzgrau



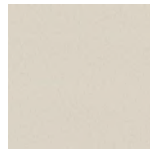
SA82
(2522)
pastellblau



SA85
(2180)
graubeige



SA93
(2430)
bordeauxviolett



SAA1
(2120)
kieselgrau



SAB1
(2175)
beigegrü

Netze gestrickt

Hero



schwarz
8010



anthrazit
8009

Goal-Air

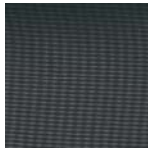


schwarz
8001



anthrazit
8009

Campos, Geos



schwarz
8140



anthrazit
8009

Pios



uni, schwarz
8011



schwarz
mit Quer-
streifen
8001



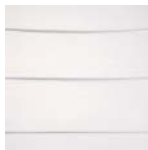
anthrazit
mit Quer-
streifen
8009

Membran

AirPad



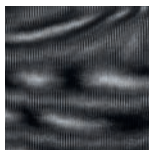
schwarz
8840



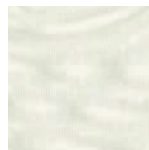
weiß
8844

Webware

MOVY^{IS3}, VINTAGE^{IS5}, AIM^{IS1},
EVERY^{IS1}, BUDDY^{IS3}

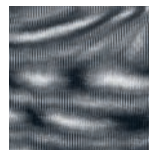


uni, schwarz
8140
*(MH01)



uni, weiß
8144

VINTAGE^{IS5}

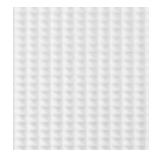


anthrazit
8148

TANGRAM^{IS5}, Paravent



Avanti
Semi-
transparent
AV07



Pascal
Akustikgewebe
PA07

Webware

MOVY^{IS3}, AIM^{IS1}, EVERY^{IS1}, BUDDY^{IS3}



8123
feuerrot
MH03



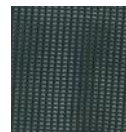
8113
verkehrs-
orange
MH13



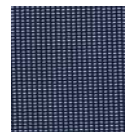
8114
maigrün
MH14



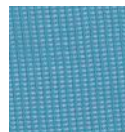
8125
beigegrau
MH25



8151
eisengrau
MH41



8162
kobaltblau
MH62



8172
pastellblau
MH72

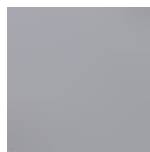
Kursiv: Korrespondierende Stofffarben aus der Stoffkollektion Manhattan

NETZE/INTEGRALSCHAUM/GESTELL- UND BESCHICHTUNGSFARBEN KUNSTSTOFF-FARBEN

Integralschaum

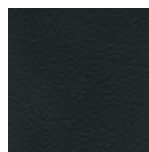


schwarz
2000

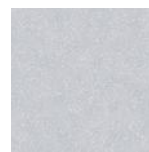


grau
2002

Gestell- und Beschichtungsfarben



schwarz
..217



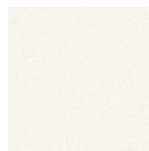
brillantsilber
..234



chrom
..324



poliert
..304



weiß
..283



silber, glänzend
gebürstet
..349

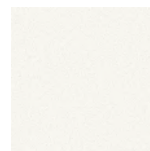


anthrazit
..285

Kunststoff-Farben



schwarz
3217



weiß
3283



zitronengelb
3400



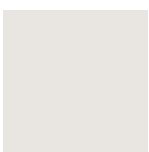
lachsorange
3401



pastelltürkis
3402



grau-weiß
3403



hellgrau
3238



anthrazit
3231



blau
3206



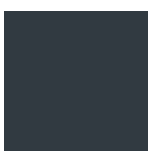
rot
3207



grün
3245

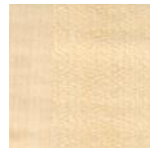
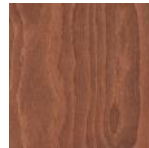
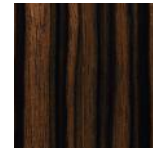
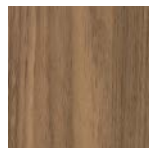
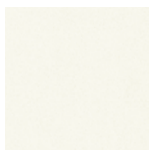
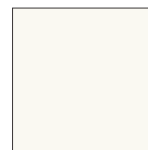


gelb
3208



anthrazit
3285

Die Zuordnung, welche Modelle es in welchen Ausführungen bzw. Farben gibt, entnehmen Sie bitte den Tabellenteilen im vorderen Bereich der Preisliste bei den einzelnen Produktfamilien. Hier sind auch die jeweiligen Bestell-Nr. zugeordnet.

Echtholz FurnierBuche
450 / 430Ahorn
451Europäischer
Kirschbaum
453Amerikanischer
Nussbaum
435 / 455Eiche
434 / 459Makassar
458**Dekore DBS / HPL**Buche natur
41F / 42FAhorn Honig
41E / 42EKirsche hell
41H / 42HNussbaum hell
41I / 42IEiche hell
41G / 42Gpremium-
weiß
41A / 42Aweißgrau
41B / 42Bstaubgrau
41C / 42Cschwarz
41D / 42DMinerale Co-
con, (acrylat-
gebundenes
Naturmateri-
al) weiß
44412weiß-
durchgefärbt
414**Glas**Klarglas
44400Klarglas,
schwarz
44403Klarglas,
weiß
44404

Die abgebildeten Holzarten für Tischoberflächen geben annähernd den Farbton und die Struktur der Serie wieder. Holz ist ein Naturprodukt. Für Serientische kommen immer wieder neue Furnierstämmen mit ver-

schiedener Struktur und Farbe zur Verwendung. Reklamation aufgrund materialbedingter Farb- und Strukturabweichungen können somit nicht anerkannt werden. Die Zuordnung, welche Modelle es in welchen

Ausführungen bzw. Farben gibt, entnehmen Sie bitte den Tabellenteilen im vorderen Bereich der Preisliste bei den einzelnen Produktfamilien. Hier sind auch die jeweiligen Bestell-Nr. zugeordnet.