

THONET



S 33 / S 34
Design Mart Stam



S 33 / S 34

Design Mart Stam



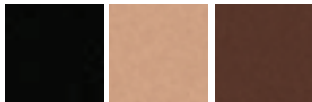
Die Modelle **S 33** und **S 34** sind die ersten Freischwinger der Möbelgeschichte. Ab 1925 experimentierte Mart Stam mit Gasleitungsrohren, die er mit Flanschen verband, und entwickelte daraus das Prinzip frei kragender Stühle, die nicht mehr auf vier Beinen ruhten. Damit war ein Konstruktionsprinzip geschaffen, das in seiner formalen Zurückhaltung zu einem wichtigen Baustein in der Geschichte des modernen Möbeldesigns wurde. Stam kam es zu Beginn noch nicht auf den federnden Effekt des gebogenen Stahlrohrs an, sondern auf die klare Form, die perfekt in die modernen Gebäude dieser Zeit passten.

Bespannung mit Kernleder oder mit Kunststoff-Netzgewebe in Schwarz und Silber. Armauflagen in Massivholz Buche oder Elastomerkunststoff schwarz.

The chairs **S 33** and **S 34** are the first cantilever chairs in furniture history. Starting in 1925, Mart Stam experimented with gas pipes that he connected with flanges and developed the principle of cantilevering chairs that no longer rest on four legs. He thus created a construction principle that became an important building block in the history of modern furniture design with its formal reservation. In the beginning, Stam was not yet focused on the flexing effect of the bent tubular steel; rather, he was interested in the clear form, which perfectly fit in with the modern buildings of the time.

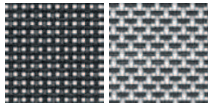
Stretched with butt leather or plastic mesh in black and silver. Armrests in solid beech or black elastomer.

Kernleder / Butt leather



Schwarz / Black Natur / Nature Schokolade / Chocolate

Kunststoffnetzgewebe / Plastic mesh



Schwarz / Black Silber / Silver

Armauflagen / Armrests

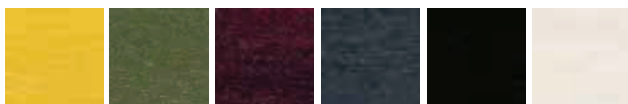


Buche / Beech

Beize / Stain



TP 17 TP 107 TP 34 TP 24 TP 44 TP 89



acc. to RAL 1012 acc. to RAL 6003 acc. to RAL 3007 acc. to RAL 7021 TP 29 weiß lasiert / white pigmented lacquer

Varianten / Variants



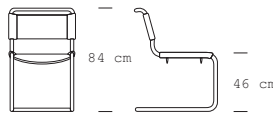
S 33

S 33 N

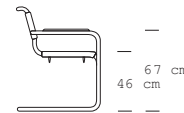
S 34

S 34 N

Maße / Measurements



S 33



S 34