

# Maari Übersicht

# Content

- Value proposition
- Produktlinie und Merkmale
- Farben und Materialien
- Nachhaltigkeit
- Anwendungsbeispiele
- Zertifizierungen

# Value Proposition

HAWORTH

## Maari Introduction Video

Maari lets you furnish many spaces with a family of seating — one of the largest in the market.



<https://vimeo.com/332436361>

HAWORTH

## Maari

Mit Maari können Sie viele Räumlichkeiten mit nur einer Produktfamilie ausstatten – einer der größten des Marktes. Maari wurde von Patricia Urquiola designt und basiert auf einer einteiligen, fein strukturiert, geformten Schale, die für alle Stühle dieselbe ist. Wählen Sie ein beliebiges Gestell mit derselben Schale für eine Vielzahl von Anwendungen.



## Why Maari ?

### **Mitarbeiterzufriedenheit in der Arbeitsumgebung**

Mitarbeiterzufriedenheit ist einer der herausforderndsten Punkte für Unternehmen. Mitarbeiter haben das Bedürfnis nach komfortablen Arbeitsumgebungen welche die unterschiedlichen Arbeitsszenarien, über den Tag verteilt, gut unterstützen, sowohl für Konzentrationsarbeit als auch Teamarbeiten.

### **Maximale Nutzung von Immobilieninvestitionen**

Unternehmen sind herausgefordert ihre Betriebskosten niedrig zu halten. Um Ihre Investitionen bestmöglich zu nutzen sind kleine, multifunktionale und bewegliche Produkte gefragt, die Menschen in ihren unterschiedlichen Arbeitsstilen unterstützen und zudem eine lange Haltbarkeit haben.

### **Vornehmes und einladendes Design**

Maari bietet Einfachheit und Wärme und bringt jeden Raum durch seine zarte Ästhetik ins Gleichgewicht.

# Produktlinie

HAWORTH

## Maari Produktlinie

### Gesamtportfolio

Maari bietet eine Vielzahl funktionaler Kombinationen innerhalb einer Stuhlfamilie für nahezu jede Situation.

Der Produktumfang wurzelt in der einteilig, strukturierten, geformten Schale, welche die selbe für alle Modelle ist zur Vereinfachung der Spezifikationen. Wählen Sie ein beliebiges Gestell mit immer der selben Schale..





# HAWORTH

## Merkmale

- Ein Stuhl, viele Räume. Eine Schale, viele Gestelle.
- Fresh, expressive design that adds personality
- Mit frischem Design und diskreten Details verleiht Maari jedem Raum Persönlichkeit. Einteilige, strukturierte geformte Schale für verschiedene Modelle
- Das frische und ausdrucksstarke Design von Maari erlaubt es, durch Farben und Oberflächen jedem Raum seine eigene Persönlichkeit und Ästhetik zu verleihen.
- **Optionales Tablett um 360° drehbar**
- Design by Patricia Urquiola und dem Haworth Design Studio



# Farben und Materialien

## Vornehmes und einladendes Design

Maari bietet Einfachheit und Wärme und bringt jeden Raum durch seine zarte Ästhetik ins Gleichgewicht.

- Die Schale hat eine feingliedrige Textur, die in zwei Elemente unterteilt ist: den Sitz und den ausgeformten Rücken. (Polsterung ist zu einem späteren Zeitpunkt verfügbar)
- Diskrete Details und der Mix aus Materialien machen Maari warm und einladend, dennoch strapazierfähig für den Arbeitsplatz.
- Das frische und ausdrucksstarke Design von Maari erlaubt es, durch Farben und Oberflächen jedem Raum seine eigene Persönlichkeit und Ästhetik zu verleihen.
- Seine sanfte, runde Form vervollständigt auch andere Produkte im Haworth Portfolio.

HAWORTH

## Farben & Materialien Sitz & Rückenpolsterung

Haworth EU standard fabric  
collections



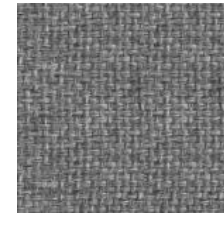
Felicity  
(Coll. 34)



Convert  
(Coll. 50)



Xtreme  
(Coll. 82)



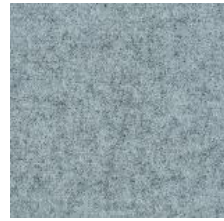
King L Kat  
(Coll. 63)



Maya  
(Coll. 66)



Class  
(Coll. 68)



Blazer  
(Coll. 61)



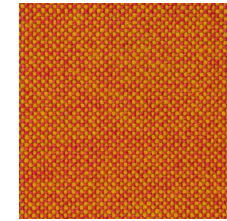
X2  
(Coll. 59)



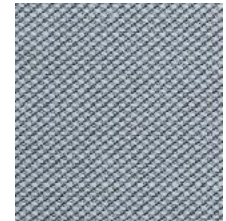
Big arrow



Diagonale



Hallingdall 65



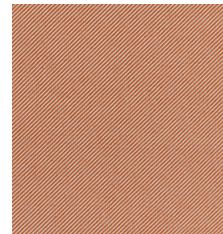
Steelcut Trio  
(Coll. 58)



Atlas



Oceanic



Relate



Divina Melange



Skai Evida  
(Coll. 51)



Antic Cuir Leather  
(Coll. 98)

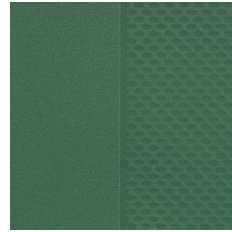


Royal Leather  
(Coll. 97)

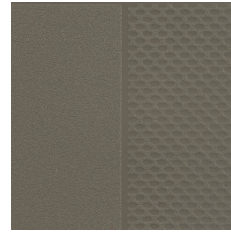
**Farben & Materialien**  
**Fabrics and Finishes**

Oberflächen  
Gesamtportfolio

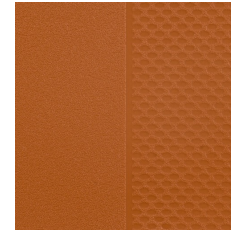
**Schalen- und Armauflagenfarben**



Balsam\*  
TR1T0



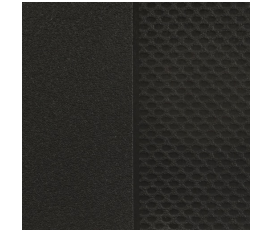
Coffee\*\*  
TRCF0



Rusty Red\*  
TRRR0



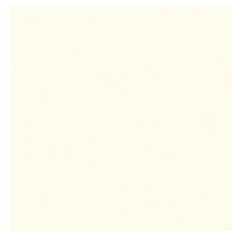
Smooth Plaster\*\*  
TRPLS



Black  
TRF00



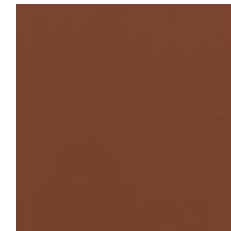
**Farben Metallgestell**



White EC  
TRTWO



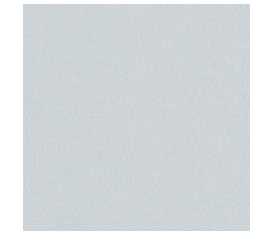
Black EC  
040



Rusty Red  
TRRR0



Wren  
TR1K0



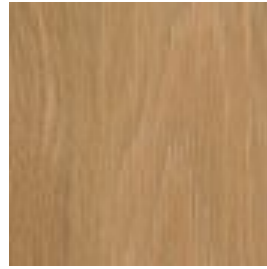
Titanium EC  
TRLE0

## Colours & Materials

Finishes

Complete portfolio

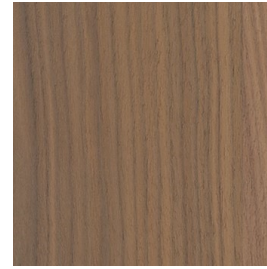
### Farben Holzgestell



Natural Oak\*  
M5W35



Ink on Oak\*  
M5W43



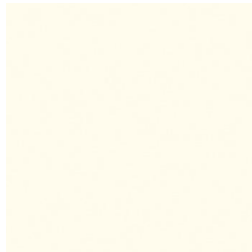
Walnut on Oak  
M5W44

### Tablarplatte

MDF



MDF Black



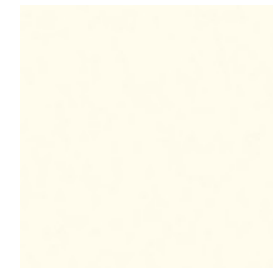
MDF White

Wood

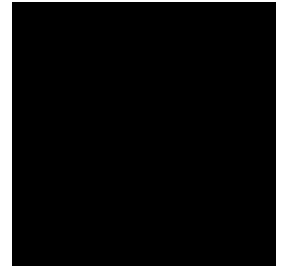


White Oak

### Tablar-Arm



Matte EU White



Matte EU Black

*\*Bitte beachten Sie eine längere Lieferzeit  
\*\*Hocker mit niedriger Rückenlehne (Sled- und Holzgestell)  
sind nur in diesen Schalen Ausführungen erhältlich*

# Nachhaltigkeit

HAWORTH

## Nachhaltigkeit

- Maari Schale in schwarz ist produziert aus 100% recyceltem Material und bis zu 100% recycelfähig, sofern ungepolstert.
- Durch Nutzung von europäischen Lieferanten werden Emissionen reduziert.
- In gepolsterter Version ist Maari mit Oceanic Stoff verfügbar. Oceanic besteht aus 100% recyceltem Polyester und enthält Plastik das aus dem Meer gefischt ist.





## Nachhaltigkeit

- Maari ist Greenguard Gold zertifiziert belastet somit mit seinen geringen Emissionen weniger die Umwelt
- Maari is LEVEL 3 zertifiziert für seine Nachhaltigkeit innerhalb des gesamten Lebenskreislaufes
- Maari's Holzgestell ist verantwortungsvoll aus PEFC zertifizierten Ressourcen (Programme for the Endorsement of Forest Certification)



# Anwendungsbeispiele

HAWORTH

## Tagungsraum



HAWORTH

## Schulungsräume



HAWORTH

**Fokus Arbeit**



HAWORTH

## Aufsetzflächen



HAWORTH

Home-Offices



HAWORTH

## Cafeteria





HAWORTH

## Kollaborativer Raum



HAWORTH

## Kollaborativer Raum



HAWORTH

## Kollaborativer Raum



HAWORTH

## Untersuchungsraum



# Zertifizierungen

## Zertifizierungen

- GreenGuard
- Greenuard Gold
- FEMB: Level 3
- Indoor Advantage Gold



HAWORTH

**Vielen Dank!**