



Hinweis: Die abgebildeten Farben der Stoffe dienen als Orientierung und können im Druck von den Originalfarben leicht abweichen.

STOFFGRUPPE A	TOLERANZ	DEKLARIERT
GEWICHT (g/lm)	± 5 %	448
BREITE (cm)		140
SCHEUERFESTIGKEIT *		100.000
LICHTTECHTHEIT		5
REIBECHTHEIT		4
ZUSAMMENSETZUNG		100% Polyester
FARBABWEICHUNGEN		Leichte Farbunterschiede sind zwischen zwei Partien als normal zubetrachten.
FEUERABSICHERUNG		EN 1021-1 Zigarettentest EN 1021-2 Streichholztest EN 13501-1 Adhered Class B, s1,d0 EN 13501-1 Un-adhered Class C, s1,d0

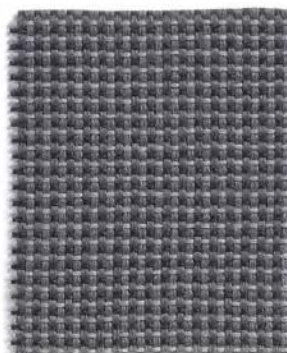
* Scheuertouren nach Martindale



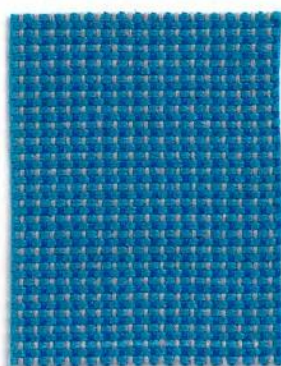
B10 Mamba



B09 Phantomgrau



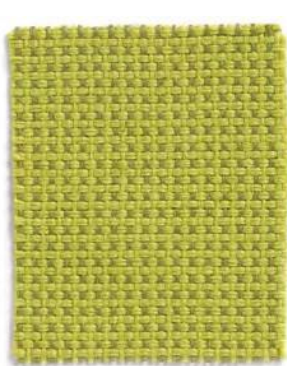
B08 Zinn



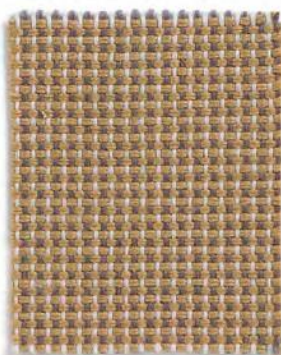
B07 Lagune



B05 Kiefer



B04 Absinth



B06 Bast



B01 Drachenblut

STOFFGRUPPE B	NORM	TOLERANZ	DEKLARIERT
GEWICHT (g/lm)	UNI EN 12127	± 5 %	365
GEWICHT (g/m ²)	UNI EN 12127	± 5 %	260
BREITE (cm)	- - -	± 2 %	140
SCHEUERFESTIGKEIT*	UNI EN ISO 12947-2	± 10 %	60.000
LICHTECHTHEIT	UNI EN ISO 105-B02	von 5 bis 8	6
REIBECHTHEIT	UNI EN ISO 105-X12	von 4 bis 5	4/5
SCHEURTOUREN	UNI EN ISO 12945-2	von 4 bis 5	5
ZUSAMMENSETZUNG	100% TREVIRA CS [®] (Polyester)		
FARBABWEICHUNGEN	Leichte Farbunterschiede sind zwischen zwei Partien als normal zu betrachten.		
FEUERSICHERUNG	C1 / CRIB 5 / M1 / B1 / EN 1021/1-2 / IMO A 652 (16)		

*Scheuertouren nach Martindale



B11 Rubinrot



B21 Mohnrot



B16 Marone



B24 Fjordblau



B25 Igel



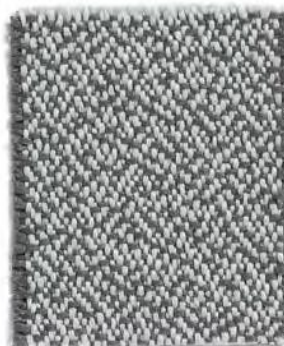
B13 Lehm



B23 Nepal



B12 Goldgelb



B22 Nebel



B19 Umbragrau



B20 Rappenschwarz



B14 Mattorange



B17 Eisvogel



B15 Traube



B18 Atlasblau

Spezifikation siehe
nächste Seite

Farben siehe vorhergehende Seite

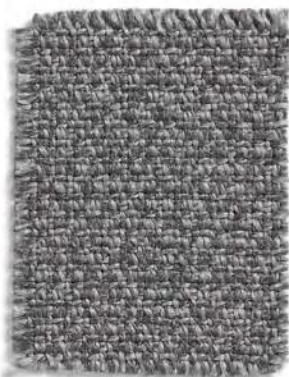
STOFFGRUPPE B	NORM	TOLERANZ	DEKLARIERT
GEWICHT (g/lm)	UNI EN 12127	± 5 %	420
GEWICHT (g/m ²)	UNI EN 12127	± 5 %	300
BREITE (cm)	- - -	± 2 %	140
SCHEUERFESTIGKEIT*	UNI EN ISO 12947-2	± 10 %	100.000
LICHTECHTHEIT	UNI EN ISO 105-B02	von 5 bis 8	6
REIBECHTHEIT	UNI EN ISO 105-X12	von 4 bis 5	4/5
SCHEUERTOUREN	UNI EN ISO 12945-2	von 4 bis 5	5
ZUSAMMENSETZUNG	100% TREVIRA CS® (Polyester)		
FARBABWEICHUNGEN	Leichte Farbunterschiede sind zwischen zwei Partien als normal zu betrachten.		
FEUERSICHERUNG	C1 / CRIB 5 / M1 / B1 / EN 1021/1-2 / IMO A 652 (16)		

*Scheuertouren nach Martindale

C1 95% Wolle 150.000



C22 Kohle



C21 Stein



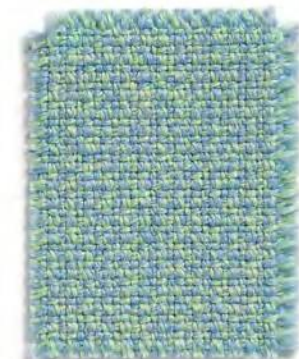
C20 Kiesel



C52 Blauwal



C66 Wiese



C65 Smaragd



C67 Stroh



C37 Lava



C36 Kupfer

STOFFGRUPPE C	NORM	TOLERANZ	DEKLARIERT
GEWICHT (g/lm)	UNI EN 12127	± 5%	630
BREITE (cm)	- - -	± 2%	140
SCHEUERFESTIGKEIT	UNI EN ISO 12947-2	± 10%	150.000
LICHTECHTHEIT	UNI EN ISO 105-B02	von 5 bis 8	5-7
REIBECHTHEIT	UNI EN ISO 105-X12	von 4 bis 5	4-5
SCHEUERTOUREN	UNI EN ISO 12945-2	von 4 bis 5	4
ZUSAMMENSETZUNG	95% Wolle /5% Polyamide		
FARBABWEICHUNGEN	Leichte Farbunterschiede sind zwischen zwei Partien als normal zu betrachten.		
FEUERSICHERUNG	EN 1021/1-2 /BS 5852/0-1 /CA TB 117-2013		

C2 95% Wolle 200.000

www.chairgo.de // **Chairgo**[®]



C25 Teer



C24 Stahl



C26 Platin



C27 Saphir



C82 Pflaume



C55 Marine



C58 Ozean



C12 Königsblau



C57 Enzian



C43 Feuer



C41 Erde



C54 Atlantik



C71 Blautanne



C68 Jade

Weitere Farben siehe nächste Seite

C2 95% Wolle 200.000



C72 Golfrasen



C69 Hopfen



C81 Apfelgrün



C70 Limone



C38 Düne



C23 Sand



C39 Mandarine



C42 Orange



C40 Koralle

STOFFGRUPPE C	NORM	TOLERANZ	DEKLARIERT
GEWICHT (g/lm)	UNI EN 12127	± 5 %	630
BREITE (cm)	- - -	± 2 %	140
SCHEUERFESTIGKEIT*	UNI EN ISO 12947-2	± 10 %	200.000
LICHTECHTHEIT	UNI EN ISO 105-B02	von 5 bis 8	5-7
REIBECHTHEIT	UNI EN ISO 105-X12	von 4 bis 5	4-5
SCHEUERTOUREN	UNI EN ISO 12945-2	von 4 bis 5	4

ZUSAMMENSETZUNG 95% Wolle /5% Polyamide

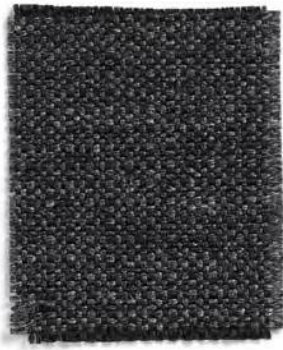
FARBABWEICHUNGEN Leichte Farbunterschiede sind zwischen zwei Partien als normal zu betrachten.

FEUERSICHERUNG EN 1021/1-2/BS 5852/0-1/BS 5852 Crib 5 /CAL 117-E Class 1 UNI 9175 Class 1 l EMME/ AM 18-NF D 60-013 /Önorm B3825 B1 3800 Q1 /IMO MSC 307 (88) Annex 1 p.8 /MED Certificat IMO

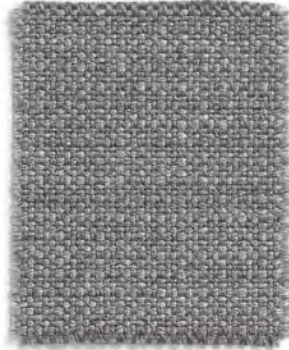
*Scheuertouren nach Martindale

Weitere Farben siehe vorhergehende Seite

C3 93% Wolle 200.000



C30 Asphalt



C29 Titan



C59 Delfin



C60 Tiefsee



C74 Gras



C28 Perle



C75 Weizen



C44 Ton



C45 Glut



C46 Himbeere

STOFFGRUPPE C	NORM	TOLERANZ	DEKLARIERT
GEWICHT (g/lm)	UNI EN 12127	± 5%	460
BREITE (cm)	- - -	± 2%	140
SCHEUERFESTIGKEIT*	UNI EN ISO 12947-2	± 10%	200.000
LICHTECHTHEIT	UNI EN ISO 105-B02	von 5 bis 8	5-7
REIBECHTHEIT	UNI EN ISO 105-X12	von 4 bis 5	4-5
SCHEUERTOUREN	UNI EN ISO 12945-2	von 4 bis 5	4-5

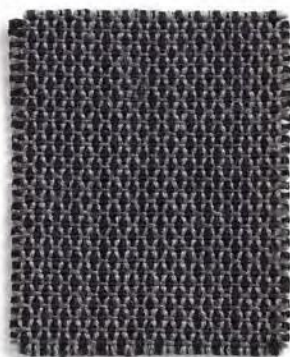
ZUSAMMENSETZUNG 93% Wolle /7% Polyamide

FARBABWEICHUNGEN Leichte Farbunterschiede sind zwischen zwei Partien als normal zu betrachten.

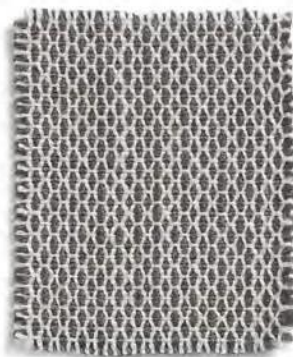
FEUERSICHERUNG EN 1021/1-2 /BS 5852/0-1 /Calif. Bull 117-E Class 1 /Önorm B3825 B2 3800 Q1 UK / IMO MSC 307 (88) Annex 1 p.8 /MED Certificat IMO

*Scheuertouren nach Martindale

C4 89% Wolle 110.000



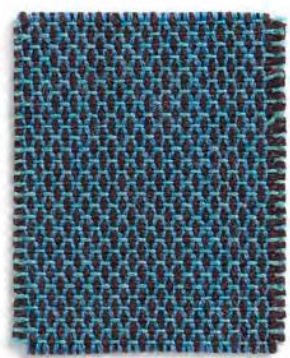
C32 Vulkan



C31 Gletscher



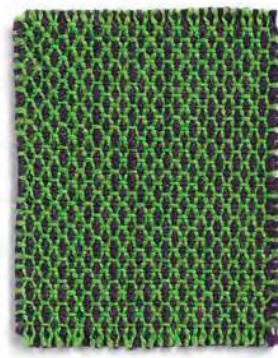
C61 Welle



C62 Pazifik



C76 Moos



C77 Jäger



C78 Rinde



C47 Salamander



C48 Cranberry



C49 Granatapfel

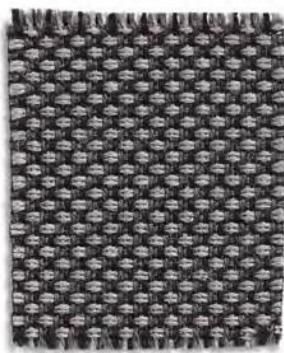
STOFFGRUPPE C	NORM	TOLERANZ	DEKLARIERT
GEWICHT (g/lm)	UNI EN 12127	± 5%	585
BREITE (cm)	- - -	± 2%	140
SCHEUERFESTIGKEIT*	UNI EN ISO 12947-2	± 10%	110.000
LICHTECHTHEIT	UNI EN ISO 105-B02	von 5 bis 8	5-7
REIBECHTHEIT	UNI EN ISO 105-X12	von 4 bis 5	4-5
SCHEUERTOURNEN	UNI EN ISO 12945-2	von 4 bis 5	4-5
ZUSAMMENSETZUNG	89% Wolle / 11% Polyamide		
FARBABWEICHUNGEN	Leichte Farbunterschiede sind zwischen zwei Partien als normal zu betrachten.		
FEUERSICHERUNG	EN 1021 /1-2 /BS 5852/0-1/Calif. Bull. 117-E Class 1 /CA TB 117-2013		

*Scheuertouren nach Martindale

C5 88% Wolle 110.000



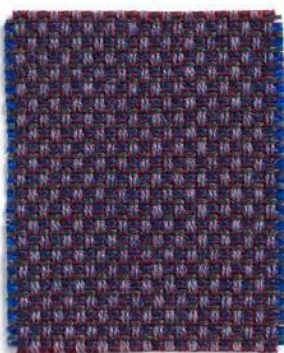
C35 Carbon



C34 Graphit



C33 Silber



C63 Octopus



C64 Tropfen



C79 Waldmeister



C80 Schilf



C50 Magma



C51 Flamme

STOFFGRUPPE C	NORM	TOLERANZ	DEKLARIERT
GEWICHT (g/lm)	UNI EN 12127	± 5 %	590
BREITE (cm)	- - -	± 2 %	140
SCHEUERFESTIGKEIT*	UNI EN ISO 12947-2	± 10 %	110.000
LICHTECHTHEIT	UNI EN ISO 105-B02	von 5 bis 8	5-7
REIBECHTHEIT	UNI EN ISO 105-X12	von 4 bis 5	4-5
SCHEURTOUREN	UNI EN ISO 12945-2	von 4 bis 5	4-5
ZUSAMMENSETZUNG	88 % Wolle / 12 % Polyamide		
FARBABWEICHUNGEN	Leichte Farbunterschiede sind zwischen zwei Partien als normal zu betrachten.		
FEUERSICHERUNG	EN 1021/1-2 / BS 5852/0-1 / Calif. Bull. 117-E Class 1 / CA TB 117-2013		

*Scheuertouren nach Martindale

C6 Mischgewebe 500.000



C86 Tiefschwarz



C87 Samtblau



C90 Sterling



C88 Blaubeere



C89 Ägäisblau

STOFFGRUPPE C	NORM	TOLERANZ	DEKLARIERT
GEWICHT (g/lm)	UNI EN 12127	± 3%	437
BREITE (cm)	- - -	± 2%	141
SCHEUERFESTIGKEIT*	UNI EN ISO 12947-2	± 10%	500.000
LICHTECHTHEIT	UNI EN ISO 105-B02	von 5 bis 8	6-7
REIBECHTHEIT	UNI EN ISO 105-X12	von 4 bis 5	4-5
SCHEUERTOUREN	UNI EN ISO 12945-2	von 4 bis 5	4

ZUSAMMENSETZUNG

72% Cradura[™], 16% zertifizierte Farmwolle, 12% Redesigned Lenzing FR[®]

FARBABWEICHUNGEN

Leichte Farbunterschiede sind zwischen zwei Partien als normal zu betrachten.

FEUERSICHERUNG

EN 1021/1-2/BS 5852/0-1/IMO Resolution MSC 307 (88)/Annex 1, Part 8/
UNI 9175, Classe UNO I EMME/ California TB 117, Clas 1

*Scheuertouren nach Martindale

C7 100% TCS 120.000



C05 Loden



C04 Fels



C03 Dolomit



C02 Kapaster



C01 Herbstrot

STOFFGRUPPE C	NORM	TOLERANZ	DEKLARIERT
GEWICHT (g/lm)	UNI EN 12127	± 5%	525
GEWICHT (g/m ²)	UNI EN 12127	± 5%	350
BREITE (cm)	- - -	± 2%	150
SCHEUERFESTIGKEIT*	UNI EN ISO 12947-2	± 10%	120.000
LICHTECHTHEIT	UNI EN ISO 105-B02	von 5 bis 8	6
REIBECHTHEIT	UNI EN ISO 105-X12	von 4 bis 5	4/5
SCHEURTOUREN	UNI EN ISO 12945-2	von 4 bis 5	5
ZUSAMMENSETZUNG	100% TREVIRA CS® (Polyester)		
FARBABWEICHUNGEN	Leichte Farbunterschiede sind zwischen zwei Partien als normal zu betrachten.		
FEUERSICHERUNG	C1 / CRIB 5 / M1 / NF D 60013 (AM 18) / B1 / EN 1021/1-2 / IMO A 652 (16)		

*Scheuertouren nach Martindale

D1 Baumwolle



D02 Regenwald



D03 Kokos

STOFFGRUPPE D	NORM	TOLERANZ	DEKLARIERT
GEWICHT (g/m)	UNI EN 12127	± 5 %	470
BREITE (cm)	- - -	± 2 %	150
SCHEUERFESTIGKEIT*	UNI EN ISO 12947-2	± 10 %	30.000
LICHTECHTHEIT	UNI EN ISO 105-B02	von 5 bis 8	5-7
REIBECHTHEIT	UNI EN ISO 105-X12	von 4 bis 5	4-5
SCHEUERTOUREN	UNI EN ISO 12945-2	von 4 bis 5	4-5
ZUSAMMENSETZUNG	100% mercerisierte Baumwolle		
FARBABWEICHUNGEN	Leichte Farbunterschiede sind zwischen zwei Partien als normal zu betrachten.		
FEUERSICHERUNG	EN 1021/1 /CA TB 117-2013 /AS/NZS 3838		

*Scheuertouren nach Martindale

D2 Mischgewebe



D01 Muschel

STOFFGRUPPE D	NORM	TOLERANZ	DEKLARIERT
GEWICHT (g/lm)	UNI EN 12127	± 5 %	730
BREITE (cm)	- - -	± 2 %	150
SCHEUERFESTIGKEIT*	UNI EN ISO 12947-2	± 10 %	45.000
LICHTECHTHEIT	UNI EN ISO 105-B02	von 5 bis 8	6-7
REIBECHTHEIT	UNI EN ISO 105-X12	von 4 bis 5	4
SCHEUERTOUREN	UNI EN ISO 12945-2	von 4 bis 5	3
ZUSAMMENSETZUNG	34% Polyester/31% Schurwolle/26% Acryl/4% Baumwolle/3% Polyamid/2% Leinen		
FARBABWEICHUNGEN	Leichte Farbunterschiede sind zwischen zwei Partien als normal zu betrachten.		
FEUERSICHERUNG	EN 1021/1-2 /BS 5852/0-1 /CA TB 117-2013 /BS 5852 Crib 5 /NF D 60-013		

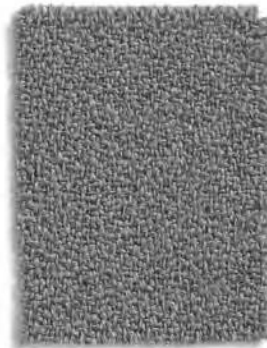
D Wollstoff leitfähig



D399 Onyx



D289 Achat



D288 Arktis



D398 Iris



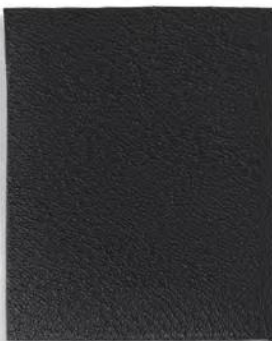
D276 Tomate

STOFFGRUPPE D (LEITFÄHIG)

MATERIAL	94% Wolle / 4% Polyamide / 2% Edelstahl
BREITE (cm)	140 cm
GEWICHT	530 g/lfd.m
SCHEUERFESTIGKEIT*	50.000
LICHTECHTHEIT	5
FEUERSICHERUNG	EN 1021/1-2 / CA TB 117-2013 ÖNORM B 3825-B1-3800-Q1
ANWENDUNG	Geeignet für Bereiche, die gegen elektrostatische Aufladung geschützt werden müssen.

*Scheuertouren nach Martindale

D Kunstleder leitfähig

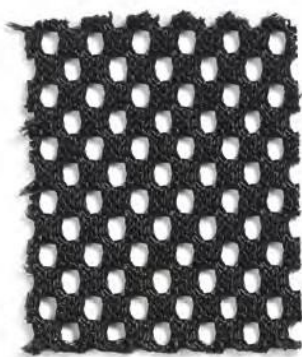


Y65 Panther

STOFFGRUPPE D (LEITFÄHIG)

MATERIAL	90% PVC-Compound/ 10% BW/PES-Gestrick
GEWICHT	630 ± 50 g/m ²
STÄRKE	1,1 ± 0,2 mm
SCHEUERFESTIGKEIT*	DIN EN ISO 5470-2: > 50.000
ANWENDUNG	Geeignet für Bereiche, die gegen elektrostatische Aufladung geschützt werden müssen.

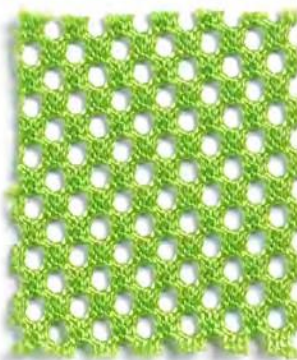
*Scheuertouren nach Martindale



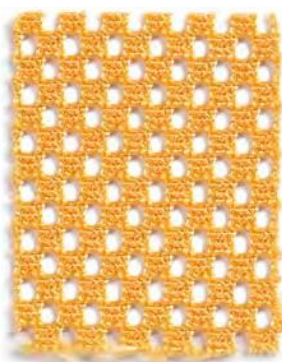
N60 Spider



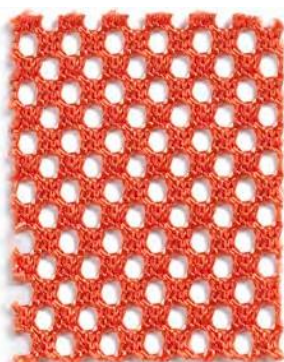
N50 Fisch



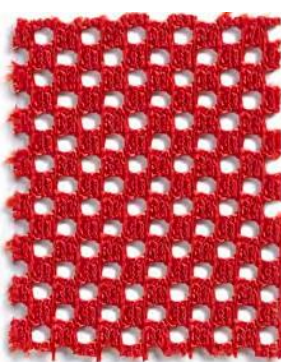
N30 Jurassic



N20 Tennis



N40 Salmon



N10 Straps

STOFFGRUPPE C (RÜCKENBEZUG LEZGO AIR)

MATERIAL Netz N60schwarz 100% High Tenacity Polyester

MATERIAL Netz N10 -N50 farbig 100% Polypropylen

BREITE (cm) 147 cm ± 2 % Webekante

GEWICHT 350 g/m² / 510 g/lfd.m (± 5 %)

SCHEUERFESTIGKEIT 100.000

LICHTECHTHEIT 6

FEUERSICHERUNG EN 1021-1:2006, EN1021-2:2006,
BS 7176:2007

*Scheuertouren nach Martindale

D Echtleder



L04 Schwarz



L03 Elefant



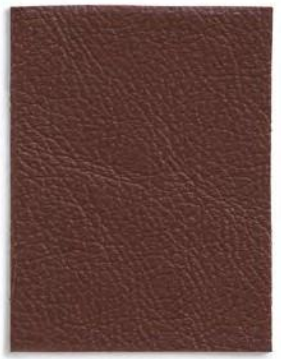
L02 Silbergrau



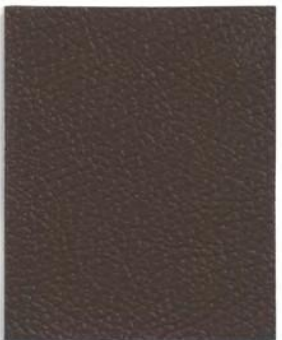
L01 Milk



L07 Scarlet



L06 Merlot



L05 Coffee

STOFFGRUPPED

CHARAKTER	Im Fass durchgefärbtes, korrigiertes, mit feinen Narben geprägtes Nappa Leder mit höchsten Gebrauchseigenschaften	
ZUSAMMENSETZUNG	100% Leder	
ROHWARE	Zentraleuropäische Rohware	
STÄRKE	1,0 - 1,2 mm	
GERBUNG	Ökologische Mineralgerbung	
BRANDTEST	nach DIN 75200, EN 1021/1-2	
REIBECHTHEIT gemäß DIN EN ISO 11640	500 Touren trocken 250 Touren nass 80 Touren Schweiß pH9	5 4 4
LICHTECHTHEIT	DIN EN ISO 105-B02 Prüfung nach Güterrichtlinie VDL 01/90	5

C Kunstleder



Y53 Schwarz



Y54 Mineralgrau



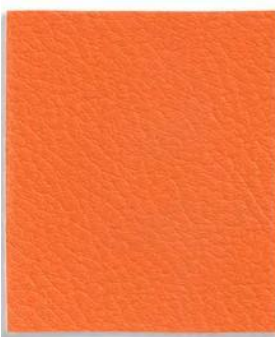
X72 Marineblau



X64 Kobalt



X77 Apfelgrün



X26 Mandarine



X38 Karminrot

STOFFGRUPPE C

MATERIAL	86% PVC, 14% Baumwolle (Kunstleder)
BREITE (cm)	140 cm
STÄRKE	1,0 ± 0,1mm
SCHUEUFESTIGKEIT*	DIN EN ISO 13934-1 BS 5690 > 150.000
LICHTECHTHEIT	6
FEUERSICHERUNG	DIN 75200, B1-AT, FMVSS 302, DIN EN 1021/1-2, BS 5852/1-2, NFP 92-503
EIGENSCHAFTEN	lange Haltbarkeit, UV-beständig, schweißbeständig, urinbeständig, speichelbeständig, wasserdicht, reißfest, salzwasserbeständig, hautverträglich

*Scheuertouren nach Martindale