

Materialien



MASSIVHOLZ UND FURNIER

Wir verwenden ausschließlich Hölzer aus nachhaltiger Forstwirtschaft, die nach FSC oder PEFC zertifiziert sind. Massivholz ist ein Naturprodukt und zeigt den Charakter und die Geschichte des gewachsenen Baumes. Kleine Äste, Verwachsungen und feine Windrisse sind natürliche Merkmale. Holz „lebt“ und reagiert auf Schwankungen der Raumtemperatur und Luftfeuchtigkeit. Ein ausgeglichenes, nicht zu trockenes Raumklima ist empfehlenswert. Eine Veränderung des Holzfarbtones durch Lichteinwirkung ist normal und bezeugt die Echtheit des Naturprodukts.

BUCHE

Für Holzmodelle und -komponenten verwenden wir Buche aus europäischen Ländern in A / B-Sortierung. Wir verarbeiten ausgesuchtes, helles, ungedämpftes Holz. Durch Lichteinwirkung erhält die Buche mit der Zeit einen warmen, leicht rötlichen bis gelblichen Ton.

EICHE

Die Farbskala der Eiche reicht von Honiggelb bis Beige. Ausgeprägte Poren und die typische Struktur lassen das Holz sowohl ruhig als auch lebhaft wirken.

ESCHE

Diese Hölzer stammen aus europäischen Wäldern. Die Färbung ist weißlich-braun ohne Kernanteil. Die Poren sind ähnlich ausgeprägt wie bei der Eiche.

AMERIKANISCHER NUSSBAUM

Wir verwenden überwiegend Hölzer aus Nordamerika. Sie haben eine markante Struktur und eine harmonische Farbgebung.

IROKO

Iroko ist ein hartes und zähes Holz. Auch ohne Pflege ist es witterungsbeständig und nahezu resistent gegen Pilze und Fäulnis. Über die Zeit erhält es eine leicht graue, silberfarbene Patina. Werkseitig werden die Holzteile einmal geölt ausgeliefert. Wir empfehlen die Hölzer ein- bis zweimal im Jahr mit Teaköl zu behandeln.

WEITERE HÖLZER

Auf Wunsch sind weitere Hölzer lieferbar, z.B. europäischer Kirschbaum, französischer Nussbaum, Birnbaum, Birke, und kanadischer Ahorn. Bitte fragen Sie Preise, Machbarkeit und Lieferzeiten im Service-Team an. Telefon +49-6451-508-119, Email: info@thonet.de.

OBERFLÄCHENBEHANDLUNG

Holz ist offenporig und eine Oberflächenbehandlung schützt es vor Verschmutzung. Dabei müssen die speziellen Eigenschaften der einzelnen Holzarten berücksichtigt werden.

ÖL

Alle von uns verwendeten Hölzer eignen sich zum Ölen. Für das Ölen wird die Fläche feiner geschliffen und dann zwei Mal mit einem Ballen geölt. Hier kann der Kunde bei Bedarf auch selber nachölen.

Materialien

BEIZE

Die meisten Hölzer lassen sich in unterschiedlichen Holzfarbtönen beizen. Dabei behalten sie ihre Struktur und ihren Verlauf, passen sich aber unterschiedlichen Umgebungen an. Es ist unvermeidlich, dass selbst bei sorgfältiger Bearbeitung leichte Farbunterschiede auftreten können. Unsere Möbel werden mit einer umweltfreundlichen, wasserlöslichen Beize behandelt, die weniger als 2 % Lösungsmittel enthält. Buche Massivholz und Furnier bieten wir in der Farbe „Weiß lasiert“ zu folgenden Aufpreisen an: Stühle 8% Zuschlag, Tische 6% Zuschlag - oder nach Auszeichnung in der Preisliste.

Sonderfarben von Beizen werden mit Aufpreis berechnet:

Bestellmenge 1 – 25	10 %	Zuschlag
Bestellmenge 26 – 50	5 %	Zuschlag
Bestellmenge über 50	ohne	Zuschlag

Farb- und Beizmuster, welche von unserer Standardkollektion und Größe abweichen, können wir auf Anfrage und gegen Berechnung anfertigen.

LACK

Transparenter Lack: Normalerweise sind unsere Möbel mit Wasserlack oder Zweikomponenten-Lack behandelt. Diese Oberflächen sind weitgehend pflegeleicht, unempfindlich gegen Flecken und relativ kratzfest, der UV-stabile Lack verlangsamt zudem das Nachdunkeln des Holzes. Der Schutzfilm der Lackierung schützt das Holz vor Verschmutzung.

Farbiger Lack: Die meisten Holzarten lassen sich in RAL-Tönen oder nach dem NCS-Farbsystem farbig lackieren. Struktur und Maserung des Holzes werden vollkommen verdeckt (außer bei „offenporiger Decklackierung“ auf Eiche oder Esche).

Strukturlack: Struktur und Maserung des Holzes werden vollkommen verdeckt. Der Lack zeigt eine leichte Struktur.

Alle von uns verwendeten Lacke haben einen seidenmatten Glanz. Sonderfarben von Lackierungen werden mit Aufpreis berechnet:

Bestellmenge 1 – 25	10 %	Zuschlag
Bestellmenge 26 – 50	5 %	Zuschlag
Bestellmenge über 50	ohne	Zuschlag

Farbmuster, welche von unserer Standardkollektion und Größe abweichen, können wir auf Anfrage und gegen Berechnung anfertigen.

STAHLROHR

Bei allen Stahlrohrmöbeln verwenden wir Präzisionsstahlrohr oder massiven Rundstahl nach DIN EN. Für alle freischwingenden Stahlrohrstühle und Sessel setzen wir speziell legierte, federharte und zugblanke Präzisionsstahlrohre nach DIN EN 10305-2 und DIN EN 10305-3 mit 2,0 mm oder 2,5 mm Wandstärke ein. Diese Stahlrohre garantieren die unbegrenzte Beständigkeit des Schwingeffekts. Wir bieten Stahlrohr verchromt, lackiert oder pulverbeschichtet an.

THONETPROTECT®

Die spezielle Oberfläche „ThonetProtect®“- rüstet die Gestelle unserer „Thonet All Seasons“-Kollektion für jeden Outdoor-Einsatz. Diese aufwendige Beschichtung ist nach der Salzsprühnebelprüfung DIN EN ISO 9227-NSS (720 Stunden) geprüft. Dieses Prüfverfahren lehnt sich an die strengen Kriterien der Automobilindustrie an und simuliert das Mehrfache eines Lebenszyklus im normalen Gebrauch. Mit „ThonetProtect®“ werden die Gestelle gegen Witterungseinflüsse aller Art extrem robust und

UV-beständig. Selbst auf der Terrasse bei rauem Küstenklima machen sie eine gute Figur! Und das Beste ist: Sogar Beschädigungen der farbigen Oberfläche durch tiefere Kratzer führen nicht dazu, dass die Beschichtung ihre schützende Wirkung verliert. ThonetProtect® ist in den sieben „Classics in Colour“ Farben erhältlich.

EDELSTAHL

Edelstahl rostfrei (Werkstoff 1.4301) besitzt eine glatte, harte Oberfläche, die nicht beschichtet wird. Dieses Material eignet sich sowohl für den Innen- als auch den Außenbereich (in Europa), es ist äußerst robust und einfach zu pflegen.

ALUMINIUM

Aluminium-Elemente werden je nach Produktionsverfahren entweder gegossen oder stranggepresst. Aluminium-Oberflächen werden je nach Material aluminiumfarbig (E6/EV1) eloxiert, hochglanzpoliert oder pulverbeschichtet.

OBERFLÄCHENBEHANDLUNG

Pulverbeschichtung ist der elektrostatische Auftrag eines unter Hitze einwirkenden Pulvers, es ist lösungsmittelfrei. Dabei werden die Metallteile seidenglänzend. Der Farbton RAL 9006 kann nur auf Metall realisiert werden.

Verchromt: Dadurch bekommt das Metall eine widerstandsfähige Oberfläche mit Schichtstärken von 14 – 18 µ Nickel und ca. 0,3 µ Chrom im Mittel auf geraden Teilen, in Biegungen kann die Schichtstärke etwas geringer sein. Die Verchromung ist hochglänzend. Mattverchromung ist bei einigen Modellen auf Anfrage möglich.

SCHICHTSTOFFE

HPL-Schichtstoff ist ein duroplastisches Produkt und besteht aus mehreren Papierbahnen, die mit Harz imprägniert sind und unter Hitze und hohem Druck zu einer homogenen Platte verpresst werden. Melaminharz getränktes Dekorpapier und ein transparentes Overlay ergeben eine stoß-, kratz- und abriebfeste Oberfläche. Weitere Eigenschaften sind Hitze- und Lichtbeständigkeit, Desinfizierbarkeit und Beständigkeit gegen Chemikalien. Schichtstoffe sind leicht zu pflegen. Die Platten aus Vollkernschichtstoff haben eine sichtbare schwarze Kante. Auf Anfrage verarbeiten wir zudem den Schichtstoff Fenix.

THONETDUR®

Samtweich, sinnlich, spiegelglatt – das hochwertige Oberflächenmaterial ThonetDur® bietet nicht nur optimalen Schutz für langlebige Holzmöbel von Thonet, sondern macht sie auch zum haptischen Erlebnis. Auch optisch entsteht aufgrund des seidenmatten Looks der Eindruck einer geschmeidigen Oberfläche. Der 1,2 mm dicke Schichtstoff ist, anders als bei diesem Material üblich, durchgefärbt. ThonetDur® gibt es in den Ausführungen Cool White, White und Deep Black. Die Kante der Holzoberfläche ist sowohl mit dem Schichtstoff als auch in Nussbaum oder Eiche geölt erhältlich.

Materialien

MINERALWERKSTOFF

Robust und pflegeleicht: Für ausgewählte Tische bieten wir Oberflächen aus einem hochwertigen Mineralwerkstoff an, der üblicherweise im Innenausbau, zum Beispiel in der Küche oder im Bad, genutzt wird. Dieser äußerst strapazierfähige Verbundwerkstoff besteht aus natürlichen Materialien, die mit lichtechten Farbpigmenten angereichert werden. So steht für diese Art der Tischplatten ein breites Spektrum verschiedener Farben zur Auswahl. Das Material lässt sich thermisch verformen, sodass eine fugenlose Verbindung einzelner Plattenelemente möglich ist — eine edle, ebene Oberfläche „wie aus einem Guss“ entsteht. Diese bemerkenswerte Beschaffenheit macht die Tischplatte besonders pflegeleicht und verleiht ihr zudem eine samtig weiche Haptik. Der Mineralwerkstoff ist leicht zu fräsen, wodurch Form und Plattenstärke individuell zugeschnitten werden können.

THONETMED[®]

Neue Einsatzmöglichkeiten für den Medizin- und Pflegebereich bietet das in 42 verschiedenen Farben erhältliche Kunstleder „ThonetMed[®]“. Das Material zeichnet sich durch eine enorme Strapazierfähigkeit aus und ist neben herkömmlichen Flüssigkeiten (EN 20811) auch beständig gegen Desinfektionsmittel und Urin. Außerdem ist es komplett waschbar. Durch die garantierte Lichtechtheit (6-7) ist ThonetMed[®] ohne weiteres auch im Outdoor-Bereich einsetzbar. Das Kunstleder, welches sich aus 88% PVC, 8% PES und 4% CO zusammensetzt, ist schwer brennbar (EN 1021-1+2) und zertifiziert zur IMO (Schiffsbau).

THONETEC[®]

Eine große Farbpalette mit intensiven und kräftigen Farben bietet ThonetTec[®]. Dabei handelt es sich um unsere Kunstlederkollektion, die sich dank ihrer schwer entflammaren Materialeigenschaft (DIN 4102 B1) besonders gut für den Projektbereich eignet. ThonetTec[®] garantiert außerdem eine gute Abriebfestigkeit und sehr einfache Pflege. — Eigenschaften, die bei einem Einsatz in der Gastronomie unerlässlich sind. Das Material wird zusammengesetzt aus 33 % Cotton und 67 % Polyester. Die Oberfläche besteht aus einem durchgefärbten Kunstleder mit geprägter Oberfläche und bietet somit einen nahezu echten Leder-Look. Unsere Farbpalette umfasst 25 verschiedene Töne, die sich mit unseren Holz- und Stahloberflächen hervorragend ergänzen.

POLYPROPYLEN

Dieses Material gehört zu den chemisch schwer angreifbaren Kunststoffen. Die Lichtechtheit beträgt 7 – 8 und ist resistent gegen UV-Abbau. Polypropylen ist uneingeschränkt recycelfähig und kann problemlos thermisch entsorgt werden.

STOFFE

Wir beziehen unsere Qualitäts-Möbelstoffe von namhaften Herstellern. Alle Kollektionsstoffe sind objekttauglich mit Scheuertourenwert nicht unter 25.000 (nach Martindale). Die Stoffgruppen unterscheiden sich in Material und Preis.

STOFFBEDARF

Der Stoffbedarf ist angegeben für eine Bestellmenge ab 2 Stück.

STOFFGRUPPEN

Zu den einzelnen Gruppen gehören:

W.P.	:	Weißpolster
Stoffgruppe 1	(I):	Sahara II, Step / Step Melange, ThonetMed [®] , ThonetTec [®]
Stoffgruppe 2	(II):	Field, Remix 2, Stone Washed, Supra
Stoffgruppe 3	(III):	Bergen, Cava 3, Credo, Novum, Pro 3, Soul (nur für 808), Steelcut 2, Topia
Stoffgruppe 4	(IV):	Divina Melange 2, Hallingdal 65, Nevada, Steelcut Trio 3
Stoffgruppe 5	(V):	Maharam, Razzle Dazzle

Weitere Stoffe und deren Einteilung in unsere Stoffgruppen können Sie unserer Stoffmatrix entnehmen.

KUNDENSTOFFE

Zur Be- oder Verarbeitung eingesandte Stoffe sind frei unserem Werk, aufgerollt und in guter Verpackung, unter Beifügung eines Lieferscheines mit Angabe der Kommission, zu übersenden. Der angegebene Stoffbedarf wird bei der Verarbeitung von Uni-Flachgeweben nach Webkante errechnet. Sollte diese Zuschnittart nicht möglich sein, wird ein notwendiger Mehrbedarf nachgefordert. Bei rapportgemustertem Bezugstoff und auf Wunsch nach Schnittkantenverarbeitung muss der Stoffbedarf vorher ermittelt werden.

Grundsätzlich gilt: Eingesandte Stoffe werden ohne Prüfung auf deren Eignung verarbeitet. Wir übernehmen keine Haftung für Faltenbildung, Webfehler oder andere Mängel, die aus den eingesandten Stoffen resultieren. Stellt sich heraus, dass ungeeignetes Material zur Verfügung gestellt wurde, so bestehen keine Gewährleistungsansprüche. Der Kunde hat die Mehrkosten, die uns entstehen, insbesondere der Rücksendung, erschwerten Verarbeitung etc. zu tragen.

LEDER

Wir setzen ausschließlich hochwertiges Rinderleder aus europäischen Ländern ein. Es wird unter strengen ökologischen Bedingungen gegerbt und gefärbt. Jede Haut wird vor ihrer Verarbeitung kontrolliert. Wie bei jedem Naturprodukt können leichte Unregelmäßigkeiten und Unterschiede auftreten. Unser Nappa-Leder ist semi-anilinfärbt. Aufgrund der natürlichen Dehnfähigkeit ist eine Faltenbildung, unabhängig von der Verarbeitungsweise, nicht auszuschließen. Hinweise zur Pflege unserer Leder finden Sie unter <http://www.thonet.de/service/pflegehinweis/pflegehinweise-leder.html>.

LEDER - PURE MATERIALS

Für unsere Pure Materials Kollektion bieten wir unterschiedliche Leder an, die sich in Stärke und Struktur unterscheiden. Neben dem hochwertigen, vollnarbigen Nubukleder bieten wir auch ein naturbelassenes Nappaleder in mehreren Farben an. Das Leder „Olive Galicia“ ist ein vegetativ gegerbtes Leder mit einer einmaligen Haptik. Zur Kollektion gehören außerdem ein naturbelassenes, vollnarbiges Kernleder und ein offenes, großporiges Büffelleder. Alle Leder sind weder geschliffen, geprägt noch lackiert. Die Häute stammen aus Europa und werden umweltschonend gegerbt. Alle Leder der Serie Pure Materials reagieren mit charakteristischen Gebrauchsspuren auf Berührung und entwickeln nach und nach ein individuelles Aussehen. Robuste Nähte garantieren eine hohe Strapazierfähigkeit und lange Lebensdauer der Bezüge, die Bezüge reagieren nach kurzer Zeit mit einer leichten Faltenbildung, die dem Leder seine individuelle Optik gibt.

Materialien

Bei den „Pure Materials“ Bezugsledern handelt es sich um ein Naturprodukt. Wir möchten Sie darauf hinweisen, dass Unregelmäßigkeiten in Oberfläche, Farbe und Struktur auftreten können. Dabei handelt es sich um ein Qualitätsmerkmal, welches die Grundeigenschaft eines echten und hochwertigen Leders zeigt und für eine individuelle und exklusive Optik sorgt. Farb- und Strukturabweichungen sind demnach keine Fehler und Mängel und somit kein Grund für Reklamationen.

BÜFFELLEDER: S 33, S 34 UND S 35 PURE MATERIALS

Büffelleder ist ein offenes, großporiges Leder. Ein verriebener Tropfen Wasser dringt ein und dunkelt das Leder. Es ist robust, langlebig und bekommt mit der Zeit eine leicht glänzende Patina. Durch Beanspruchung bricht die Oberfläche leicht auf und zeigt einen helleren Effekt, der wieder nachdunkelt, dies ist so gewollt und kein Grund für Reklamationen.

KERNLEDER

Für die Freischwinger S 33, S 34, S 35 und S 533 wird hochwertiges, vollnarbiges Kernleder, 3,0 bis 3,3 mm dick, mit unterseitiger Textilverstärkung verwendet.

KUHFEHLL

Kuhfelle stammen von europäischen Rindern. Ihre unterschiedliche Fleckung und Haarlänge sind Zeichen der Natürlichkeit dieses hochwertigen Materials. Um Haarverfilzung und Ausfall zu vermeiden, muss Kuhfell ca. vierteljährlich mithilfe eines handelsüblichen Pferdestriegels oder einer weichen Hundebürste gekämmt werden.

NETZGEWEBE 1

Modelle S 33 N, S 34 N und S 35 N

Farbig beschichtetes Polyestergerewebe erfüllt die Brandschutzklasse DIN 4102-1 B2. Das Gewebe hat eine hohe Festigkeit durch verschweißte Kreuzungspunkte, besitzt eine gute UV-Beständigkeit und ist leicht zu pflegen. Für unsere Kollektion "Thonet All Seasons" stehen zwölf verschiedene Farben zur Auswahl.

NETZGEWEBE 2

Modelle S 32 N, S 64 N

Durchgefärbtes Monofilamentgerewebe aus Polyester, reißfest und mit hoher Lichtecktheit. Dieses Gewebe gibt es nur in schwarz.

ROHRGEFLECHT

Dieses Geflecht ist ein Naturprodukt und wird nicht eingefärbt oder gebleicht. Unregelmäßigkeiten in Struktur und Farbe sind naturgegeben. Stuhlrohr, auch Rattan oder Rotang genannt, wächst als Schlingpflanze in den tropischen Urwäldern Indonesiens. Das Gewebe besteht aus einzelnen, zu endloser Länge verleimten Rohrfäden unterschiedlicher Länge. Deshalb können sich durchaus Verbindungsstellen lösen, die man mit Holzleim wieder ankleben kann. Bitte beachten Sie die Pflegehinweise, die an jedem Modell angehängt sind. Für Stühle, die starker Belastung ausgesetzt sind, haben wir ein Verfahren entwickelt: dabei wird unter dem natürlichen Rohrgeflecht ein unsichtbares transparentes Netzgewebe aus stabilem Kunststoff verspannt. Diese Ausführung ist patentiert und für die Modelle S 32 und S 64 sowie für die Bugholz-Klassiker Standard.



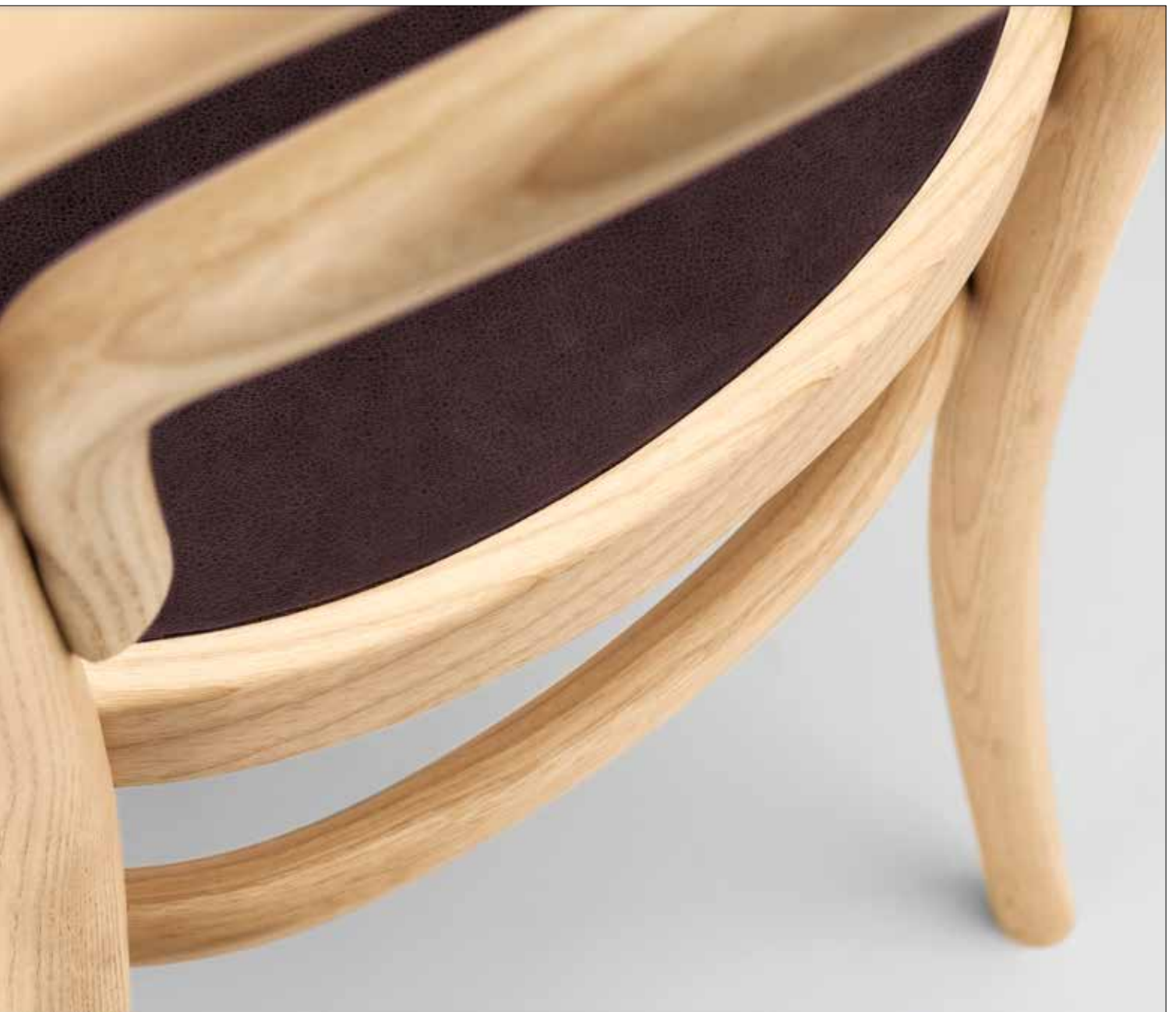
Pure Materials

LIEBLINGSSTÜCKE

Die Lieblingsjacke, die Tasche aus Leder, ein viel benutztes Möbel ...

Wir lieben die Dinge in unserer Umgebung, die sich durch den intensiven Gebrauch anpassen und auf denen wir unsere Spuren hinterlassen.

Es sind persönliche, unverwechselbare Unikate. Das ist eine Idee hinter dem Begriff „Pure Materials“. Bewusst werden Gebrauchsspuren sichtbar und geben jedem Möbel seine unverwechselbare Identität. Naturbelassenes Holz, markantes, vollnarbiges Leder und ein besonders schonender Umgang mit den Materialien kennzeichnen diese edle und besonders nachhaltig ausgeprägte Linie. So bildet sich mit der Zeit durch den Gebrauch eine natürliche Patina, die jedem Möbel eine einzigartige Optik verleiht.



Pure Materials

NACHHALTIGKEIT

Bei „Pure Materials“ setzen wir ausschließlich Materialien ein, die einen schonenden Umgang mit der Natur sicherstellen: Die massiven Holzteile bleiben naturbelassen und werden nur geölt, man spürt die Strukturen des Holzes. Als Bezugsmaterial setzen wir ein markantes, narbiges Leder ein, das umweltschonend gegerbt wird und besonders strapazierfähig ist. Die robusten Nähte garantieren lange Lebensdauer.

METALL

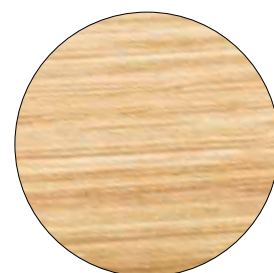
Für die Untergestelle verwenden wir Präzisionsstahlrohr oder massiven Rundstahl nach DIN. Speziell legierte, federharte und zugblanke Stahlrohre garantieren bei den Freischwingern eine unbegrenzte Beständigkeit des Schwingeffekts. wie bei den Standardausführungen verchromt.



Pure Materials



Esche



Eiche



Nussbaum

HOLZ

Verwendet werden ausschließlich Massivhölzer aus nachhaltiger Forstwirtschaft (FSC und PFSC): Esche, Eiche und Nussbaum. Die Oberflächen werden nur geölt und zeigen deshalb ihre Strukturen deutlich. Stellen, die man häufiger berührt, werden mit der Zeit glatter. Zum Schutz und zur Oberflächenbehandlung verwenden wir ein spezielles Öl, das auf einer Leinöl-Verbindung basiert. Es ist frei von Lösungsmitteln und toxischen Stoffen. Bei Bedarf kann man die Oberflächen einfach nachölen.



Pure Materials



Für unsere „Pure Materials“-Klassiker aus Bugholz kommt feinste heimische Esche zum Einsatz. Diese Holzart eignet sich neben der Buche, die für das traditionelle Herstellungsverfahren des Biegens mit Hilfe von Dampf zum Einsatz kommt. Esche ist ein sehr festes und elastisches Holz mit einer charakteristischen und offenporigen Struktur. Das Material wird nur leicht behandelt, so dass man die Maserung als lebendige Oberfläche haptisch erleben kann. Die Bugholzstühle werden in zwei Versionen angeboten: hell geölt oder dunkel gebeizt und mit Naturholzlack veredelt.



NETZGEWEBE

Für die Bespannung von Sitz und Rücken des Stuhlklassikers setzen wir unter anderem ein Kunststoff-Netzgewebe ein. Es ist reißfest, farbecht, leicht zu pflegen und extrem langlebig – bereits damit schon prädestiniert für Pure Materials. Es handelt sich um ein durchgefärbtes Monofilament-Gewebe aus Polyester, das bereits etwa 30 % recyceltes Material enthält und nach seinem jahrzehntelangen Gebrauch wieder komplett verwertbar ist.

Pure Materials

LEDER

Für unsere Pure Materials Kollektion bieten wir unterschiedliche Leder an, die sich in Stärke und Struktur unterscheiden. Neben dem hochwertigen, vollnarbigen Nubukleder bieten wir auch ein naturbelassenes Nappaleder in mehreren Farben an. Das Leder „Olive Galicia“ ist ein vegetativ gegerbtes Leder mit einer einmaligen Haptik. Zur Kollektion gehören außerdem ein naturbelassenes, vollnarbiges Kernleder und ein offenes, großporiges Büffelleder. Alle Leder sind weder geschliffen, geprägt noch lackiert. Die Häute stammen aus Europa und werden umweltschonend gegerbt. Alle Leder der Serie Pure Materials reagieren mit charakteristischen Gebrauchsspuren auf Berührung und entwickeln nach und nach ein individuelles Aussehen. Robuste Nähte garantieren

eine hohe Strapazierfähigkeit und lange Lebensdauer der Bezüge, die Bezüge reagieren nach kurzer Zeit mit einer leichten Faltenbildung, die dem Leder seine individuelle Optik gibt.

Bei den „Pure Materials“ Bezugsledern handelt es sich um ein Naturprodukt. Wir möchten Sie darauf hinweisen, dass Unregelmäßigkeiten in Oberfläche, Farbe und Struktur auftreten können. Dabei handelt es sich um ein Qualitätsmerkmal, welches die Grundeigenschaft eines echten und hochwertigen Leders zeigt und für eine individuelle und exklusive Optik sorgt. Farb- und Strukturabweichungen sind demnach keine Fehler und Mängel und somit kein Grund für Reklamationen.

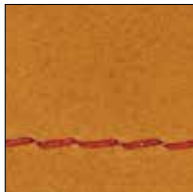


Pure Materials

Naturbelassenes Nubukleder



4 Sandbeige
Garn: 634 Warmgrau



5 Ockerbraun
Garn: 221 Rot



2 Violett
Garn: 707 Tannengrün



1 Mittelbraun
Garn: 448 Orangebraun



8 Grüngrau
Garn: 32 Schwarzblau

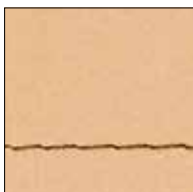


9 Dunkelbraun
Garn: 887 Ockerbraun

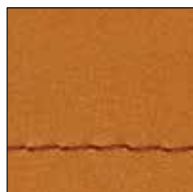


10 Schwarz
Garn: 968 Ginstergelb

Naturbelassenes Nappaleder



3446 Sand
Garn: 406 Dunkelbraun



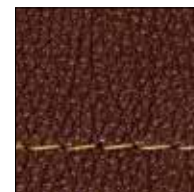
2617 Cognac
Garn: 406 Dunkelbraun



4223 Bordeaux
Garn: 302 Kieferngrün



2488 Mittelbraun
Garn: 000 Schwarz

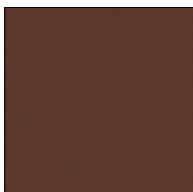


2001 Dunkelbraun
Garn: 887 Ockerbraun



500 Schwarz
Garn: 701 Basaltgrau

Vollnarbiges Kernleder



Schokolade



Schwarz



Braun

Büffelleder

Olive Galicia



Madeira

Leder

Wir setzen ausschließlich hochwertiges Rinderleder aus europäischen Ländern ein. Es wird unter strengen ökologischen Bedingungen gegerbt und gefärbt. Jede Haut wird vor ihrer Verarbeitung kontrolliert. Wie bei jedem Naturprodukt können leichte Unregelmäßigkeiten und Unterschiede auftreten. Unser Nappa-Leder ist semi-anilingefärbt. Aufgrund der natürlichen Dehnfähigkeit ist eine Faltenbildung, unabhängig von der Verarbeitungsweise, nicht auszuschließen. Unser Leder Linea ist in 102 verschiedenen Farben erhältlich. Hinweise zur Pflege unserer Leder finden Sie unter <http://www.thonet.de/service/pflegehinweis/pflegehinweise-leder.html>.

Kernleder

Für die Freischwinger S 33, S 34, S 35 und S 533 wird hochwertiges, vollnarbiges Kernleder, 3,0 bis 3,3 mm dick, mit unterseitiger Textilverstärkung verwendet.

Kuhfell

Kuhfelle stammen von europäischen Rindern. Ihre unterschiedliche Fleckung und Haarlänge sind Zeichen der Natürlichkeit dieses hochwertigen Materials. Um Haarverfilzung und Ausfall zu vermeiden, muss Kuhfell ca. vierteljährlich mithilfe eines handelsüblichen Pferdestriegels oder einer weichen Hundebürste gekämmt werden.

Pure Materials

Die Leder unserer Pure Materials-Kollektion finden Sie auf Seite 21.

Wir zeigen hier nur eine Auswahl aus der großen Farbpalette der einzelnen Materialien. Die Druckfarben verfälschen die gezeigten Materialien und Stoffe, leichte Farbabweichungen gegenüber dem Original sind möglich. Änderungen behalten wir uns vor.

Kuhfell



Braun-Weiß



Schwarz-Weiß

Leder Linea



635 Latte



659 Tortora



646 Moretto



608 Marrone



628 Sabbia



618 Arnacio



614 Rosso



631 Green



624 Azzurro



649 Cielo



623 Grigio



622 Nero



ThonetTec[®]

Eine große Farbpalette mit intensiven und kräftigen Farben bietet ThonetTec[®]. Dabei handelt es sich um unsere Kunstlederkollektion, die sich dank ihrer schwer entflammaren Materialeigenschaft (DIN 4102 B1) besonders gut für den Projektbereich eignet. ThonetTec[®] garantiert außerdem eine gute Abriebfestigkeit und sehr einfache Pflege. – Eigenschaften, die bei einem Einsatz in der Gastronomie unerlässlich sind. Das Material wird zusammengesetzt aus 33 % Cotton und 67 % Polyester. Die Oberfläche besteht aus einem durchgefärbten Kunstleder mit

geprägter Oberfläche und bietet somit einen nahezu echten Leder-Look. Unsere Farbpalette umfasst 25 verschiedene Töne, die sich mit unseren Holz- und Stahloberflächen hervorragend ergänzen.

Wir zeigen hier nur eine Auswahl aus der großen Farbpalette der einzelnen Materialien. Die Druckfarben verfälschen die gezeigten Materialien und Stoffe, leichte Farbabweichungen gegenüber dem Original sind möglich. Änderungen behalten wir uns vor.

ThonetTec[®] (Stoffgruppe I)



01 Cremeweiß



11 Creme



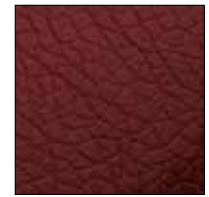
06 Blassgelb



09 Gelb



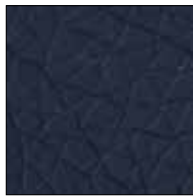
35 Orange



25 Bordeaux



28 Violett



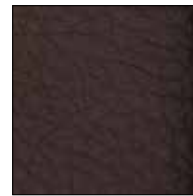
69 Blau



43 Grasgrün



42 Hellgrün



23 Dunkelbraun



75 Grau



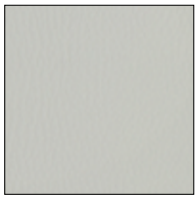
ThonetMed®

Neue Einsatzmöglichkeiten für den Medizin- und Pflegebereich bietet das in 42 verschiedenen Farben erhältliche Kunstleder „ThonetMed®“. Das Material zeichnet sich durch eine enorme Strapazierfähigkeit aus und ist neben herkömmlichen Flüssigkeiten (EN 20811) auch beständig gegen Desinfektionsmittel und Urin. Außerdem ist es komplett waschbar. Durch die garantierte Lichtechtheit (6-7) ist ThonetMed® ohne weiteres auch im Outdoor-Bereich einsetzbar. Das Kunstleder, welches sich aus 88%

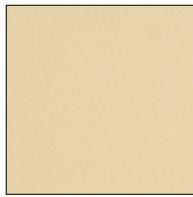
PVC, 8% PES und 4% CO zusammensetzt, ist schwer brennbar (EN 1021-1+2) und zertifiziert zur IMO (Schiffsbau).

Wir zeigen hier nur eine Auswahl aus der großen Farbpalette der einzelnen Materialien. Die Druckfarben verfälschen die gezeigten Materialien und Stoffe, leichte Farbabweichungen gegenüber dem Original sind möglich. Änderungen behalten wir uns vor.

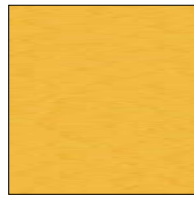
ThonetMed® (Stoffgruppe I)



M1164 Grauweiß



M1166 Elfenbein



M1170 Zinkgelb



M1171 Verkehrsorange



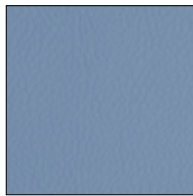
M1641 Perlorange



M1180 Weinrot



M1174 Rotila



M1176 Taubenblau



M1647 Patinagrün



M1172 Hellgrün



M1650 Umbragrau



M1653 Tiefschwarz



Stoffe

Die Thonet-Stoffkollektion umfasst zahlreiche einzigartige Produkte für den Wohnraum und den Projektbereich. Wir beziehen unsere Qualitäts-Möbelstoffe von namhaften Herstellern. Alle Kollektionsstoffe sind objektauglich mit Scheuertourenwert nicht unter 25.000 Touren (nach Martindale). Die Stoffgruppen unterscheiden sich in Material und Preis.

Wir zeigen hier nur eine Auswahl aus der großen Farbpalette der einzelnen Materialien. Die Druckfarben verfälschen die gezeigten Materialien und Stoffe, leichte Farbabweichungen gegenüber dem Original sind möglich. Änderungen behalten wir uns vor. Die technischen Eigenschaften der dargestellten Materialien entnehmen Sie bitte der Websites unserer Hersteller.

Zu den einzelnen Gruppen gehören:

W.P. : Weißpolster

Stoffgruppe 1 (I): Sahara II, Step / Step Melange, ThonetMed[®], ThonetTec[®]

Stoffgruppe 2 (II): Field, Remix 2, Stone Washed, Supra

Stoffgruppe 3 (III): Bergen, Cava 3, Credo, Novum, Pro 3, Soul (nur für 808), Steelcut 2, Topia

Stoffgruppe 4 (IV): Divina Melange 2, Hallingdal 65, Nevada, Steelcut Trio 3

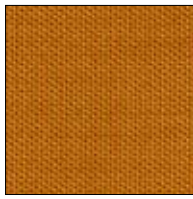
Stoffgruppe 5 (V): Maharam, Razzle Dazzle



Topia (Stoffgruppe III)



Aureo



Curry



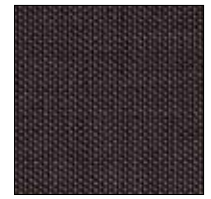
Calluna



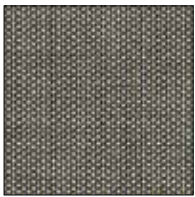
Viola



Azur



Schiefer



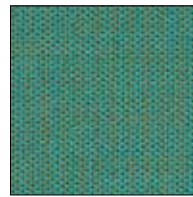
Platin



Snow



Walnut



Tropic



Palm



Truffle

Credo (Stoffgruppe III)



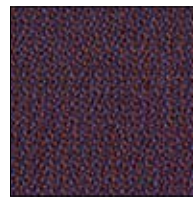
1 Sun



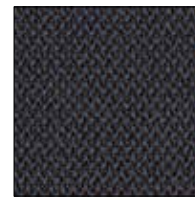
2 Safran



5 Heart



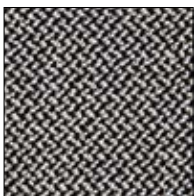
7 Cassis



12 Secret



15 Black



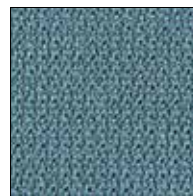
16 Pepper



19 Snow



22 Stone



24 Azur

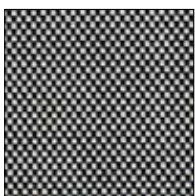


25 Moss

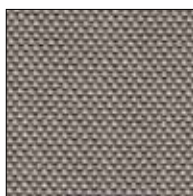


26 Pistazie

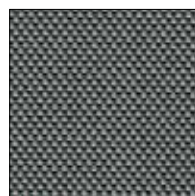
Novum (Stoffgruppe III)



01 Pepper



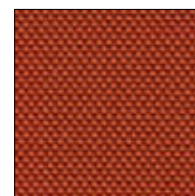
07 Stone



08 Prime



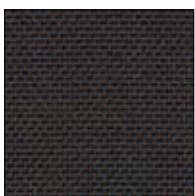
15 Curry



18 Coral



23 Viola



26 Lord



30 Lagoon



31 Prisma



33 Mambo



38 Moss



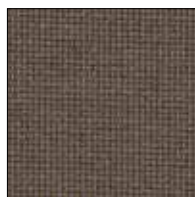
40 Pear

Kvadrat

Field (Stoffgruppe II)



232 Beige



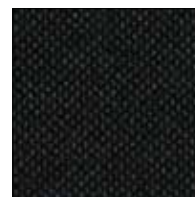
252 Braun



242 Graubeige



662 Rot



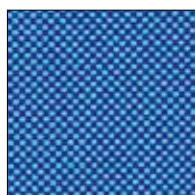
192 Schwarz



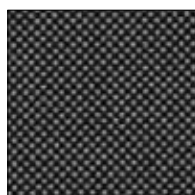
952 Grün



772 Blaugrau



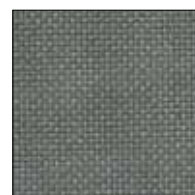
752 Blau



182 Schwarzgrau



382 Schwarz-Violett



172 Grau



432 Orange

Cava 3 (Stoffgruppe III)



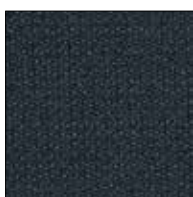
782 Dunkelblau



344 Hellbraun



162 Blaugrau



993 Dunkelgrau



543 Orange



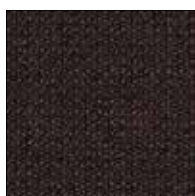
552 Rot



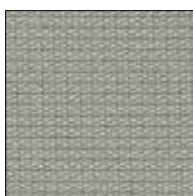
642 Bordeauxrot



652 Violett



373 Braun



124 Hellgrau

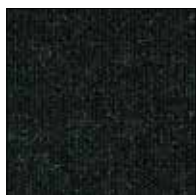


414 Grün



142 Grau

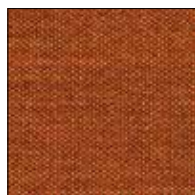
Remix 2 (Stoffgruppe II)



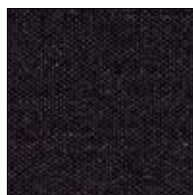
973 Schwarzgrün



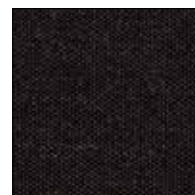
953 Dunkelgrün



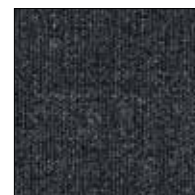
443 Orange



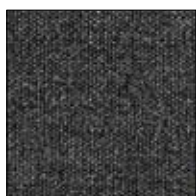
783 Schwarz



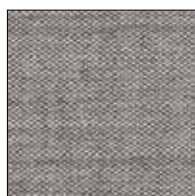
383 Schwarzbraun



173 Dunkelgrau



163 Grau



123 Hellgrau



133 Graubeige



233 Beige



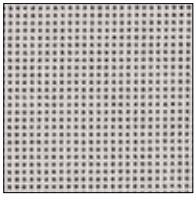
753 Dunkelblau



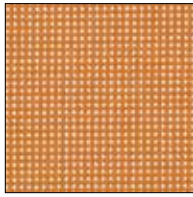
933 Grün

Kvadrat

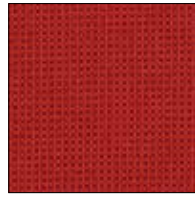
Pro 3 (Stoffgruppe III)



124 Weiß-Schwarz



424 Bronze-Weiß



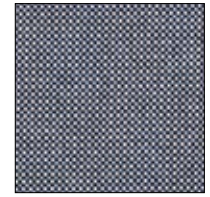
624 Rotorange-Rotbraun



634 Rotbraun-Rotorange



644 Rot-Schwarz-Taubenblau



734 Taubenblau-Schwarz-Weiß



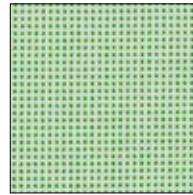
774 Schwarz-Taubenblau



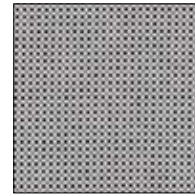
794 Schwarz-Nachtblau



934 Grün-Braun-Weiß



914 Weiß-Grün



114 Grau-Silber-Weiß



174 Schwarz-Schiefergrau

Steelcut 2 (Stoffgruppe III)



180 Dark grey



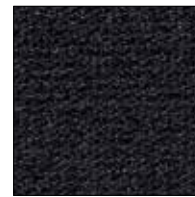
985 Olive green



950 Green



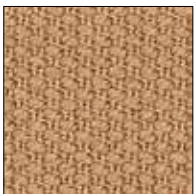
160 Grey-Green



190 Black



760 Dark blue



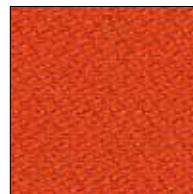
255 Sand beige



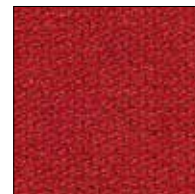
220 Light beige



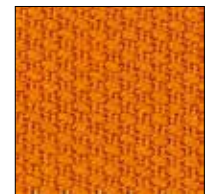
820 Light blue



550 Orange red



660 Red



535 Orange

Divina Melange 2 (Stoffgruppe IV)



280 Dunkelbraun



260 Braun



220 Beige



170 Grau



120 Hellgrau



681 Violett



931 Grün



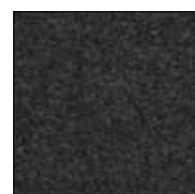
771 Blaugrau



731 Blau



721 Türkis



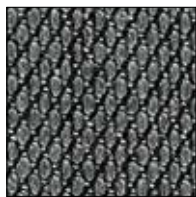
180 Grauschwarz



621 Pink

Kvadrat

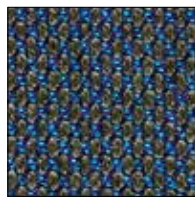
Steelcut Trio 3 (Stoffgruppe IV)



153 Grau-Schwarz



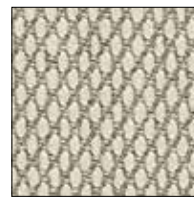
383 Schwarz-Braun



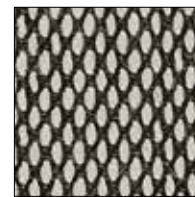
883 Blau-Grün



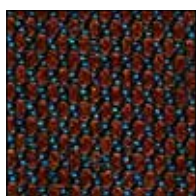
253 Beige-Grau



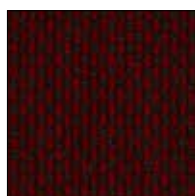
213 Beige



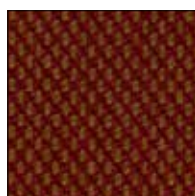
124 Weiß-Schwarz



353 Braun-Türkis



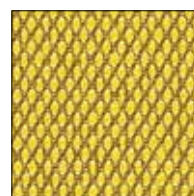
665 Rot



565 Braun



675 Blau

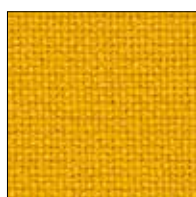


453 Gelb



965 Grün

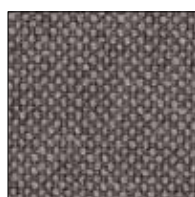
Hallingdal 65 (Stoffgruppe IV)



457 Gelb



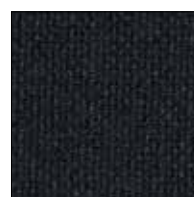
200 Beige



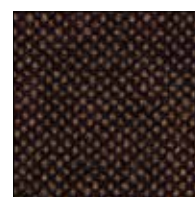
153 Grau



173 Schwarzgrau



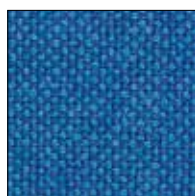
190 Schwarz



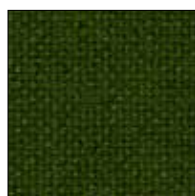
370 Braun



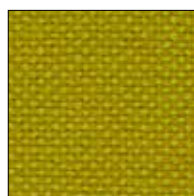
764 Dunkelblau



733 Blau



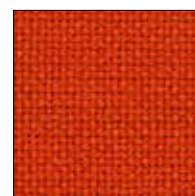
960 Grün



420 Gelborange



687 Bordeaux

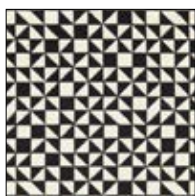


600 Orange

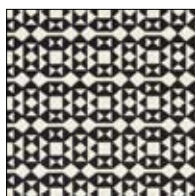
Maharam (Stoffgruppe V)



Double Triangles



Checker Split



Facets

Weitere Stoffe

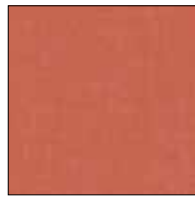
Sahara II (Kirkby Design, Stoffgruppe I)



126 Cream



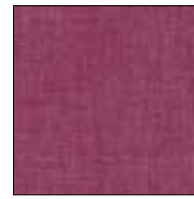
81 Lemon



80 Coral



107 Tomate



74 Magenta



73 Midnight Purple



51 Ocean



97 Teal



112 Spring Green



132 Grass



119 Charcoal



19 Lead

Step / Step Melange (Gabriel, Stoffgruppe I)



63012 Rot



65047 Violett



65018 Grün



68120 Grün



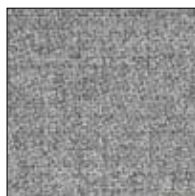
68118 Türkis



60999 Schwarz



61149 Braun mel.



60004 Hellgrau mel.



64181 Rosa mel.



68157 Graugrün mel.



68118 Türkis mel.



67007 Graupetrol mel.

Stone Washed (JAB, Stoffgruppe II)



CH2559/071 cremeweiß



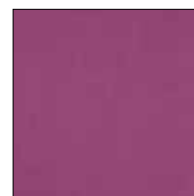
CH2559/042 ginstergelb



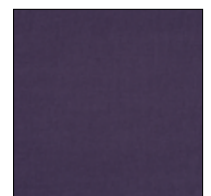
CH2559/015 blutorange



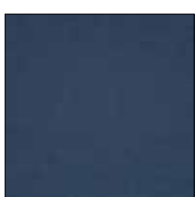
CH2559/011 perlubinrot



CH2559/086 verkehrsviolett



CH2559/082 blauviolett



CH2559/056 violettblau



CH2559/053 pastellblau



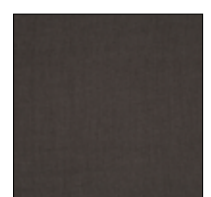
CH2559/032 pastelltürkis



CH2559/033 kiefergrün



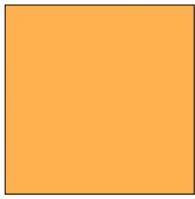
CH2559/020 braungrau



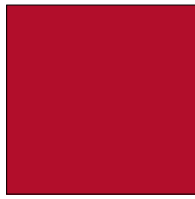
CH2559/021 umbragrau

Weitere Stoffe

Supra (Englisch Dekor, Stoffgruppe II)



A-1959-140 Narzissengelb



A-1955-140 Verkehrsrot



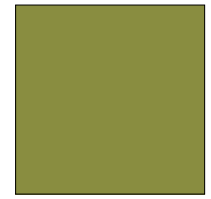
A-1951-140 Signalviolett



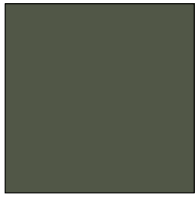
A-1946-140 Kobaltblau



A-1948-140 Wasserblau



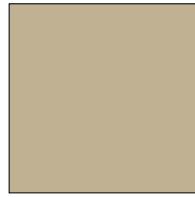
A-1950-140 Farngrün



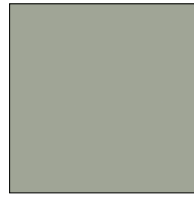
A-1949-140 Schilfgrün



A-1963-140 Sephiagrau



A-1966-140 Graubeige



A-1941-140 Steingrau



A-1943-140 Blaugrau



A-1945-140 Stahlblau

Bergen (Steiner 1888, Stoffgruppe III)



01 cremeweiß



323 honiggelb meliert



8052 himbeerrot



841 perlubinrot meliert



824 purpurrot meliert



2118 purpurviolett



7110 ozeanblau meliert



7068 stahlblau



5111 laubgrün meliert



5087 hellgrün



904 schwarzgrau meliert

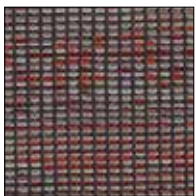


422 schwarzbraun meliert

Nevada (De Ploeg, Stoffgruppe IV)



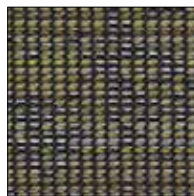
Nevada 02



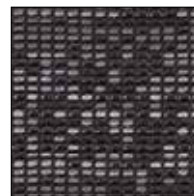
Nevada 10



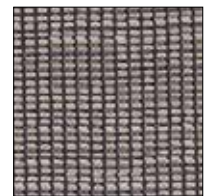
Nevada 40



Nevada 50



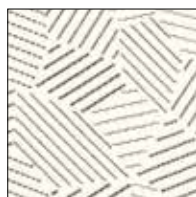
Nevada 87



Nevada 90

Weitere Stoffe

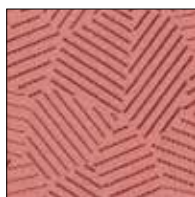
Razzle Dazzle (Febric, Stoffgruppe V)



Natural



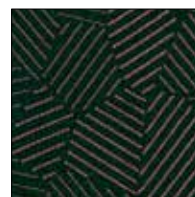
Honey



Blossom



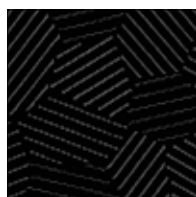
Passion



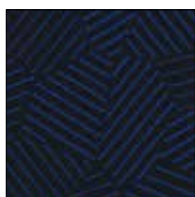
Ranger



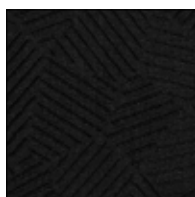
Wasabi



Base



Midnight



Caviar



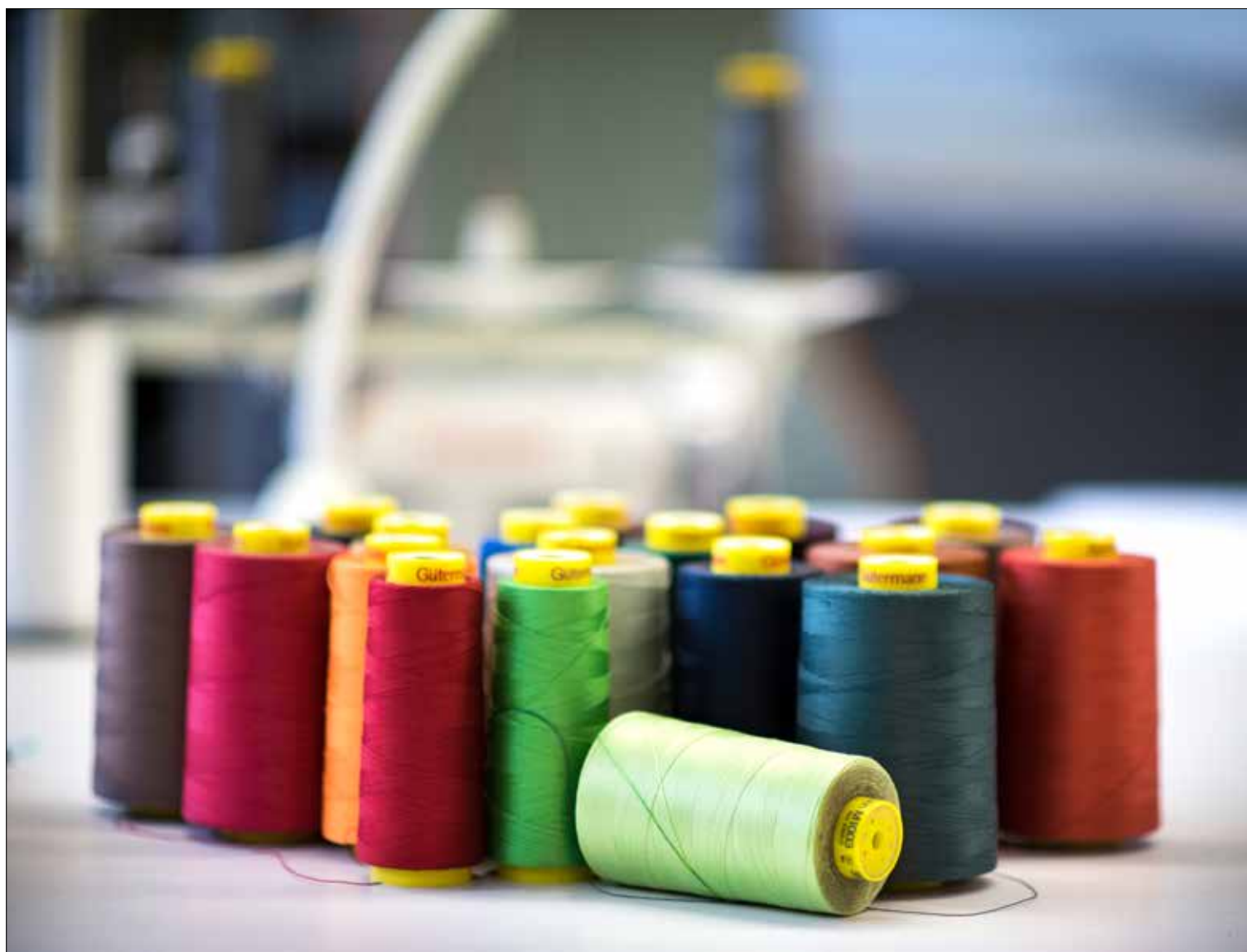
Walnut



Storm



Carbon



Stoffmatrix

KVADRAT STOFF	THONET STOFFGRUPPE
Balder 3	Leder Linea
Basel	IV
Blitz 2	III
Canvas	IV
Cava 3	III
Checker Split	V
Clara 2	IV
Coda 2	Leder Linea
Colline	IV
Divina 3	IV
Divina MD	V
Divina Melange 2	IV
Double Triangles	V
Facets	V
Field	II
Floyd	
Gloss 3	IV
Grid 1	IV
Grid 2	IV
Hallingdal 65	IV
Harald	
Hero	
Jumper 3	III
Letters	Leder Linea
Matrix	V
Medina	IV
Memory 2	IV
Molly 2	V
Outback	V
Pause 4	III
Pilot	Leder Linea
Plot	IV
Pro 3	III
Remix 2	II
Revive	
Rime	
Savanna	IV
Sonar 1	Leder Linea
Sonar 2	Leder Linea
Star 2	V
Steelcut 2	III
Steelcut Trio 2	IV
Sunniva 2	V
Tempo	IV
Tokyo	V
Tonica	IV
Tonus 4	V
Umani	
Zap 2	III

DE PLOEG	THONET STOFFGRUPPE
Accent	IV
Acre	III
Andes	IV
Aven	III
Bergen	III
Birk	III
Blomm	V
Bolster	III
Coll	III
Duin	III
Everest	IV
Feltwool	III
Fez	IV
Front	II
Kust	IV
Landscape	IV
Musco	V
Nevada	III
Ploegwool	IV
Polar	Leder Linea
Polder	III
Prairie	III
Randers	II
Riff	III
Salt	III
Sand	III
Screen	IV
Silker	III
Stavanger	II
Steppe	III
Stoner	II
Strand	II
Sugar	III
Thinker	IV
Toulouse	IV
Vilano	III
Walker	III

Stoffmatrix

CAMIRA	THONET STOFFGRUPPE
24 / 7 +	IV
24 / 7 Flax	IV
Acrobat (Net)	V
Advantage	II
Aquarius	III
Aspect	III
Blazer	IV
Blazer Quilt Channel	V
Blazer Quilt Hourglass	V
Canopy	II
Century	V
Chateau	II
Citadel	I
Code	V
Corrosion	Leder Linea
Craggan	V
Carragan Flax	V
Era	I
Figaro	II
Gravity	I
Halcyon - Aspen	III
Halcyon - Blossom	III
Halcyon - Cedar	III
Halcyon - Linden	III
Halcyon - Poplar	III
Hebden	IV
Hemp	IV
Hi-Tech	IV
Honeycomb	III
Individuo	V
Intervene Plain	IV
Intervene Texture	IV
Kendal	I
Landscape - Collection Balance	IV
Landscape - Collection Contact	IV
Landscape - Collection Synergy	IV
Main Line Flax	III
Main Linie Flax Stripe	IV
Main Line Plus	III
Manhattan	II
Marvel (PU)	II
Nettle - Collection	V
Oxygen	IV
Patina	III
Phoenix	II
Rivet	I
Silk	IV
Sprint	II

CAMIRA	THONET STOFFGRUPPE
Stripes	V
Synergy	IV
Synergy Quilt Channel	V
Synergy Quilt Chevron	V
Synergy Quilt Hourglass	V
Touch FR	IV
Track	IV
Trail	IV
Urban	II
Velcocity	II
Vintage (Leder)	Leder Linea
Vita	II
X2	III
Xtreme	I
Xtreme CS	III
Zig Zag	Leder Linea
Zig Zag Monochrome	Leder Linea

ROHI	THONET STOFFGRUPPE
Arco	IV
Chameleon	III
Credo	III
Dante	IV
Loft	IV
Novum	III
Opera	IV
Sera	III
Solo	IV
Topia	III

CASAMANCE	THONET STOFFGRUPPE
Alcali	IV
Arthur's Seat	III
Bellerose	V
Calusa	V
Cayo Hueso	V
De Lacroix	V
Havane	V
Houston II	IV
Paris Texas	II
Tribeca	III

Geflecht

Diese Geflechte sind Naturprodukte und werden nicht eingefärbt oder gebleicht. Unregelmäßigkeiten in Struktur und Farbe sind naturgegeben. Stuhlrohr, auch Rattan oder Rotang genannt, wächst als Schlingpflanze in den tropischen Urwäldern Indonesiens. Das Gewebe besteht aus einzelnen, zu endloser Länge verleimten Rohrfäden unterschiedlicher Länge. Deshalb können sich durchaus Verbindungsstellen lösen, die man mit Holzleim wieder ankleben kann. Bitte beachten Sie die Pflegehinweise, die an jedem Modell angehängt sind. Für Stühle, die starker Belastung ausgesetzt sind, haben wir ein Verfahren entwickelt: dabei wird unter dem

natürlichen Rohrgeflecht ein kaum sichtbares, transparentes Netzgewebe aus stabilem Kunststoff verspannt. Diese Ausführung ist patentiert und für die Modelle S 32 und S 64 sowie für die Bugholz-Klassiker Standard.

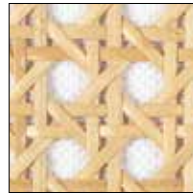
Die Druckfarben verfälschen die gezeigten Materialien und Stoffe, leichte Farbabweichungen gegenüber dem Original sind möglich. Änderungen behalten wir uns vor.

Korbgeflecht

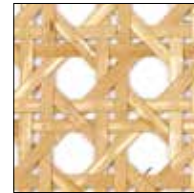


nur für S 533 R

Rohrgeflecht



mit Kunststoff-
stützgewebe



ohne Kunststoff-
stützgewebe

Netzgewebe

Netzgewebe 1 - Modelle S 33 N und S 34 N

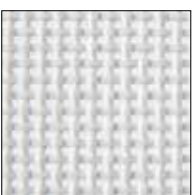
Farbig beschichtetes Polyestergewebe, erfüllt die Brandschutzklasse DIN 4102-1 B2. Das Gewebe hat eine hohe Festigkeit durch verschweißte Kreuzungspunkte, besitzt eine gute UV-Beständigkeit und ist leicht zu pflegen.

Netzgewebe 2 - Modelle S 32 N, S 64 N

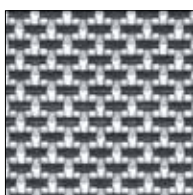
Durchgefärbtes Monofilamentgewebe aus Polyester, reißfest und mit hoher Lichtechtheit. Dieses Gewebe gibt es nur in schwarz.

Die Druckfarben verfälschen die gezeigten Materialien und Stoffe, leichte Farbabweichungen gegenüber dem Original sind möglich. Änderungen behalten wir uns vor.

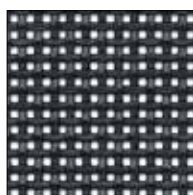
Netzgewebe 1



Weiß

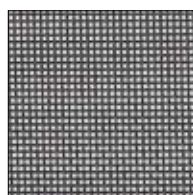


Silber



Schwarz

Netzgewebe 2



Schwarz
(nur für S 32 N / S 64 N)



Hölzer



Furniere und Massivholz



Buche



Esche



Eiche



Eiche aufgehell



Nussbaum



Iroko (S 40 / S 1040
"Thonet All Seasons")

Beiztöne



Buche Natur
TP 17



Aufgehellt
TP 107



Mahagoni
TP 34



Nussbaum
TP 24



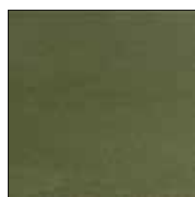
Kirschbaum
TP 44



Dunkelbraun
TP 89



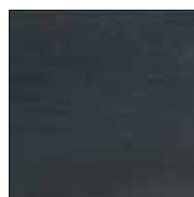
Zitronengelb
nach RAL 1012



Olivgrün
nach RAL 6003



Schwarzrot
nach RAL 3007



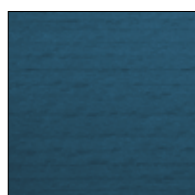
Schwarzgrau
nach RAL 7021



Weiß lasiert
TP 200
(gegen Aufpreis)



Schwarzblau
TP 295



Dunkelblau
TP 259



Taubenblau
TP 257



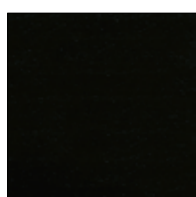
Himmelblau
TP 250



Schilfgrün
TP 262



Graugrün
TP 269



Schwarz
TP 29



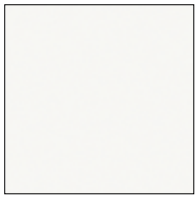
Korallrot
TP 233



Rostrot
TP 239

Lacke

Strukturlack



Reinweiß nach
RAL 9010



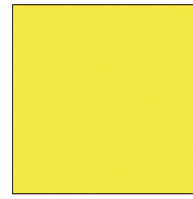
Achatgrau nach
RAL 7038



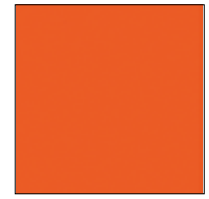
Anthrazitgrau nach
RAL 7016



Tiefschwarz nach
RAL 9005



Schwefelgelb nach
RAL 1016



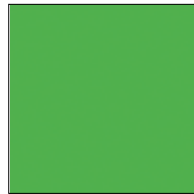
Reinorange nach
RAL 2004



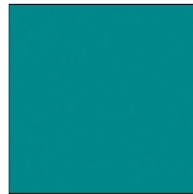
Verkehrsrot nach
RAL 3020



Braunrot nach
RAL 3011



Gelbgrün nach
RAL 6018

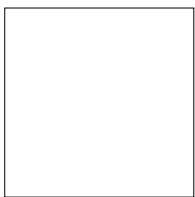


Wasserblau nach
RAL 5021



Lichtblau nach
RAL 5012

Decklack



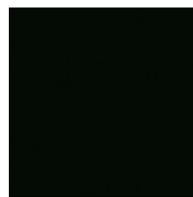
Coolwhite
TS 9015



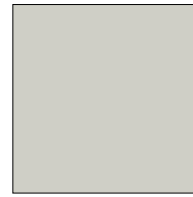
Reinweiß
RAL 9010



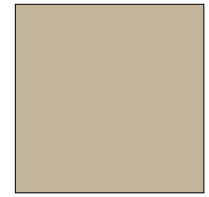
Tomatenrot
RAL 3013



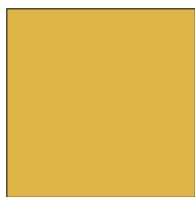
Tiefschwarz
RAL 9005



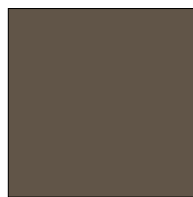
Graugrün
TS 2005



Warmgrau
TS 3005

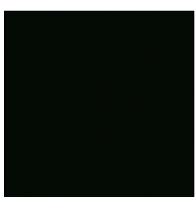


Senfgeb
TS 2050

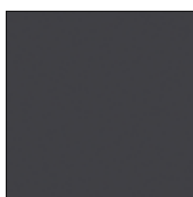


Schokobraun
TS 8005

Pulverbeschichtung Metall



Tiefschwarz nach
RAL 9005



Anthrazitgrau nach
RAL 7016



Weißaluminium nach
RAL 9006

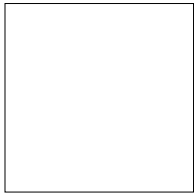
Classics in Colour

Farbige Gestelle liegen voll im Trend und sind aus den heutigen Wohnbereichen nicht mehr wegzudenken. Unsere Stahlrohrfarben bieten eine zeitgemäße und gelungene Übersetzung der Klassiker in die Gegenwart. Eine Auswahl dieser Klassiker, wie der Satztisch B 9 (Design Marcel Breuer) oder der Freischwinger S 43 (Design Mart Stam), ist in sieben Gestellfarben erhältlich: Tiefschwarz, Reinweiß, Tomatenrot, Senfgelb, Schokobraun, Graugrün und Warmgrau.

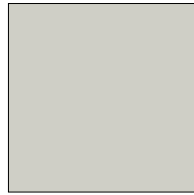
Wählen Sie aus der großen Vielfalt unserer Materialien und Oberflächen und erstellen Sie Ihre persönliche und individuelle Kombination.

Die Druckfarben verfälschen die gezeigten Materialien und Stoffe, leichte Farbabweichungen gegenüber dem Original sind möglich. Änderungen behalten wir uns vor.

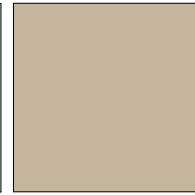
Classics in Colour



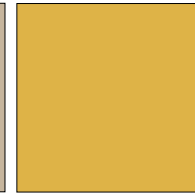
Reinweiß
RAL 9010



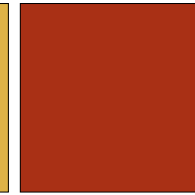
Graugrün
TS 2005



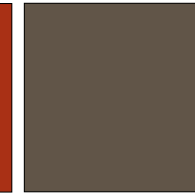
Warmgrau
TS 3005



Senfgelb
TS 2050



Tomatenrot
RAL 3013



Schokobraun
TS 8005



Tiefschwarz
RAL 9005



Thonet All Seasons



Mit unserer Kollektion „Thonet All Seasons“ für drinnen und draußen geben wir unseren Stahlrohrklassikern die Gelegenheit, sich bei jedem Wetter zu präsentieren. Dazu geben wir ausgewählten Ikonen aus der Bauhaus-Zeit einen neuen Anstrich und machen sie dank einer speziellen Technologie zu wetterbeständigen Begleitern auch im Außenbereich. Die Modelle sind flexibel gestalt- und einsetzbar, nicht zuletzt aufgrund der breiten Palette aus unterschiedlichen Gestell- und Gewebefarben, die individuell miteinander kombiniert werden können. Ob bei Sonne oder Regen, auf der Terrasse, im Wintergarten oder im heimischen Esszimmer – unsere Kollektion bleibt bei jeder Jahreszeit ein echter Hingucker.

Ausgestattet mit Tischplatten aus Sichtbeton oder Vollkernschichtstoff sowie einer innovativen, farbigen „ThonetProtect“-Oberfläche für die Gestelle, die ebenso wie das Netzgewebe der Stuhlgarnitur UV-beständig ist, sind unsere neuen Ausführungen besonders langlebige Gefährten. Farbe bekennen! Die Modelle der Kollektion „Thonet All Seasons“ bieten wir in einer Reihe ausgewählter Farben an – die Selektion haben wir nicht dem Zufall überlassen: Die Skala für die Gestelle aus der Farbkollektion

„Classics in Colour“ umfasst sieben Töne und orientiert sich zum einen an der Farbenlehre des Bauhauses, zum anderen am Farbkreis Johannes Ittens. Zusätzlich erlauben zwölf darauf abgestimmte Nuancen für das Netzgewebe eine Vielzahl an Variationen. Warum nicht einmal ein tomatenrotes Gestell mit moosgrünem Gewebe kombinieren?

Die bereits bestehenden Outdoor-Modelle der Kollektion S 40 / S 1040 wurden in unsere Kollektion „Thonet All Seasons“ integriert. Den Gartentisch S 1040 gibt es mit einer Platte aus Vollkernschichtstoff und mit farbig beschichteten Gestellen. Neben diesen Möbeln umfasst das Programm die klassischen Freischwinger-Modelle S 33, S 34 (Mart Stam) und S 533 (Ludwig Mies van der Rohe), die Beistelltische B 9 (Marcel Breuer) und B 97 (Thonet Design Team) sowie den Loungesessel S 35 (Marcel Breuer). Farblich abgestimmte Kissen und Auflagen für die Sitzmöbel runden die Serie „Thonet All Seasons“ ab.

Thonet All Seasons

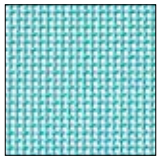


Für Ihr persönliches Outdoor-Modell haben wir verschiedene Materialien zusammengestellt. Sie können bei der Sitz- und Rückenfläche, welche aus resistentem **Netzgewebe** besteht, aus 12 verschiedenen Farben wählen. Drei unterschiedliche **Armauflagen** aus Iroko, Elastomer bzw. Netzgewebe runden das Gesamtbild des Modells ab. Den letzten Farbtupfer bekommt

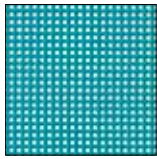
das **Gestell** durch unsere ThonetProtect[®]-Beschichtung, die in unseren sieben „Classics in Colour“-Stahlrohrfarben erhältlich ist. Diese spezielle Oberfläche macht unsere Gestelle gegen Witterungseinflüsse robust und haltbar.

Thonet All Seasons

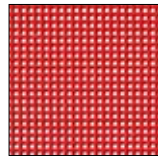
Netzgewebe



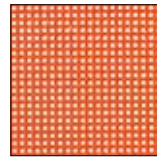
Himmelblau



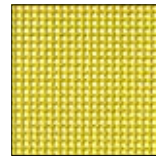
Petrol



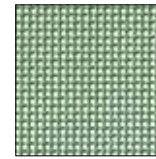
Kirsche



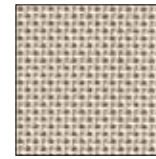
Kupfer



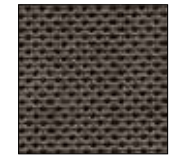
Limette



Moos



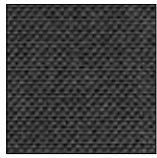
Natur



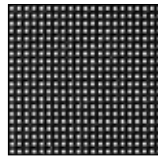
Schokolade



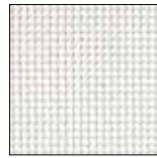
Nachtblau



Anthrazit



Schwarz

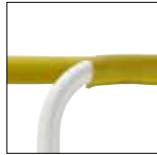


Weiß

Armauflagen



Iroko



Netzgewebe

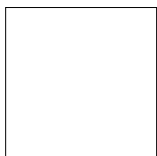
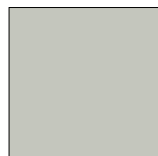
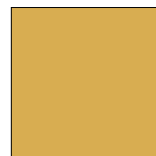


Elastomer schwarz

Gestell ThonetProtect®

Die spezielle Oberfläche „ThonetProtect®“ - rüstet die Gestelle unserer „Thonet All Seasons“-Kollektion für jeden Outdoor-Einsatz. Diese aufwendige Beschichtung ist nach der Salzsprühnebelprüfung DIN EN ISO 9227-NSS (720 Stunden) geprüft. Dieses Prüfverfahren lehnt sich an die strengen Kriterien der Automobilindustrie an und simuliert das Mehrfache eines Lebenszyklus im normalen Gebrauch. Mit „ThonetProtect®“ werden

die Gestelle gegen Witterungseinflüsse aller Art extrem robust und UV-beständig. Selbst auf der Terrasse bei rauem Küstenklima machen sie eine gute Figur! Und das Beste ist: Sogar Beschädigungen der farbigen Oberfläche durch tiefere Kratzer führen nicht dazu, dass die Beschichtung ihre schützende Wirkung verliert. ThonetProtect® ist in den sieben „Classics in Colour“ Farben erhältlich.

TS 9005
SchwarzTS 9010
WeißTS 2005
GraugrünTS 3005
WarmgrauTS 2050
SenfgelbTS 3013
TomatenrotTS 8005
Schokobraun

Thonet All Seasons

Für unsere Kollektion Thonet All Seasons bieten wir passende Kissenauflagen, um noch mehr Komfort zu gewährleisten. Die Garnitur für die Freischwinger S 33 und S 34 teilt sich in Rücken- und Sitzkissen, für das Programm S 35 und den dazugehörigen Hocker gibt es ein voluminöseres Polster mit abgesteppten Kammern. Alle Kissenauflagen werden mit einer integrierten elastischen Kordel und einem Knopf am Stuhl angebracht und in Position gehalten. Dank eines imprägnierten Outdoorstoffes und einer speziellen Füllung sind die Polster sowohl innen als auch außen nutzbar.

Eine offenporige Füllung in Kombination mit einem atmungsaktiven Stoff sorgt für eine rasche Trocknung der Polster, falls diese doch einmal feucht geworden sein sollten. Wir empfehlen dennoch, die Kissen nach Gebrauch drinnen aufzubewahren.

Die Druckfarben verfälschen die gezeigten Materialien und Stoffe, leichte Farbabweichungen gegenüber dem Original sind möglich. Änderungen behalten wir uns vor.



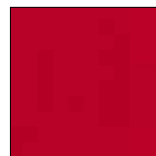
Kissen



Himmelblau



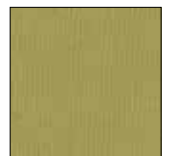
Petrol



Kirsche



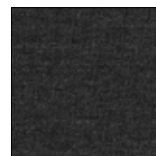
Kupfer



Limette



Natur



Anthrazit



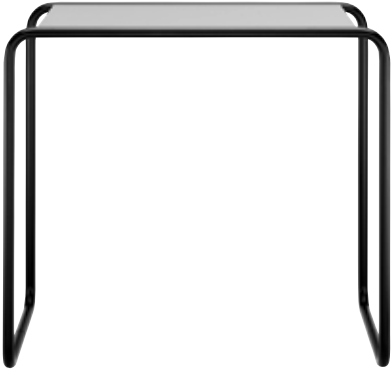
Taupe



Nachtblau



Thonet All Seasons



Thonet All Seasons

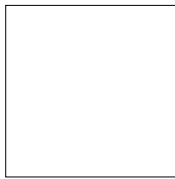
Für die Beistelltische B 9 a-d und B 97 a-b bieten wir im Rahmen unserer Kollektion „Thonet All Seasons“ Platten aus hochwertigem Sichtbeton in den zwei Farben Hellgrau und Dunkelgrau an. Alternativ besteht die Möglichkeit, die Tischplatten in drei verschiedenen Schichtstofffarben zu wählen: Weiß, Hellgrau, Dunkelgrau. Die Kanten der Schichtstoffplatten sind immer schwarz. Das Modell S 1040 ist mit Iroko- und Schichtstoff-

platte erhältlich. Alle Tischgestelle der Kollektion „Thonet All Seasons“ sind mit ThonetProtect®-Beschichtung in den sieben „Classics in Colour“-Farben erhältlich, S 1040 zusätzlich auch in Edelstahl. Diese spezielle Oberfläche schützt unsere Gestelle gegen Witterungseinflüsse und macht sie daher besonders robust und langlebig.

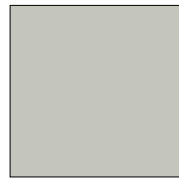
Gestell ThonetProtect®



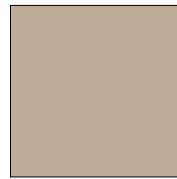
TS 9005 Schwarz



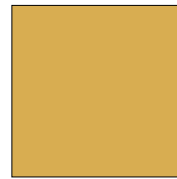
TS 9010 Weiß



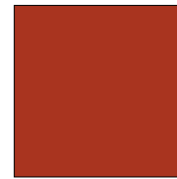
TS 2005 Graugrün



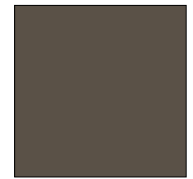
TS 3005 Warmgrau



TS 2050 Senfgelb



TS 3013 Tomatenrot

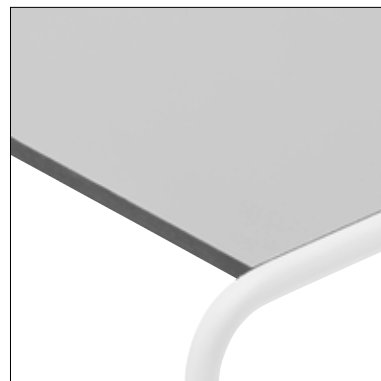


TS 8005 Schokobraun

Tischplatte



Schichtstoff Weiß / Kante schwarz



Schichtstoff Hellgrau / Kante schwarz



Schichtstoff Dunkelgrau / Kante schwarz

Beton Hellgrau
(nur für B 9 / B 97)Beton Dunkelgrau
(nur für B 9 / B 97)Iroko
(nur für S 1040)

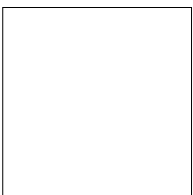
ThonetDur®

Samtweich, sinnlich, spiegelglatt – das hochwertige Oberflächenmaterial ThonetDur® bietet nicht nur optimalen Schutz für langlebige Holzmöbel von Thonet, sondern macht sie auch zum haptischen Erlebnis. Auch optisch entsteht aufgrund des seidenmatten Looks der Eindruck einer geschmeidigen Oberfläche. Der 1,2 mm dicke Schichtstoff ist, anders

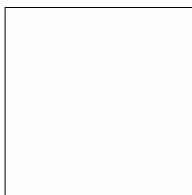
als bei diesem Material üblich, durchgefärbt. ThonetDur® gibt es in den Ausführungen Cool White, White und Deep Black. Die Kante der Holzoberfläche ist sowohl mit dem Schichtstoff als auch in Nussbaum oder Eiche geölt erhältlich.



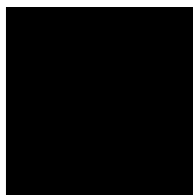
ThonetDur®



Cool White



White (RAL 9010)



Deep Black (RAL 9005)

Kanten



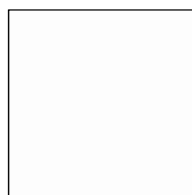
Nussbaum geölt



Eiche geölt



Cool White



White (RAL 9010)



Deep Black (RAL 9005)

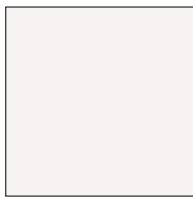
Schichtstoffe

HPL-Schichtstoff ist ein duroplastisches Produkt und besteht aus mehreren Papierbahnen, die mit Harz imprägniert sind und unter Hitze und hohem Druck zu einer homogenen Platte verpresst werden. Melaminharz getränktes Dekorpapier und ein transparentes Overlay ergeben eine stoß-, kratz- und abriebfeste Oberfläche. Weitere Eigenschaften sind Hitze- und Lichtbeständigkeit, Desinfizierbarkeit und Beständigkeit gegen Chemikalien. Schichtstoffe sind leicht zu pflegen. Die Platten aus Vollkernschichtstoff haben eine sichtbare schwarze Kante.

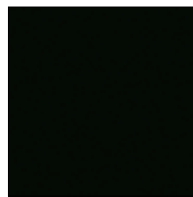
Auf Anfrage verarbeiten wir zudem den Schichtstoff Fenix.

Die gezeigten Schichtstoffe bilden nur eine Auswahl der Kollektion ab. Es stehen 140 Uni-Dekore sowie 40 Holzreproduktionen zur Verfügung. Die Druckfarben verfälschen die gezeigten Materialien, leichte Farbdifferenzen zum Original sind möglich. Änderungen behalten wir uns vor.

Fenix



Weiß

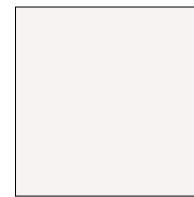


Schwarz

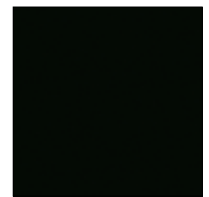
Schichtstoff



Hellgrau



Weiß



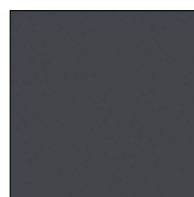
Schwarz

Polypropylen

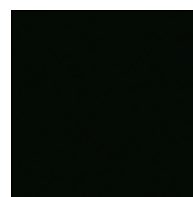
Dieses Material gehört zu den chemisch schwer angreifbaren Kunststoffen. Die Lichtechtheit beträgt 7 – 8. Das Material ist resistent gegen UV-Abbau. Polypropylen ist uneingeschränkt recyclingfähig und kann problemlos thermisch verwertet werden.

Die Druckfarben verfälschen die gezeigten Materialien und Stoffe, leichte Farbabweichungen gegenüber dem Original sind möglich. Änderungen behalten wir uns vor.

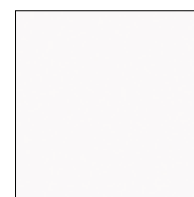
Polypropylen



RAL 7016
Anthrazitgrau
(nur für S 360)



RAL 9005
Schwarz
(nur für S 360)



RAL 9003
Signalweiß
(nur für S 160 / S 180)



RAL 7021
Schwarzgrau
(nur für S 160 / S 180)

Farbkonzept Kunststoffschalen

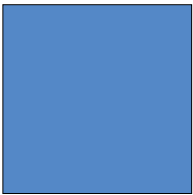
Die Kunststoffschalen der Stuhlserien für den Großraumbereich lassen sich in einem spannenden und raffiniert zusammenwirkenden Farbspektrum präsentieren: Es werden auf Wunsch benachbarte Nuancen gewählt, die sich bei gleicher Anzahl Stühle in den jeweiligen Farben immer wieder neu zusammenstellen lassen und dabei stets untereinander harmonieren. Wir schaffen somit ein im Markt einzigartiges neues Konzept für die kreative Bestuhlung im Objektbereich.

Für Architekten und Planer eröffnen sich mit dem neuen Farbspektrum ganz neue Möglichkeiten, Konferenzräume, Kantinen oder sonstige Veranstaltungsräume individuell zu gestalten: So lassen sich sowohl sehr ruhige als auch spannungsvolle und dynamische Optiken erzeugen, je nachdem, welche Farbtöne und welche Farbanordnung gewählt werden. Für ein gediegeneres Raumbild bietet sich beispielsweise ein Verlauf von Hell zu Dunkel innerhalb eines Farbtons an.

Für ein modernes Raumthema wären unterschiedlichste Stellarten aus vier oder mehr Farben denkbar. Es können changierende Verläufe oder sich abwechselnde Farbfelder aufgebaut und somit jeder Raum immer wieder neu gestaltet werden, ohne auf zusätzliches Mobiliar zurückgreifen zu müssen.

Wir bieten hiermit eine neue Vielfalt fürs Objekt: Für die speziellen Anforderungen der Großraumbestuhlung bieten wir mit diesem Konzept eine umfassende Palette an, die Wirkung erzeugt. Für das hier dargestellte Farbbeispiel von Rot bis Blau wurde auf die Farbkollektion der RAL gGmbH (RAL-Design-System) zurückgegriffen: Die gewählten acht Farben wurden aus insgesamt 1.625 mögliche Nuancen ausgesucht. Um die Auswahl Ihrer individuellen Wunschfarben zu erleichtern, bieten wir unseren Kunden Hilfestellung in Form einer Farbberatung an.

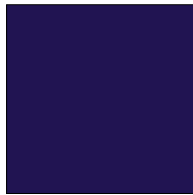
Beispielfarben



RAL 270 60 35
Eisblau



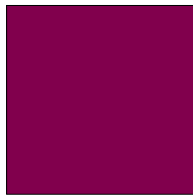
RAL 270 40 40
Ozeanblau



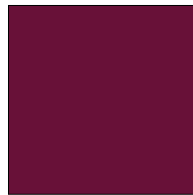
RAL 290 20 35
Nachtblau



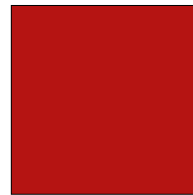
RAL 310 20 30
Aubergine



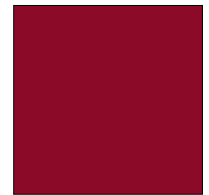
RAL 360 30 40
Himbeere



RAL 350 20 30
Traube



RAL 030 40 60
Erdbeere



RAL 020 30 48
Granatapfel

