

THONET

CHAIR
S 661

DESIGN
GÜNTER EBERLE





DE Mit der Wiederaufnahme des S 661 legen wir einen preisgekrönten Entwurf von Günter Eberle aus den frühen Fünfzigerjahren in zahlreichen Ausführungen neu auf. Dank seiner Vielseitigkeit und seines effizienten Umgangs mit Material ist der Allrounder in Essbereich und Küche, Wohnzimmer oder Homeoffice genauso wie in öffentlichen Räumen wie Restaurants oder Wartebereichen einsetzbar. Seine Formholz-Sitzschale lebt von der Schönheit des natürlichen Materials und begeistert in elegantem Nussbaum, warm anmutender Eiche, Buche natur oder gebeizt. Das Stahlrohrgestell ist wahlweise verchromt oder pulverbeschichtet. Die gemaserte Holzoberfläche und die weichen Rundungen lassen den S 661 trotz formaler Reduktion und minimalem Materialeinsatz wohnlich wirken und verleihen ihm eine besondere Präsenz im Raum. Der S 661 vereint eine klare Linienführung mit einer präzisen Kontur. Die Materialkombination aus Formholz und Stahlrohr ist typisch Thonet. Erweitert wird das Programm durch die Drehstuhlvarianten S 661 Atelier (DR) sowie die Barhocker S 661 H.

EN With our revival of the S 661, we are relaunching Günter Eberle's award-winning design from the early 1950s in a range of different versions. The chair's versatility and its efficient use of material make it the perfect all-rounder for dining areas and kitchens, living rooms and home offices, as well as public spaces such as restaurants and waiting areas. The moulded plywood seat shell showcases the natural material, be it elegant walnut, warm oak or natural or stained beech. The tubular steel frame is available with either a chrome-plated or powder-coated finish. Despite the minimalist shape and use of materials, the visible wood grain and soft curves lend the chair a homely look and give it a special presence in the room. The S 661 combines clear lines with a precise contour. Combining materials, in this case moulded plywood and tubular steel, is typical Thonet. The range has been expanded with the swivel chair models S 661 Atelier (DR) and the barstools S 661 H.





DE Wer ist Günter Eberle? Viel ist über den ehemaligen Leiter der Thonet-Architekturabteilung in Frankenberg nicht bekannt. Neben einer ausführlichen Abhandlung mit dem Titel „Hinweise für Werbung, Entwurf und Konstruktion“ aus dem Jahr 1956 – eine Arbeitsanleitung für die Bereiche Produktentwicklung und Marketing – sind nur wenige Dokumente oder Informationen von ihm bzw. über ihn zu finden. Was von ihm bleibt, sind diverse Möbelentwürfe, die während seiner Tätigkeit bei Thonet entstanden – einige davon preisgekrönt. Sein plastischer Entwurf des Formholzstuhls 661 mit elegant geformter Sitzschale wurde anlässlich der Mailänder Designausstellung Triennale im Jahr 1954 mit einer Silbermedaille geadelt und im gleichen Jahr zudem mit dem Preis „Die gute Industrieform“ ausgezeichnet.

EN Who is Günter Eberle? Little is known about the former head of the Thonet architecture department in Frankenberg. Except for one extensive paper he wrote in 1956 titled "Information on advertising, design and construction" – a set of working instructions for the product development and marketing areas – there are very few documents and information from or about him. What remains of him are various furniture designs he created during his time at Thonet – some of which were award winning. His malleable design for the S 661 moulded plywood chair, with its elegantly curved seat shell, was awarded a silver medal at the Triennale design exhibition in Milan in 1954, and also went on to win the iF Product Design Award in the same year.

CHAIR S 661



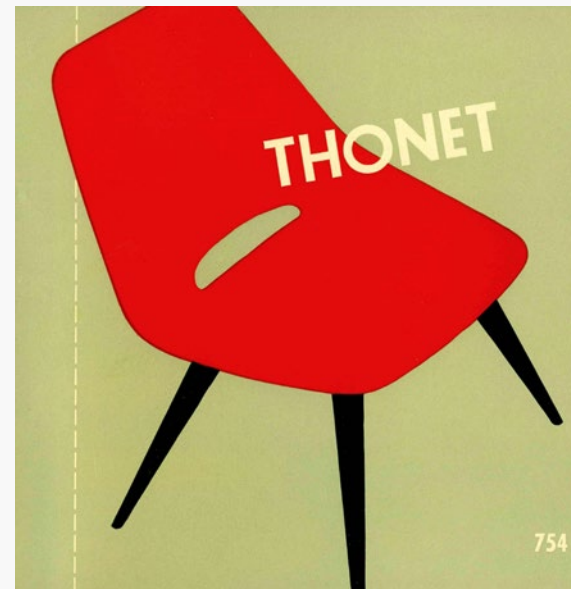
S 661
FORMHOLZSCHALE, GESTELL STAHLROHR/
PLYWOOD SHELL, FRAME TUBULAR STEEL



S 661 SPV
FORMHOLZSCHALE, SITZ MIT VOLLUPOLSTERUNG,
GESTELL STAHLROHR/PLYWOOD SHELL, SEAT WITH
FULL UPHOLSTERY, FRAME TUBULAR STEEL



S 661 PV
FORMHOLZSCHALE, VOLLUPOLSTERUNG,
GESTELL STAHLROHR/PLYWOOD SHELL,
FULL UPHOLSTERY, FRAME TUBULAR STEEL



S 661 TRIENNALE MILANO, 1954
AUS DEM ARCHIV/
FROM THE ARCHIVE

754





SWIVEL CHAIR S 661 DR



S 661 DR
FORMHOLZSCHALE, FÜNFARMREHKREUZ MIT
ROLLEN SCHWARZ/PLYWOOD SHELL,
FIVE-STAR BASE WITH BLACK CASTORS



S 661 SPVDR
FORMHOLZSCHALE, SITZ MIT VOLLUPOLSTERUNG,
FÜNFARMREHKREUZ MIT ROLLEN SCHWARZ/
PLYWOOD SHELL, SEAT WITH FULL UPHOLSTERY,
FIVE-STAR BASE WITH BLACK CASTORS



S 661 PVDR
FORMHOLZSCHALE, VOLLUPOLSTERUNG, FÜNF-
ARMREHKREUZ MIT ROLLEN SCHWARZ/PLYWOOD
SHELL, FIVE-STAR BASE WITH BLACK CASTORS

BARSTOOL S 661 H



S 661 H
FORMHOLZSCHALE, GESTELL STAHLROHR/
PLYWOOD SHELL, FRAME TUBULAR STEEL



S 661 SPVH
FORMHOLZSCHALE, SITZ MIT VOLLUPOLSTERUNG,
GESTELL STAHLROHR/PLYWOOD SHELL, SEAT WITH
FULL UPHOLSTERY, FRAME TUBULAR STEEL



MATERIALIEN/MATERIALS

ALLE MATERIALIEN AUF ANFRAGE/
ALL MATERIALS UPON REQUEST

STAHLROHR/TUBULAR STEEL



VERCHROMT/
CHROME-PLATED

TIEFSCHWARZ/
DEEP BLACK

REINWEISS/
PURE WHITE

GLANZGRAD MATT/GLOSS LEVEL MATT



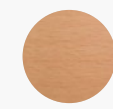
TIEFSCHWARZ MATT/
DEEP BLACK MATT

PERLWEISS MATT/
PEARL WHITE MATT

TOMATENROT MATT/
TOMATO RED MATT

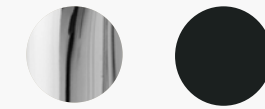
BEIGEGRAU/
BEIGE GREY MATT

HOLZ/WOOD



BUCHE/BEECH

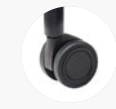
DREHKREUZ/SWIVEL BASE



ALUMINIUM POLIERT/
ALUMINIUM POLISHED

TIEFSCHWARZ/
DEEP BLACK

ROLLEN/CASTORS



SCHWARZ/
BLACK

EDELHOLZ/NOBLE WOOD



EICHE/OAK

EICHE SCHWARZ/
OAK BLACK

NUSSBAUM/
WALNUT

BEIZE/STAIN



TP 17
BUCHE NATUR/
BEECH NATURE

TP 239
ROSTROT/
RUST RED

RAL 6003
OLIVGRÜN/
OLIVE GREEN

STOFFE/FABRICS



STEP
60004

STEP
60999

STEP
60004

STEP
60011

STEP
60021

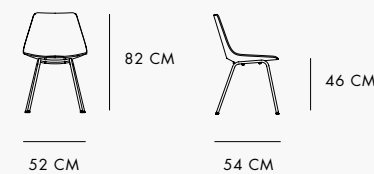
STEP
60999

STEP
61149

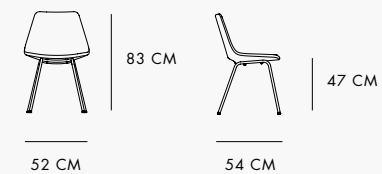
STEP
61150

MASSE/MEASUREMENTS

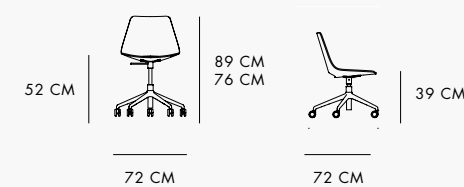
S 661



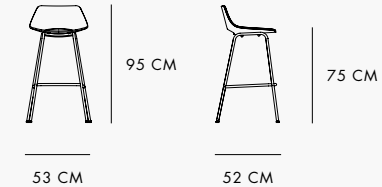
S 661 PV



S 661 DR



S 661 H



THONET



CREDITS

Photos: Constantin Meyer, Hartig & Thiel

Concept: Lambi Office

Layout: Thonet GmbH

Text: Thonet GmbH,

Claudia Neumann Communication GmbH

Translation: prodioma Sprachdienstleistungen

CHAIR S 661 DE/EN 10.22

THONET GMBH
MICHAEL-THONET-STRASSE 1
35066 FRANKENBERG/EDER
DEUTSCHLAND/GERMANY

T: +49 6451 508-0
F: +49 6451 508-108
E: INFO@THONET.DE
WWW.THONET.DE