

THONET

LOUNGE
CHAIR
S 32 L

DESIGN
MARCEL BREUER

ARTISTIC COPYRIGHT MART STAM



PRODUKT Broschüre / PRODUCT BROCHURE DE/EN



DE Der Freischwinger S 32 (künstlerisches Urheberrecht: Mart Stam) gehört zu den beliebtesten und bekanntesten Stahlrohrmöbeln. Die Designikone ist in vielen gestalterischen Welten und Einsatzbereichen zuhause. Als Loungesessel vereint der Entwurf architektonische Linienführung, klare Gestalt und besonderen Komfort. Das Schwingen des Stahlrohrgestells trägt auch beim S 32 Lounge einen großen Teil zu seinem Komfort bei. Die typischen Eigenschaften der Freischwinger verbinden sich hier mit den gestalterischen Merkmalen eines Lounge-Möbels: Für ein Maximum an Ergonomie wurde die Sitzfläche verbreitert (58 cm) und leicht nach hinten geneigt. Der S 32 Lounge kommt ohne Armlehnen aus und erlaubt so ein kommunikatives Neben- und Miteinander in relaxter Haltung. Dank seiner angeglichenen Sitzhöhe von 40 cm lässt sich der Loungesessel ideal mit Sofas kombinieren, überzeugt hier jedoch im Gegensatz zu gepolsterten Sesseln mit formaler Leichtigkeit und kompakten Maßen. Der leichte Lounger nimmt nicht viel Raum ein, sondern wirkt dank des luftigen Stahlrohrgestells transparent, offen und großzügig – er präsentiert sich als perfekte Ergänzung zu Sofas oder als Statement-Piece in Coworking Spaces, repräsentativen Empfangsbereichen oder stilvoll eingerichteten Privaträumen.

EN Thonet's S 32 cantilever chair (artistic copyright: Mart Stam) is one of the most popular and recognisable pieces of tubular steel furniture and a versatile design icon for a variety of settings and styles. The S 32 Lounge brings together architectural lines, a distinct design and yielding comfort. The springiness of its tubular steel construction is a key part of what makes it so comfortable. This new design combines the typical characteristics of a cantilever chair with all of the features of a lounge chair. To further enhance the chair's ergonomics, the seat has been widened (58 cm) and is tilted slightly backwards. The S 32 Lounge chair does not have armrests, creating a relaxed atmosphere with no obvious barriers to communication, wherever it is used. The seat height of 40 cm makes the chair the perfect partner for sofas, with the added advantage of being lighter and more compact than an upholstered armchair. Occupying minimal space, the tubular steel frame creates a transparent, open and airy impression. As well as being the perfect addition to a relaxing lounge area, the S 32 Lounge chair can be used as a statement piece in coworking breakout spaces, elegant reception areas or stylishly designed private homes.



S 32 VL

DE Marcel Breuer, geboren 1902 im ungarischen Pécs. Nach einem abgebrochenen Kunststudium studierte er von 1920 bis 1924 am Staatlichen Bauhaus Weimar. Von 1925 bis 1928 übernahm er die Leitung der Tischlereiwerkstatt am Bauhaus, das inzwischen nach Dessau umgezogen war. In dieser Zeit war er stark vom Konstruktivismus und De Stijl geprägt und entwickelte einige wegweisende Möbelentwürfe aus Stahlrohr. 1928 ging Breuer nach Berlin, wo er vorwiegend im Bereich Innenarchitektur tätig war. Ab 1931 unternahm er eine Reihe von Reisen, bevor er ab 1932 in der Schweiz an mehreren Aluminiummöbelentwürfen arbeitete. 1935 zog Marcel Breuer nach London und war dort als Architekt tätig. 1937 erhielt er eine Professur für Architektur an der Harvard Universität in Cambridge, Massachusetts/USA, und eröffnete dort später gemeinsam mit Walter Gropius ein Architekturbüro. 1946 gründete Marcel Breuer sein eigenes Studio in New York und realisierte zahlreiche Entwürfe in Europa und in den USA. Er gilt als einer der bedeutendsten Architekten und Gestalter der Moderne.

EN Marcel Breuer (1902–1981) Born in Pécs, Hungary, Marcel Breuer studied at the Staatliches Bauhaus Weimar from 1920 to 1924. After a short stay in Paris, he took over the management of the joiner's workshop at the Bauhaus from 1925 to 1928, which had meanwhile moved to Dessau. During this time, he was strongly influenced by constructivism and De Stijl and developed a few trend setting tubular steel furniture designs. In 1928, Breuer went to Berlin and dedicated himself mainly to the field of interior design. Starting in 1932 he worked on several aluminium furniture designs in Switzerland. In 1935 Breuer moved to London, where he worked as an architect. In 1937 he was granted a professorship for architecture at Harvard University in Cambridge, Massachusetts. Later, he opened an architectural office there together with Walter Gropius. In 1946 Breuer founded his own studio in New York and realized numerous designs in Europe and the United States. He is considered one of the most important architects and designers of modernism.



MARCEL BREUER

S 32 L



S 32 VL
ROHRGEFLECHT,
MIT KUNSTSTOFFSTÜTZGEWEBE/
CANE WORK, WITH SUPPORTING
SYNTHETIC MESH



S 32 SPVL
SITZ VOLL UMPOLSTERT, RÜCKEN
ROHRGEFLECHT/
FULLY UPHOLSTERED SEAT, CANEWORK
BACKREST



S 32 NL
SITZ UND RÜCKEN KUNSTSTOFF-NETZBE-
SPANNUNG SCHWARZ/SEAT AND BACKREST
SYNTHETIC MESH BLACK



S 32 SPVNL
SITZ GEPOLSTERT, RÜCKEN KUNSTSTOFF-
NETZBESpannung SCHWARZ/UPHOLSTERED
SEAT, SYNTHETIC MESH BACKREST, BLACK



S 32 PVL
VOLL UMPOLSTERT/
FULL UPHOLSTERY



MATERIALIEN/MATERIALS

ALLE MATERIALIEN AUF ANFRAGE/
ALL MATERIALS UPON REQUEST

STAHLROHR/TUBULAR STEEL



VERCHROMT/
CHROME-PLATED TIEFSCHWARZ/
DEEP BLACK REINWEISS/
PURE WHITE

GLANZGRAD MATT/GLOSS LEVEL MATT



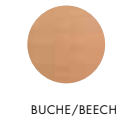
TIEFSCHWARZ MATT/
DEEP BLACK MATT PERLWEISS MATT/
PEARL WHITE MATT TOMATENROT MATT/
TOMATO RED MATT BEIGEGRAU MATT/
BEIGE GREY MATT

GEWEBE/WEAVE



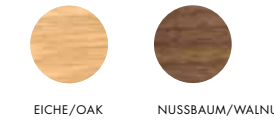
ROHRGEFLECHT/
CANE WORK NETZGEWEBE 2/
MESH 2

HOLZ/WOOD



BUCHE/BEECH

EDELHOLZ/WOOD PURE MATERIALS



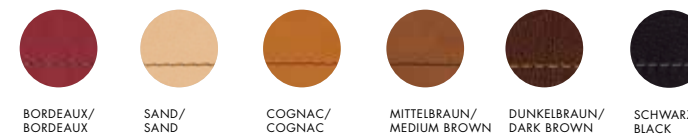
EICHE/OAK NUSSBAUM/WALNUT

BEIZE/STAIN



TP 17 BUCHE NATUR/
BEECH NATURE TP 107 AUFGEHELLT/
LIGHTENED TP 89 DUNKELBRAUN/
DARK BROWN TP 44 KIRSCHBAUM/
CHERRY TREE TP 34 MAHAGONI/
MAHOGANY TP 29 SCHWARZ/
BLACK TP 24 NUSSBAUM/
WALNUT

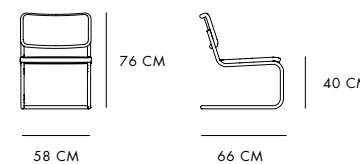
NATURBELASSENES NAPPALEDER/NATURAL NAPPA LEATHER (PURE MATERIALS)



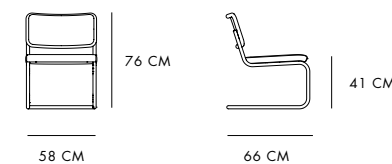
BORDEAUX/
BORDEAUX SAND/
SAND COGNAC/
COGNAC MITTELBRAUN/
MEDIUM BROWN DUNKELBRAUN/
DARK BROWN SCHWARZ/
BLACK

MASSE/MEASUREMENTS

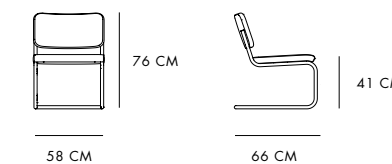
S 32 VL/S 32 NL



S 32 SPVL/S 32 SPVNL



S 32 PVL



THONET

CREDITS

Photos:

Fabian Frinzel, Hartig & Thiel

Concept: Lambi Office

Layout: Thonet GmbH

Text: Thonet GmbH,

Claudia Neumann Communication GmbH

Translation: proidioma Sprachdienstleistungen,
SATS Translation Services

The printed colours approximate the colours of the materials and fabrics. Slight colour differences from the original are possible. We reserve the right to make modifications or changes.



S 32 L DE/EN 05.23

THONET GMBH
MICHAEL-THONET-STRASSE 1
35066 FRANKENBERG/EDER
DEUTSCHLAND/GERMANY

T: +49 6451 508-0
F: +49 6451 508-108
E: INFO@THONET.DE
WWW.THONET.DE