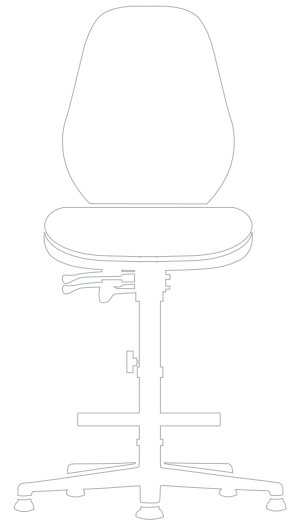


ESD Basic

Der bewährte Allrounder für den ESD-Bereich

ESD Basic ist die wirtschaftliche ESD-Variante von Bimos, die ein gutes Preis-Leistungs-Verhältnis bietet: Mit körpergerechter Ergonomie, hohem Nutzer-Komfort und





zuverlässigem ESD-Schutz mit Ableitwiderstand nach EN 61340-5-1 bietet er alle wesentlichen Merkmale, die ein leistungsstarker Arbeitsstuhl in der Elektronik-Industrie aufweisen muss.

Die Bimos ESD-Schutz-Eigenschaften



EN
61340-5-1

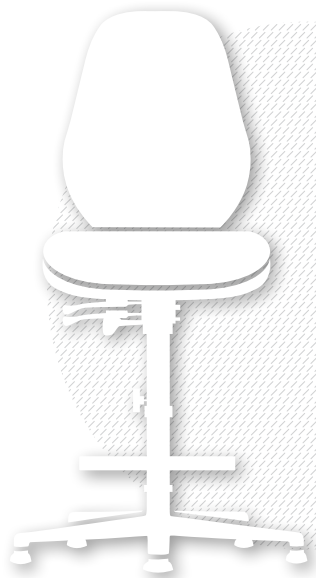
DIN
68877



Garantie

5

Jahre



leitfähige Komfortpolster (wahlweise Stoff oder Kunstleder)



für eine **zuverlässige Entladung** sorgt die bauteilübergreifende Gesamtableitung



fünf volumenleitfähige Rollen bzw. Gleiter



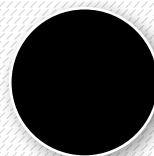
volumenleitfähige Kunststoffe*



leitfähig beschichtete Stahlteile*

*Diese Eigenschaften sind nur bei der Option ESD plus inbegriffen.

Zwei unterschiedliche Gestellfarben lieferbar



Gestellfarbe Schwarz



Gestellfarbe Lichtgrau

ESD Basic



Ausführung und Material

ESD Basic ist mit leitfähigen Bezügen ausgestattet. Ein stabiles, flach auslaufendes Fünffuß-Untergestell aus epoxydharzbeschichtetem Profilstahlrohr sorgt für sicheren Halt. Das Gestell ist wahlweise in Schwarz oder Lichtgrau lieferbar.

Optionen



Aluminium-
fußkreuz poliert



Gestellfarbe
Lichtgrau



ESD plus Option

Zubehör [genaue Beschreibung s. S. 141]



Ringarmlehne
schwarz



Ringarmlehne
lichtgrau



Multifunktions-
Armlehne ESD



Fußring

Oberflächen und Farben

Oberfläche

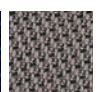
schwarz

blau

grau

rot

Stoff Duotec ESD



Best.-Nr.

9801

9802

9811

9803

Kunstleder Skai
ESD



Best.-Nr.

2571



ESD Basic 1 mit Gleiter

Sitzhöhenverstellbereich* von 470 bis 610 mm.

Ausführung	Höhe Rücklehne	Best.-Nr.
Permanentkontakt	430 mm	9150E-Farbnr.
Permanentkontakt mit Sitzneigung	530 mm	9154E-Farbnr.
Synchrontechnik mit Gewichtsregulierung	530 mm	9157E-Farbnr.

* Bei Synchrontechnik erhöht sich die Sitzhöhe um 20 mm.

Mechaniken und Funktionen (genaue Beschreibung s. S. 16 – 17)



ESD Basic 2 mit Rollen

Sitzhöhenverstellbereich* von 470 bis 610 mm.

Ausführung	Höhe Rückenlehne	Best.-Nr.
Permanentkontakt	430 mm	9151E-Farbnr.
Permanentkontakt mit Sitzneigung	530 mm	9155E-Farbnr.
Synchrontechnik mit Gewichtsregulierung	530 mm	9158E-Farbnr.

* Bei Synchrontechnik erhöht sich die Sitzhöhe um 20 mm.



ESD Basic 3 mit Gleiter und Aufstiegsh.

Sitzhöhenverstellbereich* von 620 bis 870 mm.

Ausführung	Höhe Rückenlehne	Best.-Nr.
Permanentkontakt	430 mm	9152E-Farbnr.
Permanentkontakt mit Sitzneigung	530 mm	9156E-Farbnr.
Synchrontechnik mit Gewichtsregulierung	530 mm	9159E-Farbnr.

* Bei Synchrontechnik erhöht sich die Sitzhöhe um 20 mm.