

**THONET**

CHAIR  
&  
LOUNGE  
CHAIR  
118/119

---

DESIGN  
SEBASTIAN  
HERKNER





DE Minimalistisch und ehrlich, dabei elegant und filigran: Der 118 ist ein klassischer Holzstuhl, der an jedem Esstisch, in jedem Restaurant für subtile Eleganz sorgt. Das Prinzip, einen Stuhl auf möglichst wenige Bestandteile zu reduzieren, wurde von Michael Thonet bereits Mitte des 19. Jahrhunderts eingeführt. Der Stuhl 118 ist eine Weiterentwicklung, welche das Erbe des Unternehmens bedenkt – und noch einen Schritt weiter geht. Sebastian Herkner ergänzt raffinierte Details, die den Entwurf weniger dominant, dafür umso vornehmer machen. Eine weitere Besonderheit stellt die Form der Stuhlbeine dar: Auf der Rückseite abgerundet sorgen leichte Kanten an der Vorderseite für einen gewissen Bruch, welcher die hufeisenförmige Grundfläche des Sitzes aufnimmt. Mit Armlehnen gewährleistet die Ergänzung der Kollektion maximalen Komfort: Die aus Buchholz gefertigten Lehnen sind dank einer leichten Wölbung auf der Oberseite wahre Handschmeichler. Sie bieten den Sitzenden Halt, spenden ein Gefühl der Sicherheit und Geborgenheit. In Kombination mit anderen Modellen des Programms 118 ergibt sich um jeden Tisch ein stimmiges Gesamtbild, das Lebendigkeit verkörpert und so zum Verweilen und zum Austausch einlädt.

Auf den 214, den Ur-Typ des Thonet-Stuhls, beziehen sich der aus einem Stück gebogene Sitzrahmen sowie die mit Wiener Geflecht (Rohrgeflecht) bespannte Sitzfläche. Optional wird der 118 mit einem Muldensitz oder gepolstert angeboten.

EN Minimalistic and honest, at the same time elegant and filigree: chair 118 is a classic wooden chair that adds subtle elegance to any dining table or restaurant. The principle of reducing a chair to the fewest elements possible was introduced by Michael Thonet in the mid-19th century. Chair 118 is a further development that considers the company's heritage and goes one step further. Sebastian Herkner added sophisticated details, which make the design less dominant yet even nobler. The shape of the chair's legs is another special feature: they're rounded on the back, and slight edges on the front create a certain break, which alludes to the horseshoe shape of the seating surface. Now with armrests, the addition to the collection offers maximum comfort. The bentwood armrests are pleasing to the touch thanks to the slight curvature on their upper side. They provide support and a feeling of cocooned comfort. Combined with one another, the models from the 118 range create a harmonious seating arrangement around the table, embodying liveliness and encouraging guests to linger.

The bent seat frame and the hand crafted seat covered with canework refer to the original archetype of a Thonet chair, no. 214. The chair 118 is optionally available with a moulded seat or seat upholstered.



118  
HOCHGLANZ  
SCHWARZ, DUNKELBLAU, DUNKELROT, ALTROSA, MINT, DUNKELBRAUN-VIOLETT/  
HIGH GLOSS  
BLACK, DARK BLUE, DARK RED, ANTIQUE PINK, MINT, DARK BROWN-VIOLET



DESIGN SEBASTIAN HERKNER

DE Sebastian Herkner (geb. 1981) studierte Produktdesign an der Hochschule für Gestaltung (HfG) in Offenbach. Bereits während des Studiums konzentrierte er sich auf die Gestaltung von Objekten und Möbeln, die sich durch das Verschmelzen unterschiedlicher kultureller Einflüsse und die Kombination neuer Technologien mit traditioneller Handwerkskunst auszeichnen. Sein Ziel ist es, die facettenreiche Schönheit der Materialien zur Geltung zu bringen und subtilen Details zu neuer Aufmerksamkeit zu verhelfen.

2006 gründete er sein eigenes Designstudio in Offenbach am Main und hat seither Produkte für international bekannte Unternehmen wie ClassiCon, Gervasoni und Moroso entworfen. Darüber hinaus entwickelt er in der Zusammenarbeit mit Ausstellern und Museen Projekte in den Bereichen Innenarchitektur und Ausstellungsdesign. Seine Arbeiten sind bereits vielfach ausgezeichnet worden.

EN Born in 1981, Sebastian Herkner studied product design at the Offenbach University of Art & Design, focusing on designing objects and furniture by merging various cultural contexts, combining new technologies with traditional craftsmanship to highlight the multifaceted beauty of the materials and draw attention to fine details.

Since founding his own design studio in Offenbach am Main in 2006, Sebastian has designed products for brands such as ClassiCon, Gervasoni and Moroso. He also works on interior design projects and presentations for exhibitions and museums. His designs have received numerous prizes.



SEBASTIAN HERKNER  
Photo: Evelyn Dragan

MODELLE/MODELS

THONET

# CHAIR 118



118  
ROHRGEFLECHT/  
CANEWORK



118 M  
MULDENSITZ/  
MOULDED PLYWOOD SEAT



118 SP  
SITZ GEPOLSTERT/  
SEAT UPHOLSTERED



118 F  
ROHRGEFLECHT/  
CANEWORK



118 MF  
MULDENSITZ/  
MOULDED PLYWOOD SEAT



118 SPF  
SITZ GEPOLSTERT/  
SEAT UPHOLSTERED



DE Das Modell 118 FV ergänzt die Sitzmöbel-familie als komfortabler, einladender Armlehnstuhl. Er präsentiert sich großzügiger und noch bequemer: Mit größerer Sitzfläche und breiterer, etwas stärker nach hinten geneigter Rückenlehne wurde er von Sebastian Herkner für das Fine Dining konzipiert. In privaten Esszimmern und insbesondere in der gehobenen Gastronomie sitzt man auf dem Buchenholzstuhl mit Bugholzarmlehnen auch während mehrgängiger Menüs äußerst komfortabel. Die Vorderbeine des Stuhls werden – wie beim Lounger 119 – außen angesetzt. Die dadurch im Vergleich zum Modell 118 F längeren, weiter nach vorne gezogenen Armlehnen umschließen den Sitzenden angenehm und erleichtern das Aufstehen. Im Gegensatz zum kompakten und handlichen Stuhl 118 F ermöglicht der breitere und tiefere Sitz des 118 Fine Dining allen Körpergrößen einen hohen Komfort. In Kombination mit anderen Modellen des Programms 118 ergibt sich um jeden Tisch ein stimmiges Gesamtbild, das zum gemeinsamen Verweilen und kommunikativen Austausch einlädt.

EN The newest member of this chair range is the 118 FV, an inviting armchair that offers even more room and comfort. This design was created by Sebastian Herkner specifically for fine dining settings and features a larger seat and wider, slightly more reclined backrest. The beech wood chair with bentwood armrests provides comfortable seating for private dining rooms and in particular in fine dining restaurants, even through many courses. As with the 119 lounge chair, the front legs of the 118 FV are attached to the outer edge of the seat frame. Compared with the 118 F, its armrests are longer and extend further forward, surrounding the user and making it easier to stand up. While the 118 F features a smaller, more compact shape, the wider, deeper seat of the 118 Fine Dining provides a high level of comfort to people of all sizes. Combined with one another, the models from the 118 range create a harmonious seating arrangement around the table, inviting people to talk and linger.

## 118 FINE DINING



118 FV  
ROHRGEFLECHT/  
CANEWORK



118 MFV  
MULDENSITZ/  
MOULDED PLYWOOD SEAT



118 SPFV  
SITZ GEPOLSTERT/  
SEAT UPHOLSTERED





DE Das elegante Holzstuhlprogramm 118 von Sebastian Herkner wird durch komfortable Barstuhl-Varianten und gepolsterte Versionen erweitert. Die formalen Besonderheiten des Stuhls 118 kennzeichnen auch die neuen Barstühle 118 H. Auch sie sind für aktuelle Anforderungen im Wohnen und in der Gastronomie entwickelt worden, denn hier geht der Trend zu Hochtischen und -tresen. Die Barstuhl-Varianten des Programms 118, in zwei Höhen verfügbar (65 und 75 cm), sind dafür die perfekte Lösung. Sie verfügen über eine kleine Lehne, durch die der Rücken der Sitzenden entscheidende Unterstützung erhält – so wird ein längeres bequemes Verweilen ermöglicht.

EN Range 118, a collection of elegant wooden chairs designed by Sebastian Herkner, will be expanded to include comfortable barstool and upholstered versions. The new 118 H barstools share the same distinctive features as the 118 chair. They too have been developed in response to current trends in both the home and the hospitality sector, where tall tables and high counters are very much in vogue. Available in two heights (65 and 75 cm), the barstool models in the 118 range are the perfect solution for such settings. The stool has a small backrest that provides just the right support for guests who want to linger in comfort.

## 118 BARSTOOL



**118 H**  
ROHRGEFLECHT/  
CANEWORK



**118 MH**  
MULDENSITZ/  
MOULDED PLYWOOD SEAT



**118 SPH**  
SITZ GEPOLSTERT/  
SEAT UPHOLSTERED



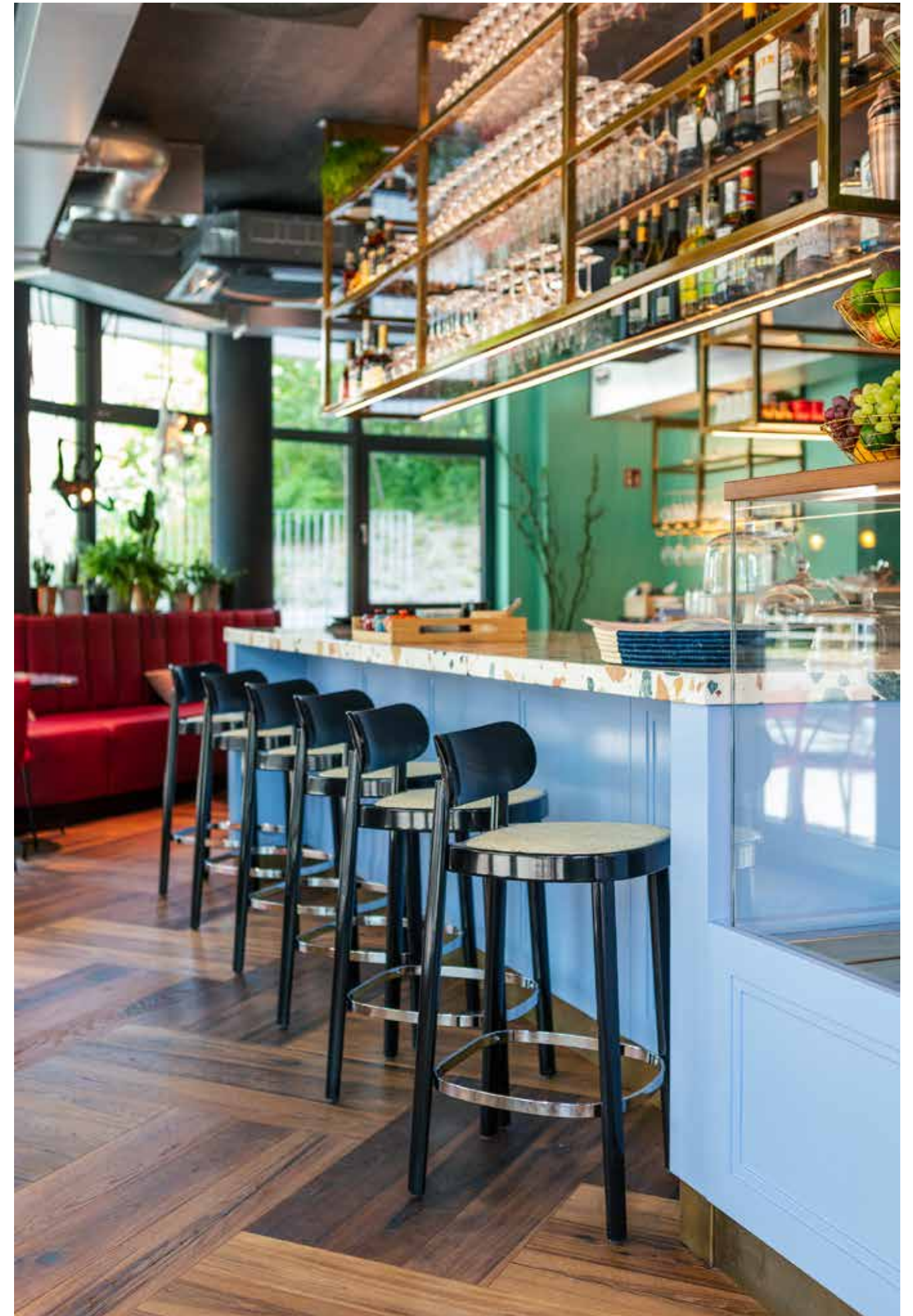
**S 118 HT**  
ROHRGEFLECHT/  
CANEWORK



**118 MHT**  
MULDENSITZ/  
MOULDED PLYWOOD SEAT



**118 SPHT**  
SITZ GEPOLSTERT/  
SEAT UPHOLSTERED









DE Klassische Materialien wie Buchholz und Rohrgeflecht, die Form aufs Wesentliche reduziert: Der Sessel 119 von Sebastian Herkner ist ein typisches Thonet-Produkt. Ob als Solitär oder paarweise im Wohnzimmer als elegante Ergänzung zu einem komfortablen Sofa, in Hotellobbys oder Loungebereichen in New-Work-Situationen: Der 119 setzt in unterschiedlichsten Szenarien Akzente. Der Entwurf geht organisch aus dem erfolgreichen Stuhl-Programm 118 hervor, das ebenfalls Sebastian Herkner im Jahr 2018 für Thonet gestaltet hat.

EN Classic materials such as bentwood and canework, reduced to the essential. The 119 chair designed by Sebastian Herkner is a quintessential Thonet piece that's bound to make its mark in any setting. It can be positioned alone or in a pair as an elegant counterpoint to a comfy sofa, whether in a residential living room or the lounge area of a hotel lobby or the reception/breakout area of a 'New Work' type environment. This design has emerged organically from the successful 118 chair programme, originally created for Thonet by Sebastian Herkner in 2018.

## LOUNGE CHAIR 119



**119 F**  
ROHRGEFLECHT/  
CANEWORK



**119 MF**  
MULDENSITZ/  
MOULDED PLYWOOD SEAT



**119 SPF**  
SITZ GEPOLSTERT/  
UPHOLSTERED SEAT



**119 MF UND 119 PA**  
MULDENSITZ MIT SITZKISSEN/  
MOULDED PLYWOOD SEAT WITH SEAT  
CUSHION







# MATERIALIEN/MATERIALS

ALLE MATERIALIEN AUF ANFRAGE/  
ALL MATERIALS ON REQUEST

## MASSIVHOLZ/SOLID WOOD



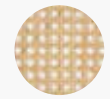
BUCHE GEBEIZT AUFGEHELT/  
STAINED BEECH BRIGHTENED  
TP 107  
 BUCHE GEBEIZT NUSSBAUM/  
STAINED BEECH WALNUT  
TP 24  
 BUCHE GEBEIZT SCHWARZ/  
STAINED BEECH BLACK  
TP 29  
 BUCHE GEBEIZT OLIVGRÜN/  
STAINED BEECH OLIVE GREEN  
NACH/AS RAL 6003  
 BUCHE GEBEIZT WEISS LASIERT/  
STAINED BEECH GLAZED WHITE  
TP 200

## HOCHGLANZ LACK/HIGH GLOSS (NICHT/NOT 118 M, 118 MF, 118 FV, 118 MFV, 118 SPFV, 119 MF)



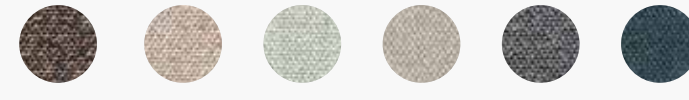
SCHWARZ/  
BLACK  
 DUNKELBLAU/  
DARK BLUE  
 DUNKELROT/  
DARK RED  
 ALTROSA/  
ANTIQUÉ PINK  
 MINT/  
MINT  
 DUNKELBRAUN-  
VIOLETT/  
DARK BROWN-  
VIOLET

## ROHRGEFLECHT/ CANEWORK



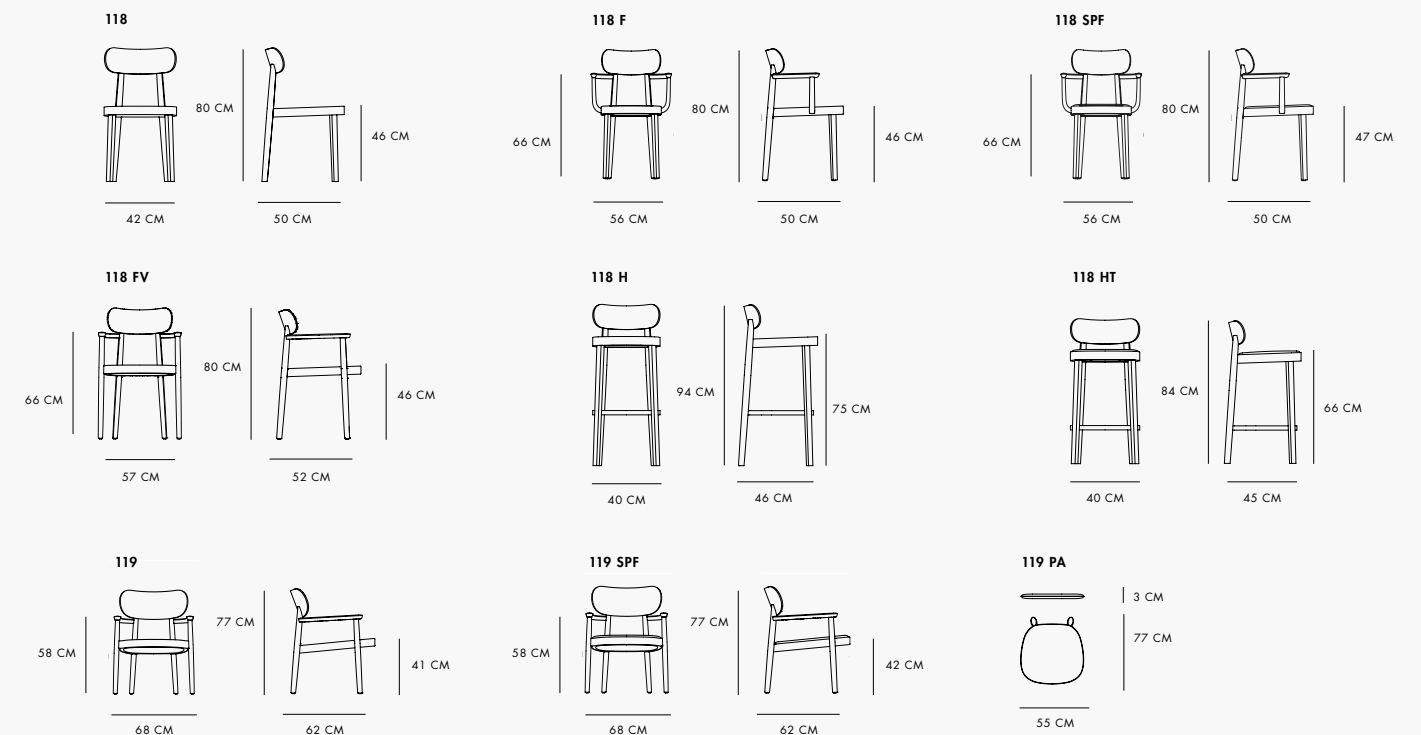
MIT KUNSTSTOFFSTÜTZ-  
GEWEBE/  
WITH SUPPORTING  
SYNTHETIC MESH

## STOFF/FABRIC



SAHCO SAFIRE  
001  
 SAHCO SAFIRE  
004  
 SAHCO SAFIRE  
006  
 SAHCO SAFIRE  
008  
 SAHCO SAFIRE  
009  
 SAHCO SAFIRE  
010

## MASSE/MEASUREMENTS



# THONET



#### CREDITS

**Photos:** : Hartig & Thiel, Constantin Meyer,  
Evelyn Dragan und Ingmar Kurth

**Concept, layout:**

Lambl Office,

**Text:** Thonet GmbH,

Claudia Neumann Communication GmbH

**Translation:** prodioma Sprachdienstleistungen, SATS Translation Service

The printed colours approximate the colours of  
the materials and fabrics. Slight colour differences  
from the original are possible. We reserve  
the right to make modifications or changes.

CHAIR & LOUNGE CHAIR 118/119

DE/EN

01.24

THONET GMBH  
MICHAEL-THONET-STRASSE 1  
35066 FRANKENBERG/EDER  
DEUTSCHLAND/GERMANY

T: +49 6451 508-0  
F: +49 6451 508-108  
E: [INFO@THONET.DE](mailto:INFO@THONET.DE)  
[WWW.THONET.DE](http://WWW.THONET.DE)