

LOFFLER

CYMO



SO! CYBER

1

SETZEN SIE SICH!
IN EINER SEKUNDE
ÄNDERT SICH ALLES.

SO! MOBIL



SIE SITZEN *BEWEGT*.

SO! JUNG

8
18
78

CYMO IST FÜR
BEWEGT SITZEN GEDACHT,
UNABHÄNGIG VOM ALTER.

SO! PREISWERT

CYMO verbindet Wirtschaftlichkeit mit ergonomischen Qualitäten. Ein Bürodrehstuhl mit klarer Form und bewährter ERGO TOP-Technologie. LÖFFLER Qualität im ausgewogenen Preis-Leistungs-Verhältnis.
CYMO, der verlässliche Begleiter im Arbeitsalltag.

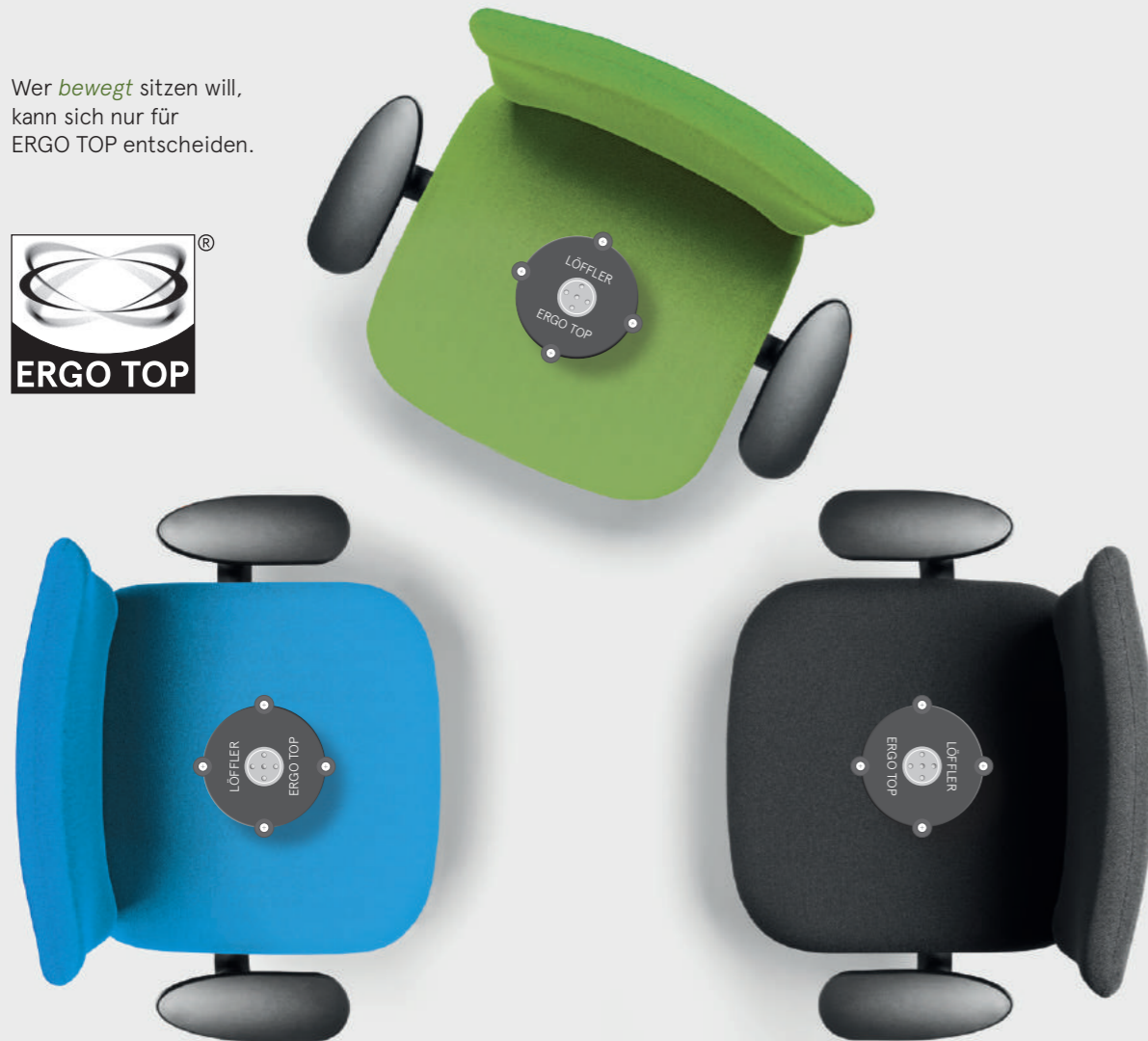


Schwarzer Stoff: B 904 Tripolis / grüner Stoff: B 936 Lingen / blauer Stoff: B 938 Murnau

CYMO IST *BEWEGUNG*
– NICHT PREIS.

SO! ERGO TOP

Wer *bewegt* sitzen will,
kann sich nur für
ERGO TOP entscheiden.



BESSER SITZEN
MACHT MEHR ALS SPASS.
ES MACHT SIE GLÜCKLICH.

SO! EINFACH

Die **ERGO TOP-Scheibe** sorgt für eine **360°** (allseits)
bewegliche Sitzfläche. Durch aktiv-dynamisches Sitzen
wird die Rückenmuskulatur trainiert, die Bandscheiben
werden mit Nährstoffen versorgt und Fehlhaltungen
wird vorgebeugt.



EINE SCHEIBE *BEWEGT* DIE WELT.
NUTZEN SIE SIE AM BESTEN GLEICH
FÜR IHRE EIGENE WELT.

SO! VIELFÄLTIG

Statement zum „Bewegten Sitzen“

Das Ergo-Top Gelenk unter der Sitzfläche ist ein elastisches Lager, das zusätzliche Freiheitsgrade der Bewegung beim Sitzen ermöglicht.

Die Strukturen des menschlichen Bewegungsapparates (Knochen, Gelenke, Muskulatur, Sehnen etc.) benötigen zur Aufrechterhaltung ihrer Funktion Bewegung *und* Belastung. Gelenke ohne Bewegung werden steif, Muskulatur und Knochen ohne Belastung verlieren an Substanz. Eine wechselnde Belastung durch Bewegung ist für die durch Diffusion ernährten Bandscheiben besonders günstig, da bei hoher Belastung Flüssigkeit und Stoffwechselprodukte aus dem Gewebe herausgepresst (Dehydratation) und bei Entlastung Flüssigkeit und Nährstoffe aufgesaugt werden (Hydratation).

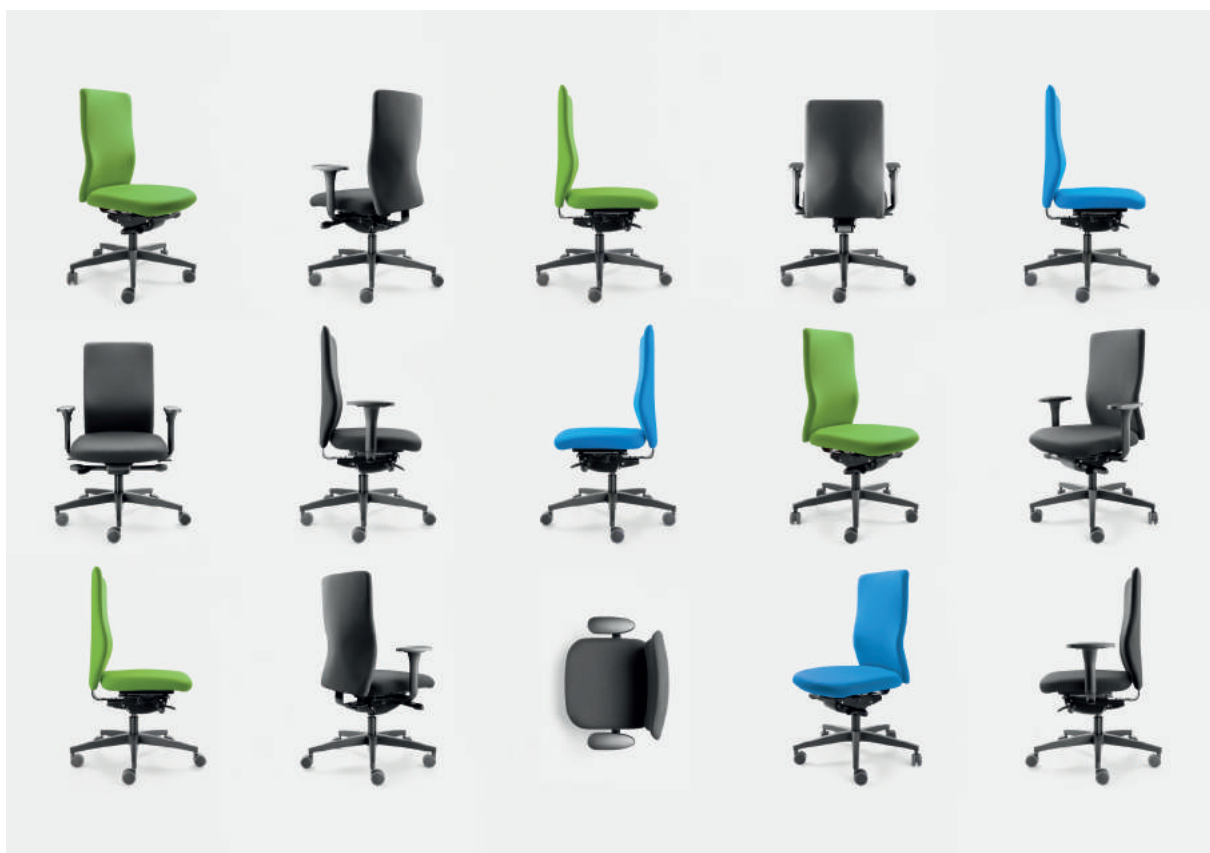
Da unsere Bandscheiben und unsere Muskulatur von Natur aus für Belastung *und* Bewegung ausgelegt sind, fördert das „Bewegte Sitzen“ die Funktionstüchtigkeit des Bewegungsapparates. Da es „die“ richtige Sitzhaltung ohnehin nicht gibt, sollte es dem sitzenden Menschen möglich sein, zu jedem Zeitpunkt die Sitzhaltung einzunehmen, die er subjektiv als angenehm empfindet. Je mehr Bewegungsfreiraum ihm das Sitzmöbel dabei bietet, umso größer ist der Gewinn für den Organismus.

(Nach neueren wissenschaftlichen Untersuchungen werden beim lässigen Sitzen die Bandscheiben entlastet und die Hydratation auch während des Sitzens ermöglicht, während beim häufig propagierten aufrechten Sitzen der Bandscheibendruck erhöht (Dehydratation), aber die Rückenmuskulatur trainiert wird.)

(Univ.-Prof. Dr. H. Rühmann)



SO! KAUFEN SIE IHN



Druckfehler und technische Änderungen vorbehalten.

LÖFFLER

LÖFFLER GmbH
Rosenstraße 8
D-91244 Reichenschwand
T +49 (0)9151 83008-0
F +49 (0)9151 83008-88
info@loeffler.de.com
loeffler.de.com



© LÖFFLER GmbH 2013
Fotos: Sabine Freudenberger, Text: Werner Löffler,
Form: Werner Löffler, Layout: Britta Kornblum

CYMO GIBT ES HIER:



Kompetente Beratung und LÖFFLER Produkte erhalten Sie bei Ihrem Fachhändler:

Stand: 11/2013