

# 24h / XXL

Rund um die Uhr  
im Einsatz.

In action around  
the clock.





24h / XXL

Design: Dauphin Design-Team



Extreme Anforderungen. Wo rund um die Uhr mit höchster Konzentration gearbeitet wird, muss der Bürodrehstuhl perfekt gestaltet sein. Denn auf Leitständen, in Überwachungsräumen oder im 24h-Kundenservice sind Ermüdungserscheinungen durch langes Sitzen tabu. Dynamisches Sitzen in den verschiedensten Sitzpositionen unterstützt die Leistungsfähigkeit.

Extreme requirements. An executive swivel chair must be perfectly designed where companies operate around the clock and people need to concentrate fully. After all, in control or monitoring centres as well as in 24h customer service, fatigue owing to long periods spent sitting is not an option. A dynamic style of sitting in a wide range of seated positions helps to maintain performance.

## @Just 24h

Perfekte Ergonomie rund um die Uhr. Der @Just 24h-Drehsessel mit höhenverstellbarer Polster-Rückenlehne und serienmäßiger Sitztiefenverstellung ist die optimale Sitzlösung für den Einsatz im Mehrschichtbetrieb oder bei überdurchschnittlicher Beanspruchung. Drehsessel einsetzbar für Personen bis maximal 150 kg Körpergewicht – als 24h-Drehsessel bis 110 kg.

Perfect ergonomics around the clock. The @Just 24h swivel chair with height-adjustable, upholstered backrest and seat-depth adjustment as a standard is the optimum seating solution for use in multi-shift operation or for extreme demands. Executive swivel chair suitable for body weights up to a maximum of 200 kg – as a 24-hour executive swivel chair up to 150 kg.



**SE** AJ 5086  
+ Armlehnen | Armrests A241APO



**SE** AJ 5098 protect  
+ Armlehnen | Armrests A241APO  
ledergefasste Seitenteile | leather-lined side panels



**SE** AJ 5099 protect  
+ Armlehnen | Armrests A241APO  
ledergefasste Seitenteile | leather-lined side panels



## Techniken | Features



**Syncro-Evolution®:**  
Synchronstechnik mit seitlicher stufenloser Federkraftverstellung und 4fach arretierbarer Synchronbewegung. Inklusive Sitztiefen-6 cm; T6) und Sitzneigeverstellung (-4°; NV).

**Syncro-Evolution®:**  
Synchronised mechanism with lateral infinite spring force adjustment and synchronised movement lockable in four positions. Including seat-depth adjustment (6 cm; T6) and seat-tilt adjustment (-4°; NV).



**Sitztiefenverstellung (Schiebesitz) 6 cm**  
Seat-depth adjustment (sliding seat) 6 cm

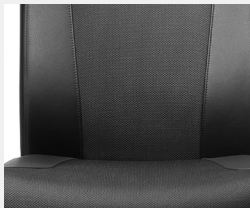


**Ergo-Nackensstütze: 7 cm höhenverstellbar, 40° neigbar, Bezug Echtleder schwarz (E); bei Stoffgruppe E+F Lederfarbe entsprechend Rückenlehne**  
Ergo neckrest: height-adjustable (7 cm) and 40° tiltable, upholstered with black real leather (E); in price group E+F same real leather colour as backrest colour

## Polstervarianten | Upholstery variants



**Drehsessel mit farbgleichen Polsterböden (AJ 508x)**  
Executive swivel chair with cushion trim in the same colour as the backrest (AJ 508x)



**Drehsessel mit Seitenteilen und Polsterboden von Sitz und Rückenlehne in Leder E, schwarz (protect: Polsterschutz; AJ 509x)**  
Executive swivel chair with side parts and seat/backrest cushion trims in black real leather E (protect: upholstery protection; AJ 509x)

## Armlehnen | Armrests



**A241APO**  
Armauflagen PU soft  
Armpads PU soft

## Fußkreuze | Bases



**FHAP0**  
Aluminium poliert  
Aluminium polished

## Lumbalstützen | Lumbar supports



**Verstellbare Lumbalstütze 3,5 cm tiefenverstellbar**  
Adjustable lumbar support depth-adjustable (3.5 cm)







# Shape <sup>24h</sup>

Sitzdynamik im 24h-Einsatz. Die sichtbare Ergonomie der Vollpolster-Rückenlehnen wird durch Bezüge in feinstem Premium-Leder oder besonders strapazierfähigen Bezugsstoffen harmonisch abgerundet. Drehsessel einsetzbar für Personen bis maximal 200 kg Körpergewicht – als 24h-Drehsessel bis 150 kg.

24h dynamic seated posture. The visual ergonomics of the fully-upholstered backrests is harmoniously rounded off by covers made from the finest premium leather or particularly hard-wearing fabrics. Executive swivel chair suitable for body weights up to a maximum of 200 kg – as a 24-hour executive swivel chair up to 150 kg.



**ST** SH 0989  
+ Armlehnen | Armrests A241APO



**ST** SH 0999  
+ Armlehnen | Armrests A241APO

# Shape 24h



Rückenlehnen-  
Öffnungswinkel 125°  
Backrest opening  
angle 125°

Höhenverstellbare  
Lumbalstütze (5 cm)  
(Option)  
Height-adjustable  
lumbar support (5 cm)  
(Option)

Einstellung des Rücken-  
lehnengegendrucks  
Adjustment of the  
backrest counterpressure

Sitztiefenverstellung mittels  
Schiebesitz (6 cm; 6fach  
arretierbar)  
Seat-depth adjustment while  
using sliding seat (6 cm; can  
be locked in 6 positions)

Stufenlose  
Sitzhöhenverstellung  
Infinite seat-height  
adjustment

Nackenstütze 15 cm  
höhenverstellbar,  
Bezug Echtleder schwarz  
Neckrest 15 cm height-  
adjustable, black real-  
leather upholstery

Komfortable  
Vollpolsterrückenlehne  
Comfortable fully  
upholstered backrest

Höhenverstellbare  
Armlehnen, fixe Breite /  
lichte Armlehnenweite,  
Armauflage PU soft  
Height-adjustable armrests,  
fixed width / internal arm-  
rest width, arm pads PU soft

Syncro-Tension® :  
Sychrontechnik mit  
stufenlos arretierbarer  
Synchronbewegung  
Syncro-Tension®:  
Synchronous mechanism  
with infinitely lockable  
synchronous movement

Fußkreuz  
Aluminium poliert  
Polished  
aluminium base

Wartungsfreie Doppel-  
laufrollen Ø 60 mm  
Maintenance-free double  
castors Ø 60 mm

ST SH 0999  
+ Armlehnen | Armrests A241APO

## Techniken | Features



**Syncro-Tension® :**  
Synchronstechnik mit stufenlos  
arretierbarer Synchronbewegung  
Option:  
Sitztiefeverstellung  
(6 cm) mittels Schiebesitz

**Syncro-Tension®:**  
Synchronous mechanism with  
infinitely lockable synchronous  
movement  
Option:  
Seat-depth adjustment using sliding  
seat (6 cm)



**Sitztiefeverstellung  
(Schiebesitz) 6 cm**  
Seat-depth adjustment  
(sliding seat) 6 cm



**Nackensütze 15 cm höhenverstell-  
bar, Bezug Echtleder schwarz (E);  
bei Stoffgruppe E + F Lederfarbe  
entsprechend Rückenlehne;  
Träger verchromt**  
Neckrest height-adjustable  
(15 cm), black real-leather  
upholstery (price group E)  
or the same real-leather as  
backrest (price groups E+F)  
chrome supports

## Armlehnen | Armrests



**A207APO (2F)**  
Armauflagen PU soft  
Armpads PU soft

## Fußkreuze | Bases



**FHAP0**  
Aluminium poliert  
Aluminium polished

## Lumbalstützen | Lumbar supports



**Verstellbare Lumbalstütze**  
5 cm höhen- und 3,5 cm  
tiefeverstellbar  
Adjustable lumbar support  
height- (5 cm) and depth-  
adjustable (3,5 cm)





# Cento Miglia 24h | XXL

Sitzkomfort in großen Dimensionen. Die Cento Miglia XXL-Drehessel eignen sich für Personen mit einem Körpergewicht bis zu 200 kg. Die verstärkte Syncro-Tension®-Technik sorgt in Verbindung mit den schlanken Vollpolster-Rückenlehnen und dem extra großen Sitz in hochwertigem Premium-Leder für ein genussreiches Sitzerlebnis. So treffen Denker und Lenker auch am Ende eines langen Arbeitstages noch entspannt die richtigen Entscheidungen. Die Drehessel mit Ergo-Nackenstütze sind speziell für den 24-Stunden-Einsatz angelegt. Drehessel einsetzbar für Personen bis maximal 200 kg Körpergewicht – als 24h-Drehessel bis 150 kg.

Seating comfort in large dimensions. The Cento Miglia XXL executive chairs can be used for persons with a body weight up to 200 kg. The reinforced Syncro-Tension® mechanism in combination with the slim fully-upholstered backrests and the extremely wide seat in high-quality premium leather provide a wonderfully enjoyable sitting experience. This helps thinkers and leaders to relax and make the right decisions – even at the end of a long working day. The executive swivel chairs with ergo neckrest are specially defined for the 24-hour use. Executive swivel chair suitable for body weights up to a maximum of 200 kg – as a 24-hour executive swivel chair up to 150 kg.



**ST** **MM 0783** 24h  
+ Armlehnen | Armrests A241APO



**ST** **MM 0784** XXL  
+ Armlehnen | Armrests A241APO

# Cento Miglia 24h | XXL



**ST** MM 0784 XXL  
+ Armlehnen | Armrests A241APO

## Techniken | Features



**Syncro-Tension® :**  
Synchrontechnik mit stufenlos arretierbarer Synchronbewegung  
**Cento Miglia XXL:**  
Syncro-Tension® mit verstärkter Rückenlehnenanbindung und zusätzlicher Rückenlehnenämpfung mittels Gasfeder für eine Belastbarkeit bis 200 kg

**Syncro-Tension®:**  
Synchronous mechanism with infinitely lockable synchronous movement  
**Cento Miglia XXL:**  
Syncro-Tension® with reinforced backrest connector and additional backrest cushioning by means of gas unit for a load-bearing capacity of up to 200 kg



**Ergo-Nackensstütze** höhenverstellbar (7 cm) und 40° neigbar  
Ergo neckrest height-adjustable (7 cm) and 40° tiltable

## Armlehnen | Armrests



**A217APO (2F)**  
Armauflagen PU soft  
Armpads PU soft

## Fußkreuze | Bases



**FHAPO**  
Aluminium poliert  
Aluminium polished

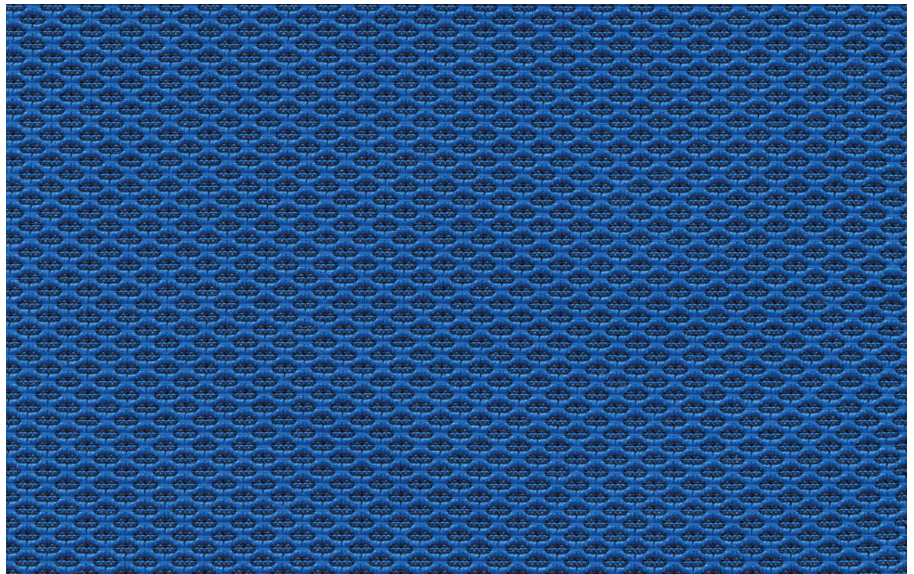
## Lumbalstützen | Lumbar supports



**Lumbalstütze** stufenlos höhen- (7 cm) und tiefenverstellbar (2cm)  
Lumbar support infinitely height- (7 cm) and depth-adjustable (2 cm); option for new orders

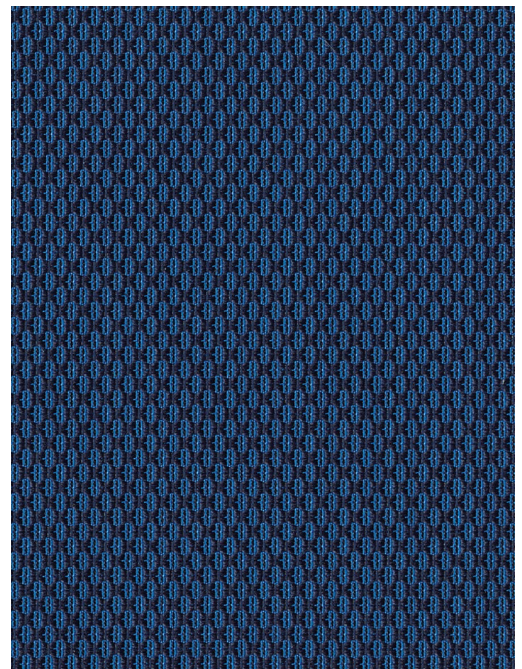


# 500.000<sup>+</sup> RUBS

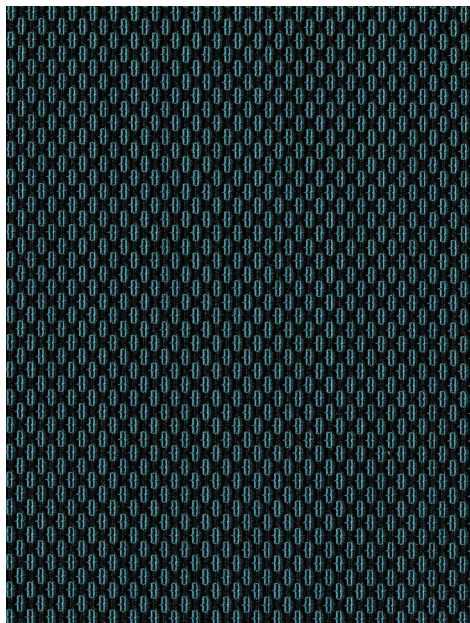
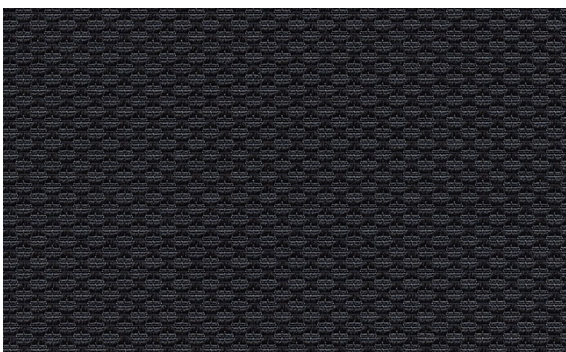
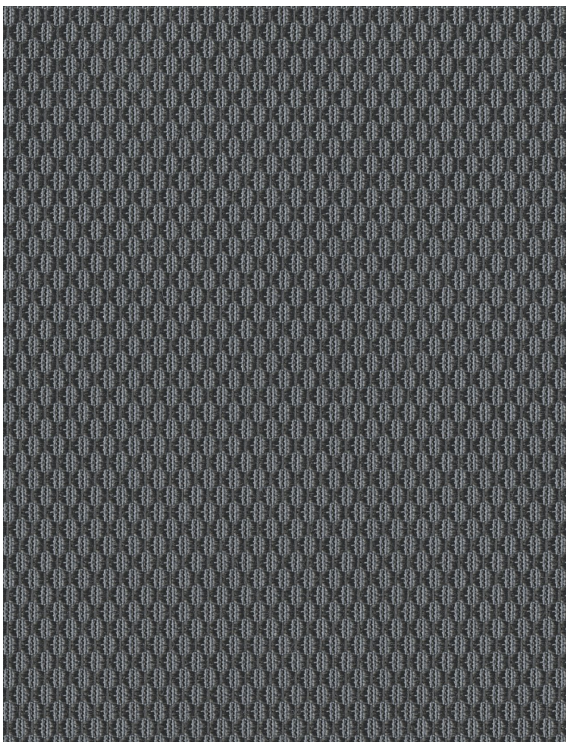


Climatex Ultra ist ein sehr strapazierfähiger Stoff, der aufgrund der hohen Werte von 500.000 Scheuertouren (Martindale) besonders für den 24h-Einsatz geeignet ist. Ultra erfüllt die Cradle-to-Cradle-Zertifizierung in Silber sowie Oeko-Tex Standard 100.

Climatex Ultra is an extremely durable fabric, suitable for 24-hour use, boasting high Martindale abrasion resistance values of 500,000. Ultra holds the Cradle-to-Cradle Silver certification and complies with Oeko-Tex Standard 100.







# 24h / XXL Übersicht | At a glance



Modell Model	@Just 24h	@Just 24h	@Just 24h
Modellnummer Model number	AJ 5086	AJ 5098 protect	AJ 5099 protect
Rückenlehnenhöhen (ab Sitz) Backrest heights (from seat)	59-66 cm	83-97 cm	82-89 cm
Nackenstütze, verstellbar (Höhe/Neigung) Neckrest, adjustable (height/inclination)	-	7 cm / 40° (Ergo)	-

## Technik | Feature

Sitztechniken Features	<b>SE</b>	<b>SE</b>	<b>SE</b>
Sitztiefenverstellung (Schiebesitz) Seat-depth adjustment (sliding seat)	6 cm	6 cm	6 cm
Rückenlehnen-Öffnungswinkel Backrest opening angle	128°	128°	128°
Arretierung der Synchronbewegung Locking of the synchronised movement	4fach 4 positions	4fach 4 positions	4fach 4 positions

## Option | Options

Modellfarbe Model colour	Schwarz Black	Schwarz Black	Schwarz Black
Armlehnen Armrests	2F	2F	2F
Fußkreuz / Gestell Base / Frame	Aluminium Aluminium	Aluminium Aluminium	Aluminium Aluminium
Lumbalstütze, verstellbar (Höhe/Tiefe) Lumbar support, adjustable (height/depth)	- / 3,5 cm	- / 3,5 cm	- / 3,5 cm

## Maße | Measurements





Shape 24h	Shape 24h	Centomiglia 24h	Centomiglia XXL
SH 0989	SH 0999	MM 0783	MM 0784
60 cm	87-102 cm	63 cm	81-88 cm
-	15 cm / -	-	7 cm / 40° (Ergo)
<b>ST</b>	<b>ST</b>	<b>ST</b>	<b>ST</b>
-	-	-	-
125°	125°	125°	125°
stufenlos (mittels Gasfeder) infinitely (using gas unit)	stufenlos (mittels Gasfeder) infinitely (using gas unit)	stufenlos (mittels Gasfeder) infinitely (using gas unit)	stufenlos (mittels Gasfeder) infinitely (using gas unit)
-	-	-	-
2F	2F	2F	2F
Aluminium Aluminium	Aluminium Aluminium	Aluminium Aluminium	Aluminium Aluminium
5 / 3,5 cm	5 / 3,5 cm	7 / 2 cm	7 / 2 cm



# GREEN CYCLE BY DAUPHIN

Nachhaltiges Arbeiten, Produzieren und Denken ist uns wichtig.

Unsere Prozesse sind von Anfang bis zum Ende, vom Design bis zur Entsorgung, darauf ausgerichtet, hochwertige und langlebige, aber auch umweltfreundliche Produkte für Sie zu entwickeln. Aber wir tun noch mehr: Mit der EMAS-Zertifizierung bekennen wir uns freiwillig dazu, unsere Umwelleistung kontinuierlich zu verbessern.

Sustainable working, production and thinking is important to us.

From start to finish, from the initial design to waste disposal, our processes are geared to developing high-quality, long-lasting but also environmentally friendly products for you. But we do even more: With the EMAS certification we voluntarily commit to continuously improve our environmental performance.



## RECYCLING

- > Sortenreine Materialien
- > Demontierbar in 5 min
- > Stoff aus PET Flaschen
- > Kunststoff besonders umweltschonend
- > Fachgerechte Verwertung der Verpackungsmaterialien durch Hersteller
- > Homogeneous materials
- > Demountable within 5 min
- > Fabric made from PET bottles
- > Particularly eco-friendly plastic
- > Proper recycling of packaging materials by the manufacturer

## LIFECYCLE

- > Emissions- und Schadstofffrei
- > 5 Jahre Garantie
- > Lebenszyklus langlebig aufgrund von Nachrüstung (z. B. Austauschpolster)
- > Verschleißteile einfach austausch- und nachrüstbar
- > Nachliefergarantie für Ersatzteile
- > Free of emissions and pollutants
- > 5-year guarantee
- > Life cycle long-lasting due to retrofitting (e.g. changeable upholstery components)
- > Expendable parts are easy to replace and retrofit
- > Subsequent delivery guarantee for spare parts



## LOGISTICS

- > Eigene LKW-Flotte
- > Weltweites Logistiknetzwerk
- > Eigenes Serviceteam
- > Durch Einsparung von Verpackungsmaterial Reduktion des Verpackungsvolumens um 60% durch Auslieferung in Folie
- > Optional: Karton-Verpackung aus recycelbarem Material
- > Own fleet of trucks
- > Global logistics network
- > Own service team
- > By saving packaging material reduction of packaging volume by 60% through delivery in foil
- > Optional: carton packaging made of recyclable material

## DESIGN & ERGONOMICS

- › Nachhaltigkeit als Teil der Gestaltungs-philosophie
- › Eigenes Design- und Entwicklungszentrum
- › Form, Funktion und Nachhaltigkeit
- › Intelligenter Leichtbau

- › Sustainability as part of the design philosophy
- › Own design and development centre
- › Form, function and sustainability
- › Intelligent lightweight design

## SOURCING

- › Verantwortungsvoller Umgang mit Ressourcen
- › Nearsourcing: Einsatz nachhaltiger Ressourcen
- › 99% recyclingfähiges Material
- › 100% frei von Schadstoffen

- › Responsible handling of resources
- › Nearsourcing: Using sustainable resources
- › 99% recyclable material
- › 100% free from pollutants

## PRODUCTION

- › Made in Germany, Offenhausen
- › Zertifikate: EMAS, DIN EN ISO 14001 und Umweltpakt Bayern
- › 100% CO2 neutraler Ökostrom

- › Made in Germany, Offenhausen
- › Certificates: EMAS, DIN EN ISO 14001 and Bavarian Environmental Pact
- › 100% CO2-neutral green power



Ergonomie  
Regelmäßige  
Produktions-  
überwachung  
[www.tuv.com](http://www.tuv.com)  
ID 0000051508





[www.dauphin.de](http://www.dauphin.de)  
[dauphin-group.com](http://dauphin-group.com)

**Hersteller & Vertrieb** | Manufacturer & Distribution:

Dauphin HumanDesign® Group GmbH & Co. KG  
Espanstraße 36  
D-91238 Offenhausen  
+49 9158 17-700  
[info@dauphin-group.com](mailto:info@dauphin-group.com)

**Vertrieb Schweiz** | Distribution Switzerland:

ZÜCO Bürositzmöbel AG  
Schuppisstrasse 7  
CH-9016 St. Gallen  
+41 71 775 87 87  
[info@zueco.com](mailto:info@zueco.com)

**DAUPHIN**