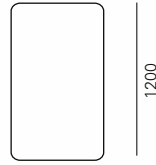
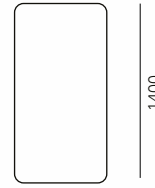


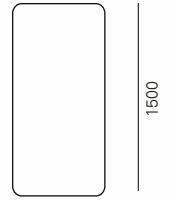
NESTY^{IS3} PRODUKTÜBERSICHT.



N5012/N6012
Klapptisch,
rechteckig



N6014/N7014
Klapptisch,
rechteckig



N7515
Klapptisch,
rechteckig

| | | | | |
|---|-------------|---------|---------|---------|
| Tischlänge in mm | | 1200 | 1400 | 1500 |
| Tischhöhe in mm | | 740 | 740 | 740 |
| Tischtiefe in mm | 500 | • | - | - |
| | 600 | • | • | - |
| | 700 | - | • | - |
| | 750 | - | - | • |
| | 800 | - | - | - |
| | 900 | - | - | - |
| | 1000 | - | - | - |
| | 1000 / 1100 | - | - | - |
| Gestellfarbe in | | | | |
| schwarz / brillantsilber / weiß / verchromt | | •/◦/◦/◦ | •/◦/◦/◦ | •/◦/◦/◦ |
| Kante ABS (2mm) / ABS (R50) mit | | •/◦ | •/◦ | •/◦ |
| Gummistoßkante | | ◦ | ◦ | ◦ |
| Elektrifizierung | | ◦ | ◦ | ◦ |

• Serie ◦ Option - nicht lieferbar

Kantenarten

Alle Oberflächen-Farben in Melamin-Direktbeschichtung (DBS) und HPL erhältlich



Kante ABS (2mm)



Kante ABS R50 (mit Gummistoßkante)



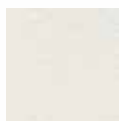
Kante ABS (Modell-Nr.: N1132, N1140, N1148)

Oberflächen Tischplatte

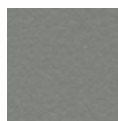
Alle Oberflächen-Farben in Melamin-Direktbeschichtung (DBS) und HPL erhältlich



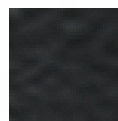
premiumweiß



weißgrau



staubgrau



schwarz



Ahorn Honig



Buche natur



Eiche hell



Kirsche hell



Nussbaum hell



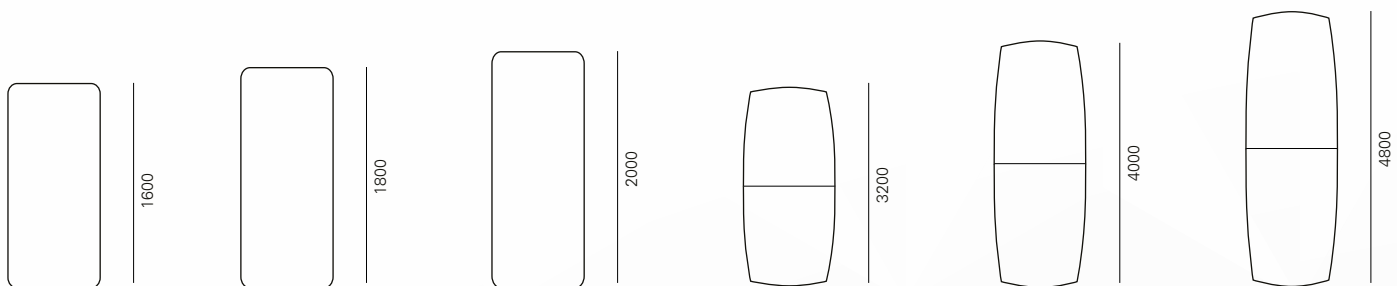
Garantie
(10 Jahre)



GS geprüft



Umweltbewusst
produzierte Qualität



N7016/N8016/N9016

Klapptisch,
rechteckig

N8018/N9018/N1018

Klapptisch,
rechteckig

N1020

Klapptisch,
rechteckig

N1132

Tisch, 2-teilig,
Bootsform

N1140

Tisch, 2-teilig,
Bootsform

N1148

Tisch, 2-teilig,
Bootsform

| | | | | | |
|---------|---------|---------|---------|---------|---------|
| 1600 | 1800 | 2000 | 3200 | 4000 | 4800 |
| 740 | 740 | 740 | 740 | 740 | 740 |
| - | - | - | - | - | - |
| - | - | - | - | - | - |
| • | - | - | - | - | - |
| - | - | - | - | - | - |
| • | • | - | - | - | - |
| • | • | - | - | - | - |
| - | • | • | - | - | - |
| - | - | - | • | • | • |
| •/•/•/• | •/•/•/• | •/•/•/• | •/•/•/• | •/•/•/• | •/•/•/• |
| •/• | •/• | •/• | •/• | •/• | •/• |
| • | • | • | - | - | - |
| • | • | • | • | • | • |

Produkt-Design:



Justus Kolberg © interstuhl. Ein Tisch ist ein Tisch ist ein Tisch. Einen Tisch zu entwerfen, stellt damit jeden Designer vor die Aufgabe, präzise jene Differenz zu kreieren, die aus einem Tisch einen unverwechselbaren Tisch macht. Beim Tischprogramm NESTY^{IS3} sind es die organisch verformten Beine, die dem Produkt Identität und Eleganz geben. In der Funktion stabil und robust, wirkt es gleichzeitig leicht und beweglich. „In der Auflösung dieser scheinbaren Widersprüche lag mein Gestaltungsansatz.“ Die Aufhebung von Gegensätzen gelingt dem Designer Justus Kolberg seit vielen Jahren, was ihm zahlreiche Preise einbrachte.



Umweltbewusste Produktion und ökologisch einwandfreie Produkte sind ein Markenzeichen von interstuhl und hatten auch bei der Entwicklung von NESTY^{IS3} höchste Priorität. Das Umweltmanagement von interstuhl erfüllt die Anforderungen der DIN EN ISO 14001; das Total Quality Management ist gemäß DIN EN ISO 9001 seit 1993 zertifiziert.