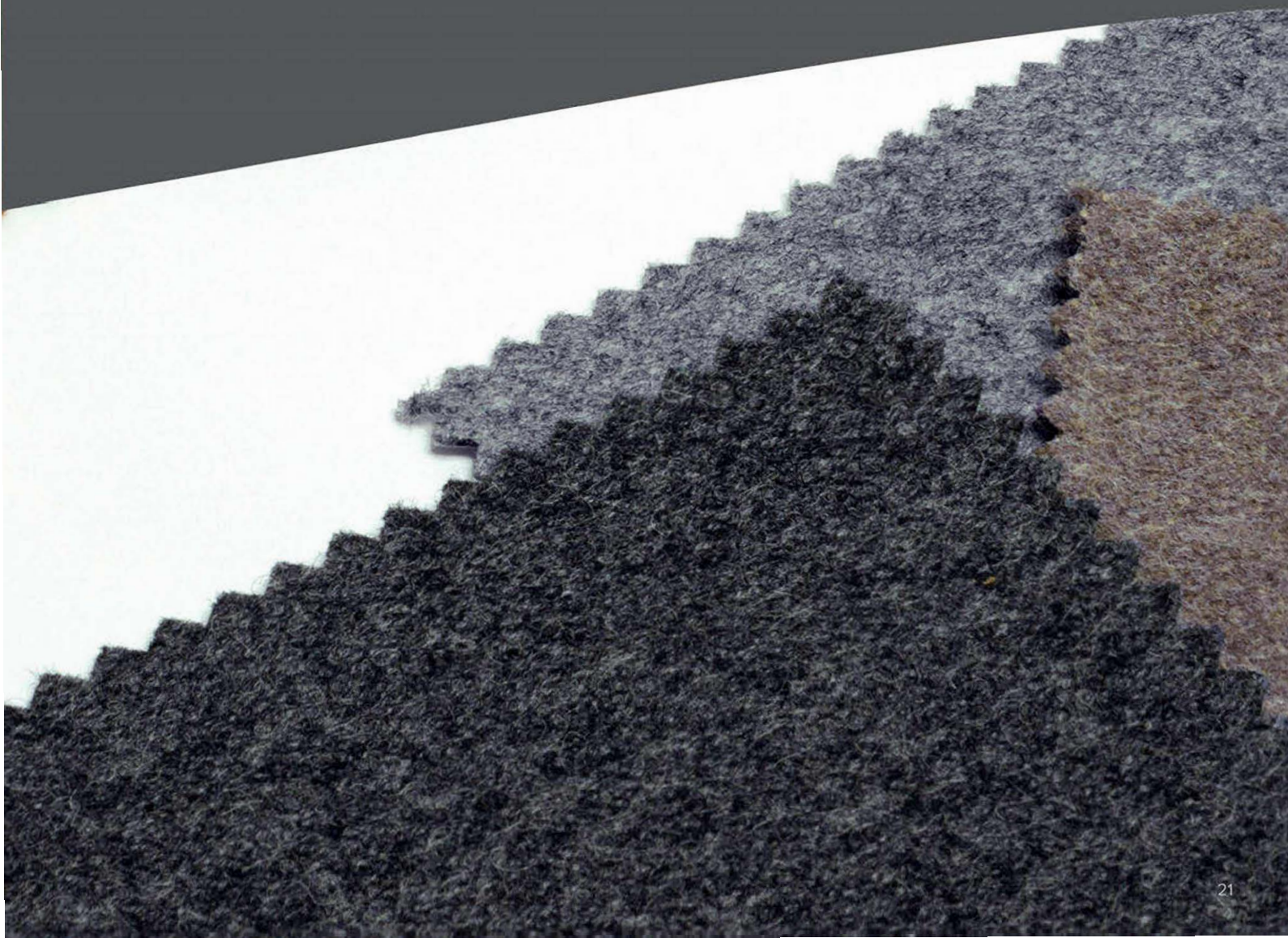


Polsterfarben und -materialien



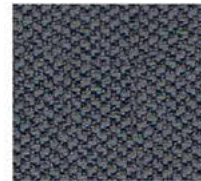
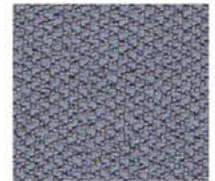
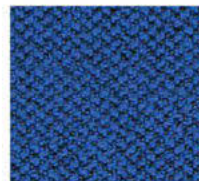
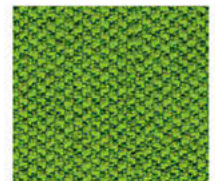
Stoffe und Leder Kollektion 9

PREISGRUPPEN

9A1 Era

PREISGRUPPE A

Zusammensetzung:	100% Polyester, Nicht schwermetallhaltige Farbstoffe
Gewicht:	448 gr./lfm. (320 g./m ²) ± 5%
Umweltfreundlich	Nach Zertifikat OEKO-TEX® Standard 100
Scheuerfestigkeit:	≥100.000 Scheuertouren Martindale
Feuersicherung:	EN 1021 - 1 (Zigarettestest) EN 1021 - 2 (Streichholztest) BS 7176 Low Hazard EN 13501-1 Adhered Class B, s1, d0 EN 13501-1 Un-adhered Class C, s1, d0
Lichtechtheit:	5 (ISO 105 - B02)
Reibechtheit:	Nass: 4, Trocken: 4 (ISO 105 - X12)
Farbabweichungen:	Handelsübliche Farbabweichungen vorbehalten.
Reinigung:	Regelmäßig staubsaugen. Dazu mit einem feuchten Tuch abwischen, oder mit einem speziellen Polsterschaum behandeln.

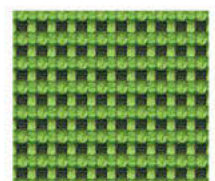
schwarz
9A1 CSE 14graubraun
9A1 CSE 13hellgrau
9A1 CSE 11blau
9A1 CSE 12beige
9A1 CSE 02apfelgrün
9A1 CSE 16

9A2 Chateau Plus

PREISGRUPPE A

 9A2 nicht möglich
für Boogie und Foxtex

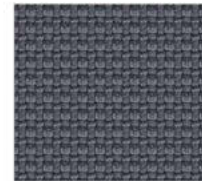
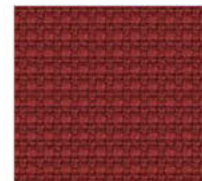
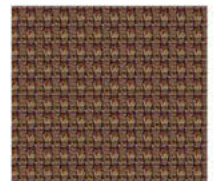
Zusammensetzung:	100% Perfortex Plus
Gewicht:	350 gr./lfm. (250 g./m ²)
Scheuerfestigkeit:	Martindale (EN ISO 12947-2), 70.000 Scheuertouren
Feuersicherung:	DIN 4102 B1 NF-P-92-507 M1 EN 1021 - 1:2006 (Zigarettestest) EN 1021 - 2:2006 (Streichholztest) BS 7176: 2007 Low Hazard BS 5852: 2006 section 4 Ignition Source 5 BS 7176: 2007 Medium Hazard UNI 8546 & UNI 9174 Classe 1
Lichtechtheit:	6 (ISO 105 - B02:1999)
Reibechtheit:	Nass: 4 / Trocken: 4 (ISO 105-X12:2002)
Farbabweichungen:	Handelsübliche Farbabweichungen vorbehalten.
Reinigung:	Regelmäßig absaugen. Dazu mit einem feuchten Tuch abwischen oder mit einem speziellen Polsterschaum behandeln.

schwarz
9A2 CSP48anthrazit
9A2 CSP19nachtblau
9A2 CSP51weinrot
9A2 CSP47grasgrün
9A2 CSP29

9B1 Urban Plus

PREISGRUPPE B

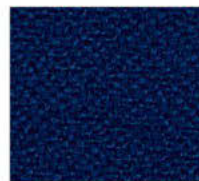
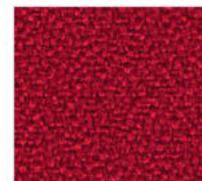
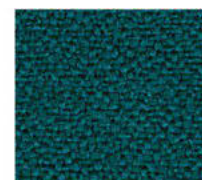
Zusammensetzung:	100% recycelte Polyester FR. Keine schwermetallhaltigen Farbstoffe.
Gewicht:	450 gr./lfm. (320 g./m ²)
Scheuerfestigkeit:	Martindale (EN ISO 12947-2), 100.000 Scheuertouren
Feuersicherung:	DIN 4102 B1, NF-P-92-507 M1 EN 1021 - 1:2006 (Zigarettestest) EN 1021 - 2:2006 (Streichholztest) BS 7176: 2007 Low Hazard BS 5852: 2006 Section 4 Ignition Source 5 BS 7176: 2007 Medium Hazard, UNI 8456 & UNI 9174 Class 1
Lichtechtheit:	6 (ISO 105 - B02:1999)
Reibechtheit:	Nass: 4 / Trocken: 4 (ISO 105-X12:2002)
Umwelt:	Second Nature recycled
Farbabweichungen:	Handelsübliche Farbabweichungen vorbehalten
Reinigung:	Regelmäßig absaugen. Dazu mit einem feuchten Tuch abwischen oder mit einem speziellen Polsterschaum behandeln.

schwarz
9B1 YN009grau
9B1 YN206nachtblau
9B1 YN210kupfer
9B1 YN027nougat
9B1 YN091

9B2 X-treme FR

PREISGRUPPE B

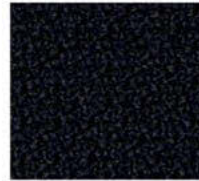
Zusammensetzung:	100% X-treme recycelte Polyester FR. Keine schwermetallhaltigen Farbstoffe.
Gewicht:	435 gr./lfm. (310 g./m ²)
Scheuerfestigkeit:	Martindale (EN ISO 12947-2), 100.000 Scheuertouren
Feuersicherung:	DIN 4102 B1, NF-P-92-507 M1, NF D 60-013:2006 EN 1021 - 1:2006 (Zigarettestest) EN 1021 - 2:2006 (Streichholztest) BS 7176: 2007 Low Hazard BS 5852: 2006 Section 4 Ignition Source 5 BS 7176: 2007 Medium Hazard, UNI 8456 & UNI 9174 Class 1
Lichtechtheit:	6 (ISO 105 - B02:1999)
Reibechtheit:	Nass: 4 / Trocken: 4 (ISO 105-X12:2002)
Umwelt:	Second Nature recycled, EU Ecolabel
Farbabweichungen:	Handelsübliche Farbabweichungen vorbehalten
Reinigung:	Regelmäßig absaugen. Dazu mit einem feuchten Tuch abwischen oder mit einem speziellen Polsterschaum behandeln.

schwarz
9B2 YS009grau
9B2 YS171nachtblau
9B2 YS026rot
9B2 YS106nougat
9B2 YS091türkis
9B2 YS047moosgrün
9B2 YS077

9B3 Step

PREISGRUPPE B

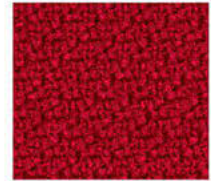
Zusammensetzung:	100% Trevira CS
Gewicht:	470 gr./lfm.
Umweltfreundlich	OEKO-TEX, EU Ecolabel, 100% Schwermetallfrei
Scheuerfestigkeit:	≥100.000 Scheuertouren Martindale (EN ISO 12947-2)
Feuersicherung:	IMO MSC 307(88) Annex 1 part 8 MED Certificate IMO DIN 4102 B1 NFP 92-503/504/505 M1 BS EN 1021 1&2 Zigarette und Streichholz BS EN 1021-1 Zigarette BS 5852 Part 1 0,1 Zigarette und Streichholz BS 5852 Crib 5 ÖNORM B 3825-B1-3800-Q1 UK Class Uno UNI 9175 Class 1 I EMME DIN EN 13501-1 B-s1,d0-
Lichtechtheit:	5-7 (Skala von 1-8, max. 8 - EN ISO 105-B02)
Reibechtheit:	Nass: 4-5, Trocken: 4-5 (Skala von 1-5, max. 5 - EN ISO 105x12 (nass/trocken))
Farbabweichungen:	Handelsübliche Farbabweichungen vorbehalten.
Reinigung:	Regelmäßig absaugen. Professionelle Trockenreinigung. Alternativ dazu mit einem feuchten Tuch abwischen.



schwarz
9B3 S60999



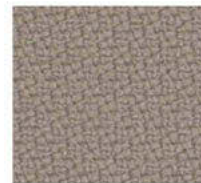
dunkelgrau
9B3 S60021



rot
9B3 S64013



dunkelblau
9B3 S65011



sandbeige
9B3 S61149



grün
9B3 S68119

9B4 Kunstleder / Skai

PREISGRUPPE B

Zusammensetzung:	90% PVC Compound / 10% BW-Gestrick
Gewicht:	680 ± 50 gr./m ²
Scheuerfestigkeit:	Martindale (EN ISO 5470-2), > 50.000 Touren
Farbabweichungen:	Handelsübliche Farbabweichungen vorbehalten
Reinigung:	Keine materialerhaltende Pflege erforderlich. Bei normaler Verschmutzung mit feuchtem Tuch abwischen. Es kann auch handelsüblicher Trockenschwamm verwendet werden.

Erfüllt das Medizinproduktegesetz DIN ISO 10993-5+10



schwarz
9B4 KL1195



grau
9B4 KL1205



weiß
9B4 KL1198



royalblau
9B4 KL1196

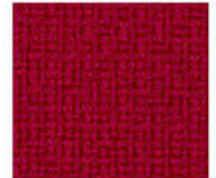
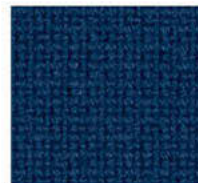
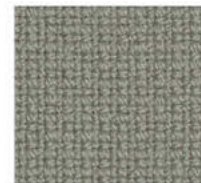
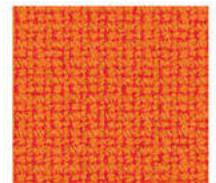
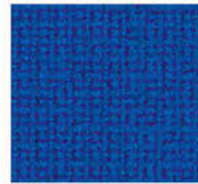
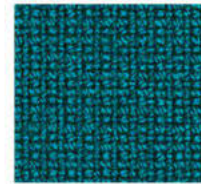
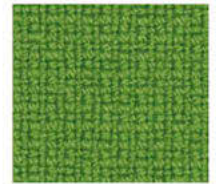


rot
9B4 KL1199

9C1 Fame

PREISGRUPPE C

Zusammensetzung:	95% Wolle / 5% Polyamide
Gewicht:	ca. 630 g/lfm.
Scheuerfestigkeit:	Martindale (EN ISO 12947-2), 200.000 Touren
Feuersicherung:	ÖNORM B 3825-B1-3800-Q1 BS EN 1021 1&2, BS 5852, Crib 5 Calif. Bull. 117 E UNI 9175 Class 2. IM BS 5852 Part 1 0,1 IMO A 652(16)
Lichtechtheit:	5-7 (Skala 1-8, max. 8 - EN ISO 12945-2)
Reibechtheit:	4-5 / 4-5 (Skala 1-5, max. 5 - EN ISO 105x12 (nass/trocken))
Umwelt:	OekoTex 100 zertifiziert 100% Schwermetallfrei EU Ecolabel
Farbabweichungen:	Handelsübliche Farbabweichungen vorbehalten
Reinigung:	Regelmäßig absaugen. Professionelle Trockenreinigung. Alternativ dazu mit einem feuchten Tuch abwischen.

schwarz
9C1 F60999grau
9C1 F60003rot
9C1 F64089royalblau
9C1 F66071beige
9C1 F61136orange
9C1 F63016blau
9C1 F66075türkis
9C1 F67016grasgrün
9C1 F68035

9C2 Synergy

PREISGRUPPE C

Zusammensetzung:	95% Schurwolle, 5% Polyamid
Gewicht:	400 g/m2 ±5% (560 g/lfd.M ±5%)
Umweltfreundlich	Nach Zertifikat EU Ecolabel
Scheuerfestigkeit:	≥100.000 Scheuertouren Martindale
Feuersicherung:	EN 1021 - 1 (Zigarettestest) EN 1021 - 2 (Streichholztest) BS 7176 Low Hazard NF D 60-013 ÖNORM B 3825 & A 3800-1 (58 kg/m3 CMHR Foam) UNI 9175 Classe 1 IM EN 13501 Adhered Class D, s1, d0 EN 13501 Un-adhered Class E, s2, d0
Lichtechtheit:	5 (ISO 105 - B02)
Reibechtheit:	Nass: 4, Trocken: 4 (ISO 105 - X12)
Farbabweichungen:	Handelsübliche Farbabweichungen vorbehalten.
Reinigung:	Regelmäßig absaugen. Professionelle Trockenreinigung. Alternativ dazu mit einem feuchten Tuch abwischen.

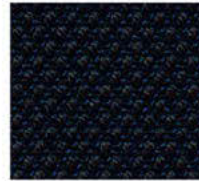
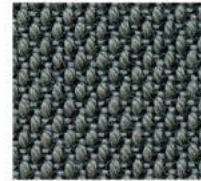
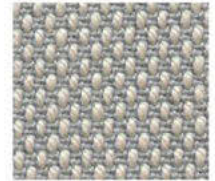
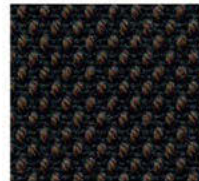
schwarz
9C2 LDS27anthrazit
9C2 LDS17hellgrau
9C2 LDS16nougat
9C2 LDS33patinatürkis
9C2 LDS49

9D1 Steelcut Trio

PREISGRUPPE D

 9D1 nicht möglich für Boogie und Foxter

Zusammensetzung:	90% Schurwolle, Kammgarn. / 10 % Nylon
Gewicht:	ca. 770 g/lfm.
Scheuerfestigkeit:	Martindale (EN ISO 12947), 80.000 Touren
Feuersicherung:	ÖNORM B1/Q1 AS/NZS 3837, class 2 BS 5852 ig. S. 2-3 DIN 4102 B2, EN 1021-1/2 IMO A.562(16) NF D 60 013 NFPA 260 UNI 9175, 1IM US Cal. Tech. Bull 117
Lichtechtheit:	5-7 (ISO 1-8)
Reibechtheit:	Trocken 4-5, Nass 4 (ISO)
Farbabweichungen:	Handelsübliche Farbabweichungen vorbehalten
Reinigung:	Regelmäßig absaugen. Professionelle Trockenreinigung. Alternativ dazu mit einem feuchten Tuch abwischen.

schwarz
9D1 KV195silbergrau
9D1 KV153weißgrau
9D1 KV105anthrazit
9D1 KV383

9D2 Mikrofaser Comfort+

PREISGRUPPE D

Zusammensetzung:	88% Polyester / 12% Polyurethan Antistatische und schwerentflammbare Faser, in der Hinterseite 37% aus recyceltem Polyester
Gewicht:	ca. 385 g/lfm.
Scheuerfestigkeit:	Martindale (EN ISO 12947-2), 150.000 Touren
Feuersicherung:	ÖNORM B 3825 B1 3800 Q1 UK BS EN 1021 1&2 BS 5852 P1 NFP 92-503:M3 UNI 9175 Class 1 EMME Calif. Bull. 117 E
Lichtechtheit:	5-7 (Skala 1-8, max. 8 - EN ISO 105-B02)
Reibechtheit:	4 / 4-5 (Skala 1-5, max. 5 - EN ISO 105x12) (nass/trocken)
Umwelt:	OekoTex 100 zertifiziert
Farbabweichungen:	Handelsübliche Farbabweichungen vorbehalten
Reinigung:	Regelmäßig absaugen. Die meisten Flecken können mit einer weichen Bürste, Radiergummi oder durch Verwendung von lauwarmen Lösung aus Feinwaschmittel / Seifenspäne und Wasser entfernt werden.

schwarz
9D2 0050grau
9D2 60008rot
9D2 1414marineblau
9D2 0040beige
9D2 61003apfelgrün
9D2 68011

9D3 Echtes Leder

PREISGRUPPE D

Qualitativ hochwertiges Rindleder welches dem Anspruch nach Komfort gerecht wird. Mineralgerbt – Anilin durchgefärbt. Alle Leder erfüllen die technischen Richtlinien der Deutschen Gütergemeinschaft Möbel, kurz DGM (DGM RAL-GZ430/3)

schwarz
9D3 M180nougat
9D3 M130weiß
9D3 M117rot
9D3 M161



9E1 Gaucho O'leaf tan

PREISGRUPPE E

Weiches, elegantes Dickleder mit angenehmen Griff

Nachhaltiges Premiumleder mit Olivenblattgerbung: Aus Olivenblättern werden Extrakte mit gerbender Wirkung gewonnen. Durch Einsatz dieser Extrakte wird der Gerbprozess vereinfacht und es können nachhaltige, ökologische Leder hergestellt werden (wet-green®Technologie).

- ausgezeichnete Festnarbigkeit
- gute Flächeneigenschaften
- gutes Schrumpfverhalten (auch bei wechselndem Klima)
- hohe Formstabilität
- angenehme Fülle
- dichte Faserstruktur
- gute Reiß- und Zugfestigkeit

Dicke: 1,3-1,6 mm
 Rohware: europäische Rindshäute
 Gerbung: Olivenblattextrakt
 Färbung: im Fass durchgefärbt, metallfreie Farbstoffe
 Lichtbeständigkeit: ≥ 3 (EN ISO 105 – B02)
 Reißbechtheit: ≥ 2 trocken: 500 EN ISO 11640 (schwarz≥2)
 ≥ 2 nass: 80 EN ISO 11640 (schwarz≥2)

Umwelt: Die Leder werden umweltfreundlich und ökologisch mit nachhaltigen Gerbstoffen, ohne Einsatz von AZO-Farbstoffen, gemäß der Verbotverordnung, hergestellt

Pflege: Die Leder können mit einem feuchten Tuch und neutraler Seifenlösung gereinigt werden. Zur Pflege empfehlen wir das LCK Keralux O-Set. Bitte entnehmen Sie weitere Hinweise der Pflegeanleitung bzw. fordern Sie diese bei uns an.



schwarz
9E1 G0500



steingrau
9E1 G1430



moor
9E1 G7235



caramel
9E1 G2484

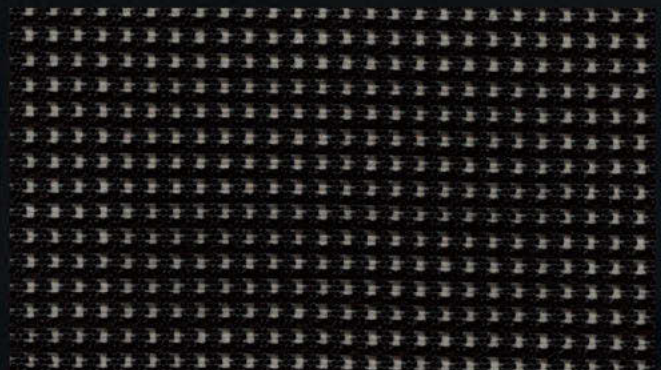
9_N NetZRücken

PREISGRUPPE A/B/C/D/E

exclusiv für 6er Reihe

Der NetZRücken der 6er Reihe kann mit Stoffen aller Preisgruppen von A bis E kombiniert werden. (Ein NetZRücken ist nicht möglich bei den Reihen 1, 2, 3, 4, 5 und 7.)

Zusammensetzung: 75% Polyester / 25% Polyamid
 Gewicht: ca. 420 g/lfm.
 Breite: 120 cm
 Scheuerfestigkeit: Martindale (Belastung 12 Kpa) DIN EN ISO 12947-2:2007
 40.000 Touren
 Feuersicherung: D-DIN EM 1021:2006 Teil (Zigarettentest)
 Lichtechtheit: DIN EN ISO 105-B02: 2022 5-7
 Reißbechtheit: DIN EN ISO 105-X12: 2002 4-5 (nass/trocken)
 Farbabweichungen: Handelsübliche Farbabweichungen vorbehalten
 Reinigung: Regelmäßig absaugen. Es kann auch Trockenschaum verwendet werden.



9AN / 9BN / 9CN / 9DN / 9EN