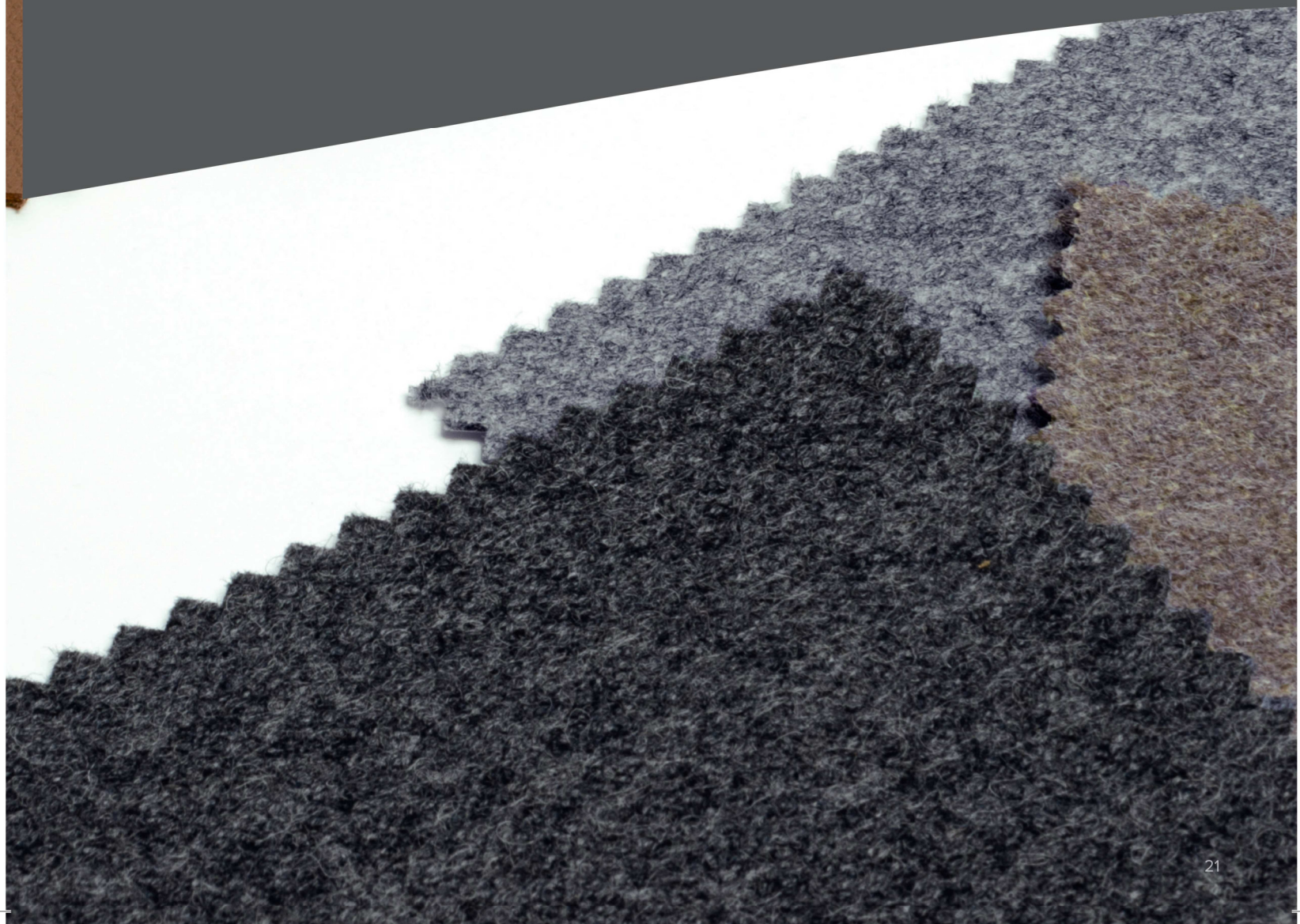


# Polsterfarben und -materialien



PREISGRUPPEN

9A1 Era

PREISGRUPPE A

Zusammensetzung: 100% Polyester,  
Nicht schwermetallhaltige Farbstoffe

Gewicht: 448 gr./lfm. (320 g./m<sup>2</sup>) ± 5%

Umweltfreundlich: Nach Zertifikat OEKO-TEX® Standard 100

Scheuerfestigkeit: ≥100,000 Scheuertouren Martindale

Feuersicherung: EN 1021 - 1 (Zigarettestest)  
EN 1021 - 2 (Streichholztest)  
BS 7176 Low Hazard  
EN 13501-1 Adhered Class B, s1, d0  
EN 13501-1 Un-adhered Class C, s1, d0

Lichtechtheit: 5 (ISO 105 - B02)

Reibechtheit: Nass: 4, Trocken: 4 (ISO 105 - X12)

Farbabweichungen: Handelsübliche Farbabweichungen vorbehalten.

Reinigung: Regelmäßig staubsaugen. Dazu mit einem feuchten Tuch abwischen, oder mit einem speziellen Polsterschaum behandeln.



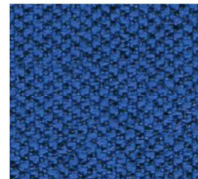
schwarz  
9A1 CSE 14



graubraun  
9A1 CSE 13



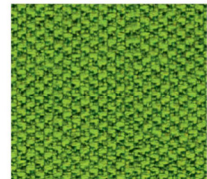
hellgrau  
9A1 CSE 11



blau  
9A1 CSE 12



beige  
9A1 CSE 02



apfelgrün  
9A1 CSE 16

9A2 Chateau Plus

PREISGRUPPE A

9A2 nicht möglich für Boogie und Foxter

Zusammensetzung: 100% Perfentex Plus

Gewicht: 350 gr./lfm. (250 g./m<sup>2</sup>)

Scheuerfestigkeit: Martindale (EN ISO 12947-2),  
70.000 Scheuertouren

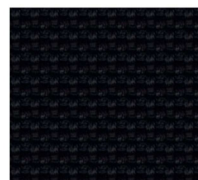
Feuersicherung: DIN 4102 B1  
NF-P-92-507 M1  
EN 1021 - 1:2006 (Zigarettestest)  
EN 1021 - 2:2006 (Streichholztest)  
BS 7176: 2007 Low Hazard  
BS 5852: 2006 section 4 Ignition Source 5  
BS 7176: 2007 Medium Hazard  
UNI 8546 & UNI 9174 Classe 1

Lichtechtheit: 6 (ISO 105 - B02:1999)

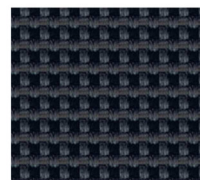
Reibechtheit: Nass: 4 / Trocken: 4 (ISO 105-X12:2002)

Farbabweichungen: Handelsübliche Farbabweichungen vorbehalten.

Reinigung: Regelmäßig absaugen. Dazu mit einem feuchten Tuch abwischen oder mit einem speziellen Polsterschaum behandeln.



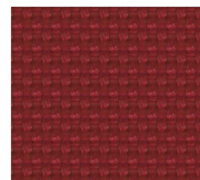
schwarz  
9A2 CSP48



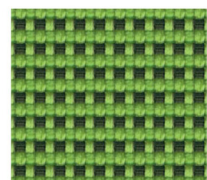
anthrazit  
9A2 CSP19



nachtblau  
9A2 CSP51



weinrot  
9A2 CSP47

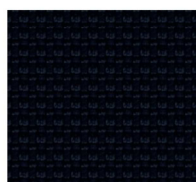


grasgrün  
9A2 CSP29

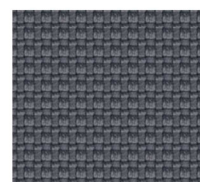
## 9B1 Urban Plus

### PREISGRUPPE B

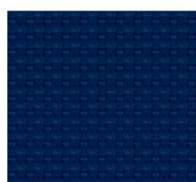
Zusammensetzung:	100% recycelte Polyester FR. Keine schwermetallhaltigen Farbstoffe.
Gewicht:	450 gr./lfm. (320 g./m <sup>2</sup> )
Scheuerfestigkeit:	Martindale (EN ISO 12947-2), 100.000 Scheuertouren
Feuersicherung:	DIN 4102 B1, NF-P-92-507 M1 EN 1021 - 1:2006 (Zigarettestest) EN 1021 - 2:2006 (Streichholztest) BS 7176: 2007 Low Hazard BS 5852: 2006 Section 4 Ignition Source 5 BS 7176: 2007 Medium Hazard, UNI 8456 & UNI 9174 Class 1
Lichtechtheit:	6 (ISO 105 - B02:1999)
Reibechtheit:	Nass: 4 / Trocken: 4 (ISO 105-X12:2002)
Umwelt:	Second Nature recycled
Farbabweichungen:	Handelsübliche Farbabweichungen vorbehalten
Reinigung:	Regelmäßig absaugen. Dazu mit einem feuchten Tuch abwischen oder mit einem speziellen Pol- sterschaum behandeln.



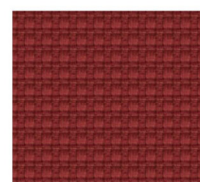
schwarz  
9B1 YN009



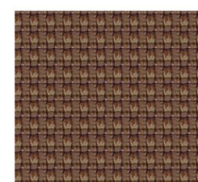
grau  
9B1 YN206



nachtblau  
9B1 YN210



kupfer  
9B1 YN027

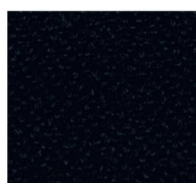


nougat  
9B1 YN091

## 9B2 X-treme FR

### PREISGRUPPE B

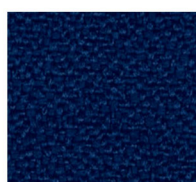
Zusammensetzung:	100% X-treme recycelte Polyester FR. Keine schwermetallhaltigen Farbstoffe.
Gewicht:	435 gr./lfm. (310 g./m <sup>2</sup> )
Scheuerfestigkeit:	Martindale (EN ISO 12947-2), 100.000 Scheuertouren
Feuersicherung:	DIN 4102 B1, NF-P-92-507 M1, NF D 60-013:2006 EN 1021 - 1:2006 (Zigarettestest) EN 1021 - 2:2006 (Streichholztest) BS 7176: 2007 Low Hazard BS 5852: 2006 Section 4 Ignition Source 5 BS 7176: 2007 Medium Hazard, UNI 8456 & UNI 9174 Class 1
Lichtechtheit:	6 (ISO 105 - B02:1999)
Reibechtheit:	Nass: 4 / Trocken: 4 (ISO 105-X12:2002)
Umwelt:	Second Nature recycled, EU Ecolabel
Farbabweichungen:	Handelsübliche Farbabweichungen vorbehalten
Reinigung:	Regelmäßig absaugen. Dazu mit einem feuchten Tuch abwischen oder mit einem speziellen Pol- sterschaum behandeln.



schwarz  
9B2 YS009



grau  
9B2 YS171



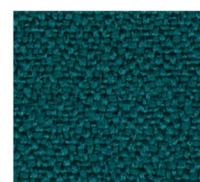
nachtblau  
9B2 YS026



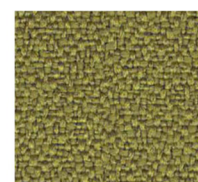
rot  
9B2 YS106



nougat  
9B2 YS091



türkis  
9B2 YS047



moosgrün  
9B2 YS077

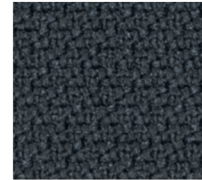
## 9B3 Step

### PREISGRUPPE B

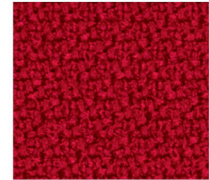
Zusammensetzung:	100% Trevira CS
Gewicht:	470 gr./lfm.
Umweltfreundlich	OEKO-TEX, EU Ecolabel, 100% Schwermetallfrei
Scheuerfestigkeit:	≥100.000 Scheuertouren Martindale (EN ISO 12947-2)
Feuersicherung:	IMO MSC 307(88) Annex 1 part 8 MED Certificate IMO DIN 4102 B1 NFP 92-503/504/505 M1 BS EN 1021 1&2 Zigarette und Streichholz BS EN 1021-1 Zigarette BS 5852 Part 1 0,1 Zigarette und Streichholz BS 5852 Crib 5 ÖNORM B 3825-B1-3800-Q1 UK Class Uno UNI 9175 Class 1 I EMME DIN EN 13501-1 B-s1,d0-
Lichtechtheit:	5-7 (Skala von 1-8, max. 8 - EN ISO 105-B02)
Reibechtheit:	Nass: 4-5, Trocken: 4-5 (Skala von 1-5, max. 5 - EN ISO 105x12 (nass/trocken))
Farbabweichungen:	Handelsübliche Farbabweichungen vorbehalten.
Reinigung:	Regelmäßig absaugen. Professionelle Trockenreinigung. Alternativ dazu mit einem feuchten Tuch abwischen.



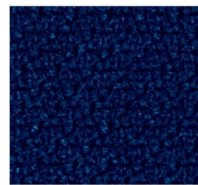
schwarz  
9B3 S60999



dunkelgrau  
9B3 S60021



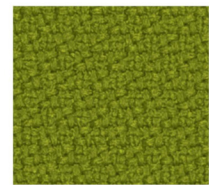
rot  
9B3 S64013



dunkelblau  
9B3 S65011



sandbeige  
9B3 S61149



grün  
9B3 S68119

## 9B4 Kunstleder / Skai

### PREISGRUPPE B

Zusammensetzung:	90% PVC Compound / 10% BW-Gestrick
Gewicht:	680 ± 50 gr./m <sup>2</sup>
Scheuerfestigkeit:	Martindale (EN ISO 5470-2), > 50.000 Touren
Farbabweichungen:	Handelsübliche Farbabweichungen vorbehalten
Reinigung:	Keine materialerhaltende Pflege erforderlich. Bei normaler Verschmutzung mit feuchtem Tuch abwischen. Es kann auch handelsüblicher Trockenschaum verwendet werden.

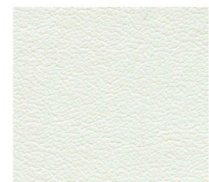
Erfüllt das Medizinproduktegesetz DIN ISO 10993-5+10



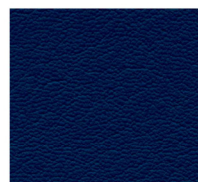
schwarz  
9B4 KL1195



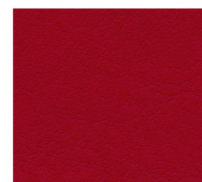
grau  
B4 KL1205



weiß  
9B4 KL1198



royalblau  
9B4 KL1196

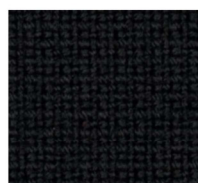


rot  
9B4 KL1199

# 9C1 Fame

## PREISGRUPPE C

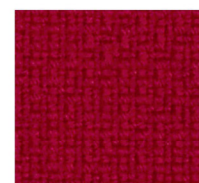
Zusammensetzung: 95% Wolle / 5% Polyamide  
 Gewicht: ca. 630 g/lfm.  
 Scheuerfestigkeit: Martindale (EN ISO 12947-2), 200.000 Touren  
 Feuersicherung: ÖNORM B 3825-B1-3800-Q1  
 BS EN 1021 1&2, BS 5852, Crib 5  
 Calif. Bull. 117 E UNI 9175 Class 2. IM  
 BS 5852 Part 1 0,1 IMO A 652(16)  
 Lichtechtheit: 5-7 (Skala 1-8, max. 8 - EN ISO 12945-2)  
 Reibechtheit: 4-5 / 4-5 (Skala 1-5, max. 5 - EN ISO 105x12 (nass/trocken))  
 Umwelt: OekoTex 100 zertifiziert  
 100% Schwermetallfrei  
 EU Ecolabel  
 Farbabweichungen: Handelsübliche Farbabweichungen vorbehalten  
 Reinigung: Regelmäßig absaugen. Professionelle Trockenreinigung. Alternativ dazu mit einem feuchten Tuch abwischen.



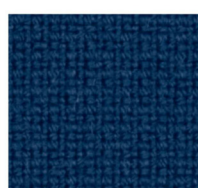
schwarz  
9C1 F60999



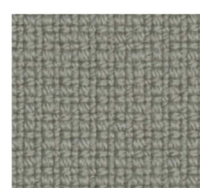
grau  
9C1 F60003



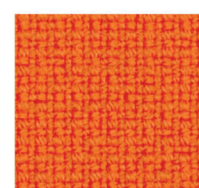
rot  
9C1 F64089



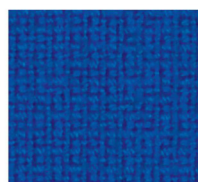
royalblau  
9C1 F66071



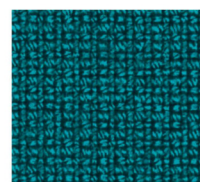
beige  
9C1 F61136



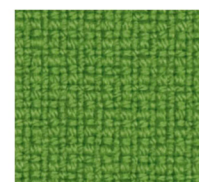
orange  
9C1 F63016



blau  
9C1 F66075



türkis  
9C1 F67016

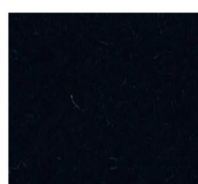


grasgrün  
9C1 F68035

# 9C2 Synergy

## PREISGRUPPE C

Zusammensetzung: 95% Schurwolle, 5% Polyamid  
 Gewicht: 400 g/m<sup>2</sup> ±5% (560 g/lfd.M ±5%)  
 Umweltfreundlich: Nach Zertifikat EU Ecolabel  
 Scheuerfestigkeit: ≥100.000 Scheuertouren Martindale  
 Feuersicherung: EN 1021 - 1 (Zigarettestest)  
 EN 1021 - 2 (Streichholztest)  
 BS 7176 Low Hazard  
 NF D 60-013  
 ÖNORM B 3825 & A 3800-1 (58 kg/m<sup>3</sup> CMHR Foam)  
 UNI 9175 Classe 1 IM  
 EN 13501 Adhered Class D, s1, d0  
 EN 13501 Un-adhered Class E, s2, d0  
 Lichtechtheit: 5 (ISO 105 - B02)  
 Reibechtheit: Nass: 4, Trocken: 4 (ISO 105 - X12)  
 Farbabweichungen: Handelsübliche Farbabweichungen vorbehalten.  
 Reinigung: Regelmäßig absaugen. Professionelle Trockenreinigung. Alternativ dazu mit einem feuchten Tuch abwischen.



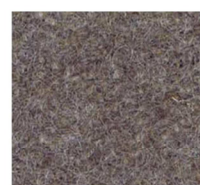
schwarz  
9C2 LDS27



anthrazit  
9C2 LDS17



hellgrau  
9C2 LDS16



nougat  
9C2 LDS33



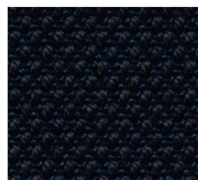
patinatürkis  
9C2 LDS49

## 9D1 Steelcut Trio

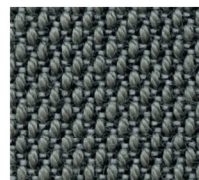
### PREISGRUPPE D

 9D1 nicht möglich für Boogie und Foxter

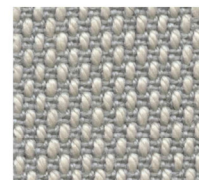
Zusammensetzung:	90% Schurwolle, Kammgarn. / 10 % Nylon
Gewicht:	ca. 770 g/lfm.
Scheuerfestigkeit:	Martindale (EN ISO 12947), 80.000 Touren
Feuersicherung:	ÖNORM B1/Q1 AS/NZS 3837, class 2 BS 5852 ig. S. 2-3 DIN 4102 B2, EN 1021-1/2 IMO A.562(16) NF D 60 013 NFPA 260 UNI 9175, 1IM US Cal. Tech. Bull 117
Lichtechtheit:	5-7 (ISO 1-8)
Reibechtheit:	Trocken 4-5, Nass 4 (ISO)
Farbabweichungen:	Handelsübliche Farbabweichungen vorbehalten
Reinigung:	Regelmäßig absaugen. Professionelle Trockenreinigung. Alternativ dazu mit einem feuchten Tuch abwischen.



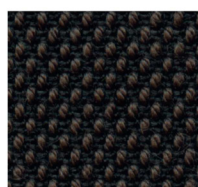
schwarz  
9D1 KV195



silbergrau  
9D1 KV153



weißgrau  
9D1 KV105

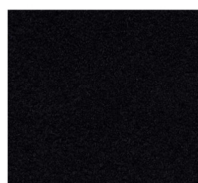


anthrazit  
9D1 KV383

## 9D2 Mikrofaser Comfort+

### PREISGRUPPE D

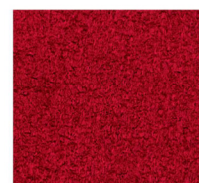
Zusammensetzung:	88% Polyester / 12% Polyurethan Antistatische und schwerentflammbare Faser, in der Hinterseite 37% aus recyceltem Polyester
Gewicht:	ca. 385 g/lfm.
Scheuerfestigkeit:	Martindale (EN ISO 12947-2), 150.000 Touren
Feuersicherung:	ÖNORM B 3825 B1 3800 Q1 UK BS EN 10211 & 2 BS 5852 P1 NFP 92-503:M3 UNI 9175 Class 1 EMME Calif. Bull. 117 E
Lichtechtheit:	5-7 (Skala 1-8, max. 8 - EN ISO 105-B02)
Reibechtheit:	4 / 4-5 (Skala 1-5, max. 5 - EN ISO 105x12) (nass/trocken)
Umwelt:	OekoTex 100 zertifiziert
Farbabweichungen:	Handelsübliche Farbabweichungen vorbehalten
Reinigung:	Regelmäßig absaugen. Die meisten Flecken können mit einer weichen Bürste, Radiergummi oder durch Verwendung von lauwarmen Lösung aus Feinwaschmittel / Seifenspäne und Wasser entfernt werden.



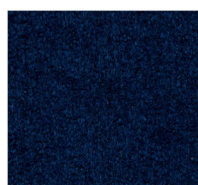
schwarz  
9D2 0050



grau  
9D2 60008



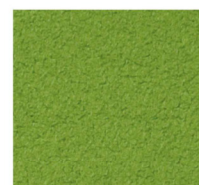
rot  
9D2 1414



marineblau  
9D2 0040



beige  
9D2 61003

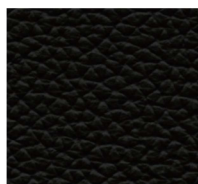


apfelgrün  
9D2 68011

## 9D3 Echtes Leder

### PREISGRUPPE D

Qualitativ hochwertiges Rindleder welches dem Anspruch nach Komfort gerecht wird. Mineralgerbt – Anilin durchgefärbt. Alle Leder erfüllen die technischen Richtlinien der Deutschen Gütergemeinschaft Möbel, kurz DGM (DGM RAL-GZ430/3)



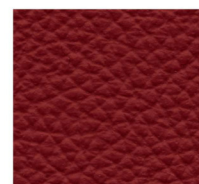
schwarz  
9D3 M180



nougat  
9D3 M130



weiß  
9D3 M117



rot  
9D3 M161

# 9E1 Gaucho O'leaf tan



## PREISGRUPPE E

Weiches, elegantes Dickleder mit angenehmen Griff

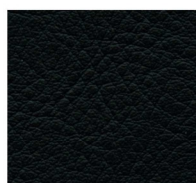
Nachhaltiges Premiumleder mit Olivenblattgerbung: Aus Olivenblättern werden Extrakte mit gerbender Wirkung gewonnen. Durch Einsatz dieser Extrakte wird der Gerbprozess vereinfacht und es können nachhaltige, ökologische Leder hergestellt werden (wet-green®Technologie).

- ausgezeichnete Festnarbigkeit
- gute Flächeneigenschaften
- gutes Schrumpfverhalten (auch bei wechselndem Klima)
- hohe Formstabilität
- angenehme Fülle
- dichte Faserstruktur
- gute Reiß- und Zugfestigkeit

Dicke: 1,3-1,6 mm  
 Rohware: europäische Rindschäute  
 Gerbung: Olivenblattextrakt  
 Färbung: im Fass durchgefärbt, metallfreie Farbstoffe  
 Lichtbeständigkeit: ≥ 3 (EN ISO 105 – B02)  
 Reibechtheit: ≥ 2 trocken: 500 EN ISO 11640 (schwarz≥2)  
 ≥ 2 nass: 80 EN ISO 11640 (schwarz≥2)

Umwelt: Die Leder werden umweltfreundlich und ökologisch mit nachhaltigen Gerbstoffen, ohne Einsatz von AZO-Farbstoffen, gemäß der Verbotsverordnung, hergestellt

Pflege: Die Leder können mit einem feuchten Tuch und neutraler Seifenlösung gereinigt werden. Zur Pflege empfehlen wir das LCK Keralux O-Set. Bitte entnehmen Sie weitere Hinweise der Pflegeanleitung bzw. fordern Sie diese bei uns an.



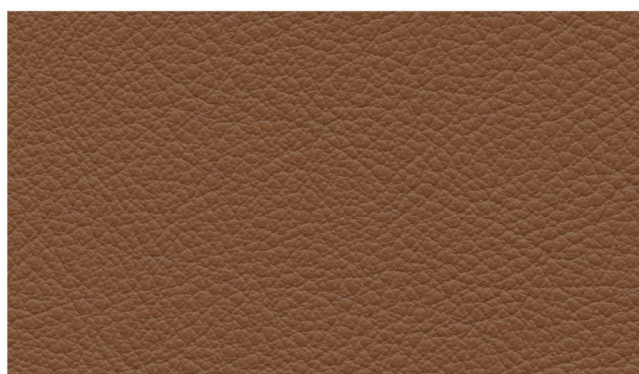
schwarz  
9E1 G0500



steingrau  
9E1 G1430



moor  
9E1 G7235



caramel  
9E1 G2484

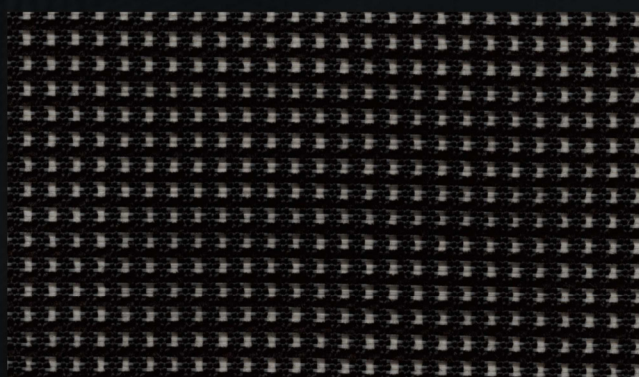
# 9\_N NetZRücken

## PREISGRUPPE A/B/C/D/E

exclusiv für 6er Reihe

Der NetZRücken der 6er Reihe kann mit Stoffen aller Preisgruppen von A bis E kombiniert werden. (Ein NetZRücken ist nicht möglich bei den Reihen 1, 2, 3, 4, 5 und 7.)

Zusammensetzung: 75% Polyester / 25% Polyamid  
 Gewicht: ca. 420 g/lfm.  
 Breite: 120 cm  
 Scheuerfestigkeit: Martindale (Belastung 12 Kpa) DIN EN ISO 12947-2:2007  
 40.000 Touren  
 Feuersicherung: D-DIN EM 1021:2006 Teil (Zigarettestest)  
 Lichtechtheit: DIN EN ISO 105-B02: 2022 5-7  
 Reibechtheit: DIN EN ISO 105-X12: 2002 4-5 (nass/trocken)  
 Farbabweichungen: Handelsübliche Farbabweichungen vorbehalten  
 Reinigung: Regelmäßig absaugen. Es kann auch Trockenschaum verwendet werden.



9AN / 9BN / 9CN / 9DN / 9EN