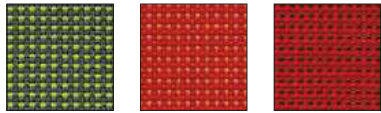
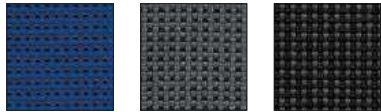


## KING PLUS Stoffklasse | Fabric class A



**KING PLUS**  
vivid green SK A 84.11  
**KING PLUS**  
orange SK A 84.44  
**KING PLUS**  
chilli red SK A 84.40



**KING PLUS**  
deep blue SK A 84.22  
**KING PLUS**  
metal grey SK A 84.30  
**KING PLUS**  
midnight black SK A 84.33

## KING Stoffklasse | Fabric class A



**KING**  
orange SK A 81.44  
**KING**  
züco red SK A 81.41  
**KING**  
chilli red SK A 81.40



**KING**  
rubin red SK A 81.42  
**KING**  
azure blue SK A 81.21  
**KING**  
classic blue SK A 81.20



**KING**  
deep blue SK A 81.22  
**KING**  
metal grey SK A 81.30  
**KING**  
midnight black SK A 81.33

Farbverbindlichkeit kann nur bei Originalmustern gewährleistet werden.  
Colour accuracy can only be guaranteed on basis of original samples.

## VALENCIA Stoffklasse | Fabric class A



**VALENCIA**  
arctic white SK A 06.70  
**VALENCIA**  
pure white SK A 06.73  
**VALENCIA**  
chilli red SK A 06.40

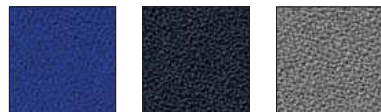


**VALENCIA**  
classic blue SK A 06.20  
**VALENCIA**  
metal grey SK A 06.30  
**VALENCIA**  
midnight black SK A 06.33

## AQUARIUS Stoffklasse | Fabric class B



**AQUARIUS**  
curry yellow SK B 45.04  
**AQUARIUS**  
rubin red SK B 45.42  
**AQUARIUS**  
lagoon blue SK B 45.25



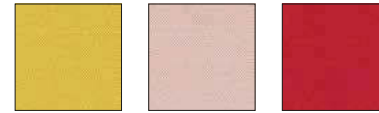
**AQUARIUS**  
classic blue SK B 45.20  
**AQUARIUS**  
deep blue SK B 45.22  
**AQUARIUS**  
metal grey SK B 45.30



**AQUARIUS**  
asphalt grey SK B 45.36  
**AQUARIUS**  
midnight black SK B 45.33

Farbverbindlichkeit kann nur bei Originalmustern gewährleistet werden.  
Colour accuracy can only be guaranteed on basis of original samples.

## ERA Stoffklasse | Fabric class B



**ERA**  
honey yellow SK B 86.03  
**ERA**  
pink orchid SK B 86.46  
**ERA**  
red velvet SK B 86.43

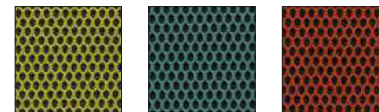


**ERA**  
caribbean blue SK B 86.23  
**ERA**  
classic blue SK B 86.20  
**ERA**  
cappuccino SK B 86.50

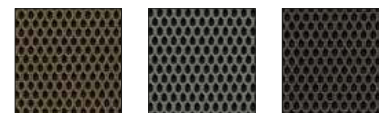


**ERA**  
fango SK B 86.52  
**ERA**  
asphalt grey SK B 86.36  
**ERA**  
midnight black SK B 86.33

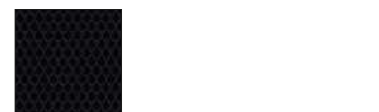
## OMEGA Stoffklasse | Fabric class B



**OMEGA**  
vivid green SK B 54.11  
**OMEGA**  
jade green SK B 54.14  
**OMEGA**  
pure copper SK B 54.45



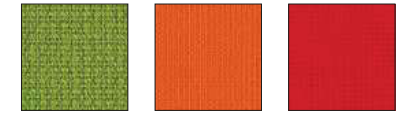
**OMEGA**  
fango SK B 54.52  
**OMEGA**  
metal grey SK B 54.30  
**OMEGA**  
asphalt grey SK B 54.36



**OMEGA**  
midnight black SK B 54.33

Farbverbindlichkeit kann nur bei Originalmustern gewährleistet werden.  
Colour accuracy can only be guaranteed on basis of original samples.

## FAME Stoffklasse | Fabric class B



**FAME**  
organic green SK B 78.10  
**FAME**  
orange SK B 78.44  
**FAME**  
züco red SK B 78.41



**FAME**  
chilli red SK B 78.40  
**FAME**  
royal blue SK B 78.27  
**FAME**  
classic blue SK B 78.20



**FAME**  
deep blue SK B 78.22  
**FAME**  
asphalt grey SK B 78.36  
**FAME**  
midnight black SK B 78.33

## HIVE Stoffklasse | Fabric class B



**HIVE**  
black and white SK B 51.79  
**HIVE**  
midnight black SK B 51.33

## PUMA Stoffklasse | Fabric class



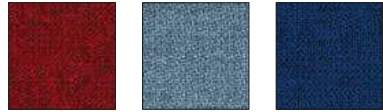
**PUMA**  
midnight black SK 55.33

Farbverbindlichkeit kann nur bei Originalmustern gewährleistet werden.  
Colour accuracy can only be guaranteed on basis of original samples.

## STEP MELANGE Stoffklasse | Fabric class B



STEP MELANGE emerald green SK B 4715  
STEP MELANGE organic green SK B 4710  
STEP MELANGE vivid green SK B 4711



STEP MELANGE red velvet SK B 4743  
STEP MELANGE lagoon blue SK B 4725  
STEP MELANGE deep blue SK B 4722



STEP MELANGE metal grey SK B 4730  
STEP MELANGE vulcan grey SK B 4737  
STEP MELANGE asphalt grey SK B 4736

## STEP Stoffklasse | Fabric class B



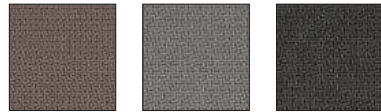
STEP organic green SK B 4610  
STEP vivid green SK B 4611  
STEP curry yellow SK B 4604



STEP züco red SK B 4641  
STEP red velvet SK B 4643  
STEP rust SK B 4659



STEP lagoon blue SK B 4625  
STEP classic blue SK B 4620  
STEP deep blue SK B 4622



STEP fango SK B 4652  
STEP metal grey SK B 4630  
STEP asphalt grey SK B 4636



STEP midnight black SK B 4633

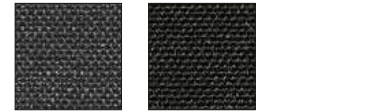
## REMIX Stoffklasse | Fabric class C



REMIX jasper green SK C 7317  
REMIX cappuccino SK C 7350  
REMIX red velvet SK C 7343



REMIX lagoon blue SK C 7325  
REMIX deep blue SK C 7322  
REMIX vulcan grey SK C 7337



REMIX java grey SK C 7339  
REMIX lava grey SK C 7338

## NOTE Stoffklasse | Fabric class C



NOTE emerald green SK C 7915  
NOTE olive green SK C 7913  
NOTE gold SK C 7999



NOTE rust SK C 7959  
NOTE chili red SK C 7940  
NOTE azure blue SK C 7921

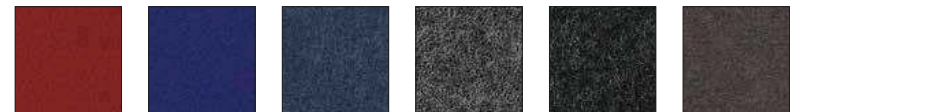


NOTE deep blue SK C 7922  
NOTE platin SK C 7931  
NOTE fango SK C 7952

## DIVINA Stoffklasse | Fabric class D



DIVINA turquoise SK D 3219  
DIVINA olive green SK D 3213  
DIVINA cappuccino SK D 3250  
DIVINA sand SK D 3253  
DIVINA terra brown SK D 3269  
DIVINA pink orchid SK D 3246  
DIVINA orange SK D 3244



DIVINA red velvet SK D 3243  
DIVINA deep blue SK D 3222  
DIVINA lagoon blue SK D 3225  
DIVINA asphalt grey SK D 3236  
DIVINA midnight black SK D 3233  
DIVINA fango SK D 3252

## MAIN LINE FLAX Stoffklasse | Fabric class D



MAIN LINE FLAX cappuccino SK D 82.50  
 MAIN LINE FLAX jade green SK D 82.14  
 MAIN LINE FLAX olive green SK D 82.13



MAIN LINE FLAX curry yellow SK D 82.04  
 MAIN LINE FLAX aubergine SK D 82.49  
 MAIN LINE FLAX lagoon blue SK D 82.25



MAIN LINE FLAX asphalt grey SK D 82.36

## SERA Stoffklasse | Fabric class D



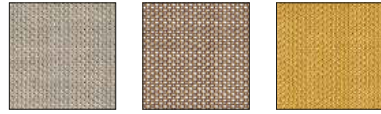
SERA vivid green SK D 33.11  
 SERA mandarine SK D 33.47  
 SERA pink orchid SK D 33.46



SERA classic blue SK D 33.20

Farbverbindlichkeit kann nur bei Originalmustern gewährleistet werden.  
 Colour accuracy can only be guaranteed on basis of original samples.

## TOPIA Stoffklasse | Fabric class D



TOPIA platin SK D 34.31  
 TOPIA cappuccino SK D 34.50  
 TOPIA curry yellow SK D 34.04



TOPIA rust SK D 34.59  
 TOPIA red velvet SK D 34.43  
 TOPIA lava grey SK D 34.38



TOPIA fango SK D 34.52  
 TOPIA asphalt grey SK D 34.36  
 TOPIA midnight black SK D 34.33

## COMFORT Stoffklasse | Fabric class E



COMFORT brown pepper SK E 83.62  
 COMFORT asphalt grey SK E 83.36  
 COMFORT midnight black SK E 83.33

Farbverbindlichkeit kann nur bei Originalmustern gewährleistet werden.  
 Colour accuracy can only be guaranteed on basis of original samples.

## PELLE F Lederklasse | Leather class F



PELLE F pure white SK F 29.73  
 PELLE F cashmere white SK F 29.72  
 PELLE F sand SK F 29.53



PELLE F cappuccino SK F 29.50  
 PELLE F fango SK F 29.52  
 PELLE F brown pepper SK F 29.62



PELLE F walnut SK F 29.61  
 PELLE F tabak brown SK F 29.64  
 PELLE F platin grey SK F 29.31



PELLE F stone grey SK F 29.32  
 PELLE F asphalt grey SK F 29.36  
 PELLE F graphite grey SK F 29.35



PELLE F shiraz red SK F 29.48  
 PELLE F züco red SK F 29.41  
 PELLE F royal blue SK F 29.27

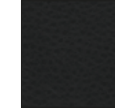


PELLE F midnight black SK F 29.33

## PELLE G Lederklasse | Leather class G

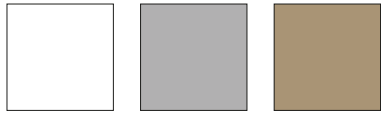


PELLE G stone grey SK G 20.32  
 PELLE G fango SK G 20.52  
 PELLE G saddle brown SK G 20.58



PELLE G midnight black SK G 20.33

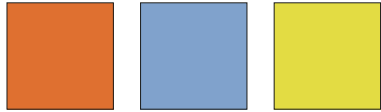
## Oberflächenfarben | Surface colors (Little Perillo & XS)



**WE**  
weiss/white  
NCS S 0500-N

**AN**  
grau/grey  
NCS S 4000-N

**BG**  
beige/beige  
NCS S 3010-Y20R



**RT**  
koralle/coral  
NCS S 0580-Y70R

**HB**  
hellblau/light blue  
NCS S 1550-R80B

**GN**  
hellgrün/light green  
NCS S 1050-G70Y

## Holzoberflächen | Wood surfaces



**Buche natur/**  
Beech  
1A

**Buche gebeizt**  
schwarz/Black  
stained beech  
1H

**Buche gebeizt**  
Ahorn/Maple  
stained beech  
1R



**Eiche natur/**  
Natural oak  
7D

**Nussbaum/**  
Walnut  
7E

**Kernnussbaum/**  
Core walnut  
7I

Farbverbindlichkeit kann nur bei Originalmustern gewährleistet werden.  
Colour accuracy can only be guaranteed on basis of original samples.

## Filzauflege | Felt pad (Little Perillo & XS)



**WE**  
weiss/white

**AN**  
grau/grey

**BG**  
beige/beige



**RO**  
rot/red

**BL**  
blau/blue

**GN**  
hellgrün/light green

## Perillo Reissverschluss-Farben | Zip colours



**Reissverschluss/Zip**  
**73 pure white**

**Reissverschluss/Zip**  
**21 azure blue**

**Reissverschluss/Zip**  
**62 brown pepper**



**Reissverschluss/Zip**  
**70 arctic white**

**Reissverschluss/Zip**  
**23 caribbean blue**

**Reissverschluss/Zip**  
**60 chocolate**



**Reissverschluss/Zip**  
**31 platin**

**Reissverschluss/Zip**  
**72 cashmere**

**Reissverschluss/Zip**  
**58 saddle brown**



**Reissverschluss/Zip**  
**32 stone grey**

**Reissverschluss/Zip**  
**06 sahara**

**Reissverschluss/Zip**  
**50 cappuccino**



**Reissverschluss/Zip**  
**36 asphalt grey**

**Reissverschluss/Zip**  
**05 amber**

**Reissverschluss/Zip**  
**59 rust**



**Reissverschluss/Zip**  
**35 graphite**

**Reissverschluss/Zip**  
**03 honey yellow**

**Reissverschluss/Zip**  
**47 mandarine**



**Reissverschluss/Zip**  
**33 midnight black**

**Reissverschluss/Zip**  
**04 curry yellow**

**Reissverschluss/Zip**  
**41 zúco red**



**Reissverschluss/Zip**  
**29 midnight blue**

**Reissverschluss/Zip**  
**11 vivid green**

**Reissverschluss/Zip**  
**48 shiraz red**



**Reissverschluss/Zip**  
**20 classic blue**

**Reissverschluss/Zip**  
**12 irish green**

Farbverbindlichkeit kann nur bei Originalmustern gewährleistet werden.  
Colour accuracy can only be guaranteed on basis of original samples.