

10 JAHRE GARANTIE

INTERSTUHL STEHT FÜR LEISTUNGSSTARKE SITZLÖSUNGEN „MADE IN GERMANY“. WIR ENTWICKELN STÜHLE, DIE DEM MENSCHEN EIN HÖCHSTMASS AN NUTZEN BRINGEN. SOWOHL TECHNISCH, ÄSTHETISCH, ERGONOMISCH UND ÖKOLOGISCH ALS AUCH WIRTSCHAFTLICH. QUALITÄT UND NACHHALTIGKEIT STEHEN BEI UNS AN ERSTER STELLE. WIR SIND VON DER KOMPROMISSLOSEN ZUVERLÄSSIGKEIT UNSERER SITZLÖSUNGEN ÜBERZEUGT. ZU 100%.

DARUM PROFITIEREN SIE JETZT VON UNSERER 10-JAHRE-GARANTIE.

DIE 10-JAHRE-GARANTIE GILT FÜR ALLE INTERSTUHL PRODUKTE* UND ALLE ERSATZTEILE SOWIE **AUCH AUF GASFEDERN & MECHANIKEN**. DIE 10-JAHRES GARANTIE GILT FÜR PRODUKTE MIT PRODUKTIONSDATUM AB 01.02.2016.

INTERSTUHL GARANTIE-BEDINGUNGEN

Die Interstuhl Büromöbel GmbH & Co. KG („INTERSTUHL“) gewährt zu folgenden Bedingungen eine Garantie für die hier definierten Garantieprodukte.

Die Garantie tritt neben etwaige gesetzliche oder vertragliche Ansprüche und Rechte des Garantieberechtigten und lässt diese unberührt.

Garantieprodukte sind alle Produkte von INTERSTUHL mit Ausnahme von elektronisch-digitalen Produkten wie zum Beispiel Sensoren.

Diese Garantie gilt für Garantieprodukte, die nach dem 01.02.2016 von Interstuhl produziert wurden. Das Produktionsdatum ergibt sich aus einem Etikett auf der Unterseite des Produkts.

Die Garantie gilt für Garantieprodukte, die in Deutschland verwendet werden.

Berechtigt aus dieser Garantie ist nur der Eigentümer des Garantieprodukts. Sonstige Personen haben keine Ansprüche aus dieser Garantie.

Der Garantiefall liegt vor, wenn ein Garantieprodukt innerhalb der Garantielaufzeit einen Defekt aufweist und kein Garantiausschluss vorliegt.

Die Vollgarantie läuft drei Jahre ab dem Produktionsdatum. Die Langzeitgarantie läuft danach ab dem vierten Jahr bis zum Ende des zehnten Jahres ab dem Produktionsdatum.

Ansprüche aus der Garantie sind ausgeschlossen, wenn

- der Defekt zurückzuführen ist auf unsachgemäße Installation, Inbetriebnahme oder Transport durch oder im Auftrag des Garantieberechtigten, unsachgemäßen Eingriff (z.B. Reparaturversuche) in das Garantieprodukt durch den Garantieberechtigten oder nicht von INTERSTUHL autorisierte Dritte, Missachtung von Sicherheitsvorschriften, Bedienungsanleitung und Installationsnormen, höhere Gewalt (Unwetter, Blitzschlag, Überspannung, Feuer etc.),
- der Defekt zurückzuführen ist auf üblichen Verschleiß, natürliche Abnutzung oder Umwelteinflüsse oder
- der Defekt auf eine vom Garantieberechtigten gewünschte Abweichung von der Serienproduktion oder von ihm zur Verfügung gestellte Materialien zurückzuführen ist.

Im Garantiefall wird INTERSTUHL den Defekt – nach eigener Wahl – auf seine Kosten durch Reparatur des Garantieprodukts bei INTERSTUHL, einem Händler oder dem Garantieberechtigten oder Lieferung neuer oder generalüberholter Teile beheben. Ersetzte Teile werden Eigentum von INTERSTUHL.

Stellt sich bei Prüfung durch INTERSTUHL heraus, dass kein Garantiefall vorliegt, und konnte der Garantieberechtigte dies erkennen, kann INTERSTUHL für die Prüfung und Bearbeitung eine Service-Gebühr nach seiner jeweils aktuellen Preisliste geltend machen.

Zur Geltendmachung der Garantie benötigt INTERSTUHL folgende Angaben:

Beschreibung des Defekts, Modellbezeichnung, Modell-Nummer, AB-Nummer, ggfs. Lieferschein bzw. Rechnungsbeleg. Diese Angaben über die Stuhl- bzw. Tischmodelle sind an jedem Produkt durch ein Etikett an der Unterseite des Artikels erkennbar. Ohne Angabe dieser Daten kann eine Garantieabwicklung durch INTERSTUHL abgelehnt werden. Die Garantieabwicklung geht noch schneller und einfacher, wenn INTERSTUHL ein Bild und/oder ein kurzes Video zusammen mit den oben genannten Daten zugesandt wird.

Die Garantie ist geltend zu machen durch Zusendung dieser Angaben an:

Interstuhl Büromöbel GmbH & Co. KG
Brühlstraße 21 , 72469 Meßstetten-Tieringen
Deutschland / Germany
Telefax +49 7436 871-88709
E-Mail: info@interstuhl.com

Der Transport des Garantieprodukts zu INTERSTUHL hat in Original- oder gleichwertiger Verpackung zu erfolgen.

Diese Garantie unterliegt deutschem Recht. Ist der Käufer Kaufmann im Sinne des Handelsgesetzbuchs, juristische Person des öffentlichen Rechts oder ein öffentlich-rechtliches Sondervermögen, ist ausschließlicher – auch internationaler – Gerichtsstand für alle sich aus der Garantie unmittelbar oder mittelbar ergebenden Streitigkeiten der Geschäftssitz von INTERSTUHL.



Joachim Link
Geschäftsführender
Gesellschafter



Helmut Link
Geschäftsführender
Gesellschafter

GARANTIE-LEISTUNGEN

Die Interstuhl Büromöbel GmbH & Co. KG ("INTERSTUHL") gewährt zu folgenden Bedingungen eine Garantie für die hier definierten Garantieprodukte.

Die Garantie tritt neben etwaige gesetzliche oder vertragliche Ansprüche und Rechte des Garantieberechtigten und lässt diese unberührt.

Garantieprodukte sind alle Produkte von INTERSTUHL mit Ausnahme von elektronisch-digitalen Produkten wie zum Beispiel Sensoren. Diese Garantie gilt für Garantieprodukte, die nach dem 01.02.2016 von Interstuhl produziert wurden. Das Produktionsdatum ergibt sich aus einem Etikett auf der Unterseite des Produkts. Die Garantie gilt für Garantieprodukte, die in Deutschland verwendet werden.

Berechtigt aus dieser Garantie ist nur der Eigentümer des Garantieprodukts. Sonstige Personen haben keine Ansprüche aus dieser Garantie.

Der Garantiefall liegt vor, wenn ein Garantieprodukt innerhalb der Garantielaufzeit einen Defekt aufweist und kein Garantieausschluss vorliegt.

Die Vollgarantie läuft drei Jahre ab dem Produktionsdatum. Die Langzeitgarantie läuft danach ab dem vierten Jahr bis zum Ende des zehnten Jahres ab dem Produktionsdatum.

Werden Garantieleistungen erbracht, verlängert sich die Garantiedauer für das betreffende Garantieprodukt nicht.

Ansprüche aus der Garantie sind ausgeschlossen, wenn

- der Defekt zurückzuführen ist auf unsachgemäße Installation, Inbetriebnahme oder Transport, unsachgemäßen Eingriff (z.B. Reparaturversuche) in das Garantieprodukt durch nicht von INTERSTUHL autorisierte Dritte, Missachtung von Sicherheitsvorschriften, Bedienungsanleitung und Installationsnormen, höhere Gewalt (Unwetter, Blitzschlag, Überspannung, Feuer etc.),
- der Defekt zurückzuführen ist auf üblichen Verschleiß, natürliche Abnutzung oder Umwelteinflüsse oder
- der Defekt auf eine vom Garantieberechtigten gewünschte Abweichung von der Serienproduktion oder von ihm zur Verfügung gestellte Materialien zurückzuführen ist.

Im Garantiefall wird INTERSTUHL den Defekt – nach eigener Wahl – auf seine Kosten durch Reparatur des Garantieprodukts bei INTERSTUHL, einem Händler oder dem Garantieberechtigten oder Lieferung neuer oder generalüberholter Teile beheben. Ersetzte Teile werden Eigentum von INTERSTUHL. Stellt sich bei Prüfung durch INTERSTUHL heraus, dass kein Garantiefall vorliegt, und konnte der Garantieberechtigte dies erkennen, kann INTERSTUHL für die Prüfung und Bearbeitung eine Service-Gebühr nach seiner jeweils aktuellen Preisliste geltend machen.

Zur Geltendmachung der Garantie benötigt INTERSTUHL folgende Angaben:

Beschreibung des Defekts, Modellbezeichnung, Modell-Nummer, AB-Nummer, ggfs. Lieferschein bzw. Rechnungsbeleg. Diese Angaben über die Stuhl- bzw. Tischmodelle sind an jedem Produkt durch ein Etikett an der Unterseite des Artikels erkennbar. Ohne Angabe dieser Daten kann eine Garantieabwicklung durch INTERSTUHL abgelehnt werden. Die Garantieabwicklung geht noch schneller und einfacher, wenn INTERSTUHL ein Bild und/oder ein kurzes Video zusammen mit den oben genannten Daten zugesandt wird.

Die Garantie ist geltend zu machen durch Zusendung dieser Angaben an:

Interstuhl Büromöbel GmbH & Co. KG
Brühlstraße 21 , 72469 Meßstetten-Tieringen
Deutschland / Germany
Telefax: +49 7436 871 - 88709
E-Mail: info@interstuhl.de

Der Transport des Garantieprodukts zu INTERSTUHL hat in Original- oder gleichwertiger Verpackung zu erfolgen.

Diese Garantie unterliegt deutschem Recht. Ist der Käufer Kaufmann im Sinne des Handelsgesetzbuchs, juristische Person des öffentlichen Rechts oder ein öffentlich-rechtliches Sondervermögen, ist ausschließlicher – auch internationaler – Gerichtsstand für alle sich aus der Garantie unmittelbar oder mittelbar ergebenden Streitigkeiten der Geschäftssitz von INTERSTUHL in Meßstetten-Tieringen.

Stand 09/2017

	1 Jahr	0 - 3 Jahre	4 - 10 Jahre
Ersatzteile	–	X	X
Versand Ersatzteile zum Kunden / Händler	–	X	X
Wegezeit zum Kunden / Händler	–	X	–
Montage / Reparaturzeit	–	X	–
Elektronisch-digitale Produkte. Sensor Garantiebedingungen siehe www.interstuhl.com	X	–	–

VERARBEITUNGS- UND QUALITÄTSRICHTLINIEN

für alle Leder

Diese Siegel und Zeichen bedeuten keine Minderung der Qualität, sondern unterstreichen die Echtheit des Leders und zeigen die unverfälschte Robustheit der naturgewachsenen Haut.



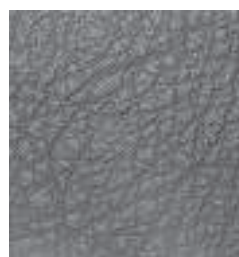
Gedechte Narben



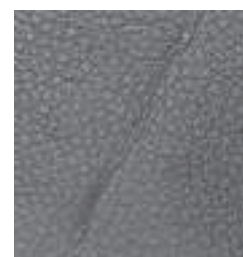
Gedechte Mückenstiche



Adern



Strukturunterschiede



Mastfalten